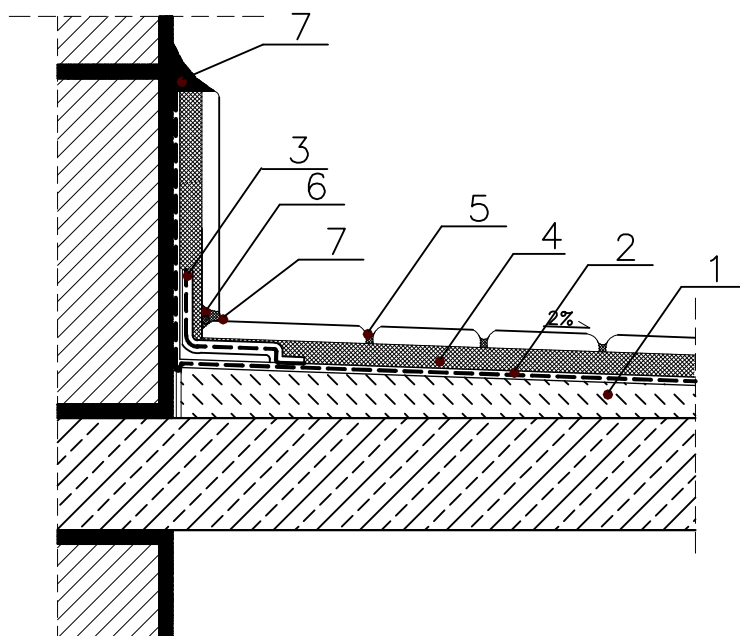


## Balkony i tarasy

Połączenie płyty balkonowej ze ścianą  
Okładzina - płytki gres



1. Warstwa spadkowa - posadzka cementowa **PC 80** lub zaprawa naprawcza **REPOL SM 40**
2. Izolacja przeciwwilgociowa - zaprawa uszczelniająca **DF 2K** lub **HYDRO BASIC 2K**
3. Doszczelnienie naroży - taśma uszczelniająca **DB 70**
4. Klejenie płytek - wysokoelastyczna zaprawa klejąca **KGX 45** lub **KGF 65**
5. Fugowanie okładzin - elastyczna fuga **SFX 75** lub fuga **FM 60 Premium**
6. Wypełnienie dylatacji - sznur dylatacyjny
7. Uszczelnienie narożników - masa poliuretanowa **PU 15** lub uszczelniacz **X-BOND MS-D80**