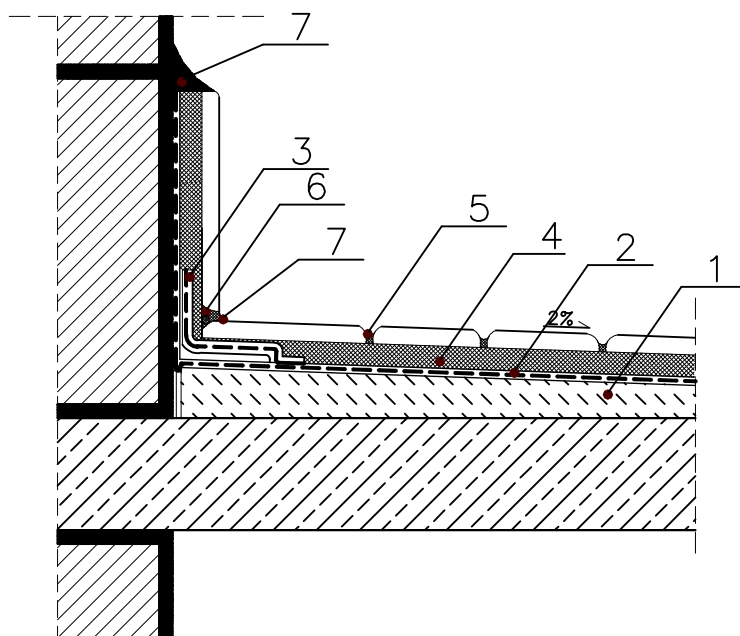


## Balkony i tarasy

Połączenie płyty balkonowej ze ścianą  
Okładzina - płytki klinkierowa



1. Warstwa spadkowa - posadzka cementowa **PC 80** lub zaprawa naprawcza **REPOL SM 40**
2. Izolacja przeciwwilgociowa - zaprawa uszczelniająca **DF 2K** lub **HYDRO BASIC 2K**
3. Doszczelnienie naroży - taśma uszczelniająca **DB 70**
4. Klejenie płytek - biała zaprawa elastyczna Trass Elastic **BTE 71**, elastyczna zaprawa klejąca **KGX 45** lub wysokoelastyczna zaprawa klejąca **KGF 65**
5. Fugowanie okładzin - fuga trass **FMT 15** lub fuga Trass **SF 50**
6. Wypełnienie dylatacji - sznur dylatacyjny
7. Uszczelnienie narożników - masa poliuretanowa **PU 15** lub uszczelniacz **X-BOND MS-D80**