

MUREXIN

2022

Katalog

Systemy klejenia
płytek ceramicznych
i kamienia

Obowiązuje od 01.03.2022 r.

To trzyma.

PIKTOGRAMY

-  możliwość barwienia
-  wysoka wydajność
-  zbrojenie włóknami
-  na ogrzewanie podłogowe
-  odporność na mróz i środki odladzające
-  do klejenia dużych formatów
-  bez rozpuszczalników
-  nie zawiera migrujących plastyfikatorów
-  do kamienia naturalnego
-  z efektem perlenta
-  maksymalna grubość warstwy (10, 15, 20, 30, 35, 50 mm)
-  produkt szybkowiązący
-  odporność na wysokie obciążenia
-  redukcja pylenia
-  wytłumienie dźwięków
-  wodoodporny i otwarty dyfuzyjnie

OPAKOWANIA

- BDO** blaszana puszka
- BFA** blaszana beczka
- BFL** blaszana butelka
- BHO** blaszany kubeł
- BKA** blaszany kanister
- BLE** blaszane wiadro
- KDO** puszka z tworzywa sztucznego
- KE** wiadro z tworzywa sztucznego
- KFL** butelka z tworzywa sztucznego
- KHO** hobok z tworzywa sztucznego
- KKA** kanister z tworzywa sztucznego
- KS** worek z tworzywa sztucznego
- KST** stalowy kanister
- KTN** karton
- KTU** kartusz
- PKG** paczka
- PPE** rękaw foliowy
- PS** worek papierowy
- ROL** rolka
- SET** zestaw
- STK** sztuka

CERTYFIKATY, NORMY, OZNACZENIA

Zgodnie z normami **PN-EN 13888**, **PN-EN 14891**, **PN-EN 12002** i **PN-EN 12004**

-  Produkt zgodny z normą PN-EN 14891:2012 „Wyroby nieprzepuszczające wody stosowane w postaci ciekłej pod płytki ceramiczne mocowane klejami - Wymagania, metody badań, ocena zgodności, klasyfikacja i oznaczenie.”
-  Dyspersyjne wyroby nieprzepuszczające wody, zgodne z normą PN-EN 14891.
-  Cementowe wyroby nieprzepuszczające wody o zdolności mostkowania pęknięć w niskich temperaturach do -20°C, odporne na działanie wody chlorowanej, zgodne z normą PN-EN 14891.
-  Klej cementowy normalnie wiążący o zmniejszonym spływie
-  Klej cementowy o podwyższonych parametrach, wydłużonym czasie otwartym, o bardzo wysokiej odkształcalności S2 > 5,0 mm
-  Klej cementowy o podwyższonych parametrach, zmniejszonym spływie i wydłużonym czasie otwartym
-  Klej cementowy o podwyższonych parametrach, zmniejszonym spływie i wydłużonym czasie otwartym, o wysokiej odkształcalności S1 > 2,5 mm
-  Klej cementowy o podwyższonych parametrach, zmniejszonym spływie i wydłużonym czasie otwartym, o bardzo wysokiej odkształcalności S2 > 5,0 mm
-  Klej cementowy o podwyższonych parametrach, zmniejszonym spływie, szybkowiązący
-  Klej cementowy o podwyższonych parametrach, zmniejszonym spływie, szybkowiązący, o wysokiej odkształcalności S1 > 2,5 mm
-  Klej na bazie żywic reaktywnych o podwyższonych parametrach i zmniejszonym spływie
-  Cementowa zaprawa do fugowania, do stosowania w normalnych warunkach
-  Cementowa zaprawa do fugowania, o podwyższonych parametrach, o wysokiej odporności na ścieranie i zmniejszonej absorpcji wody
-  Zaprawa do fugowania na bazie żywic reaktywnych do najwyższych obciążeń

OZNACZENIA MAS WYRÓWNUJĄCYCH

Wytrzymałość na ściskanie wg PN-EN 13813

Klasa	C5	C7	C12	C16	C20	C25	C25	C30	C40	C50	C60	C70	C80
Wartość [N/mm ²]	5	7	12	16	20	25	30	35	40	50	60	70	80

Wytrzymałość na zginanie wg PN-EN 13813

Klasa	F1	F2	F3	F4	F5	F6	F7	F10	F15	F20	F30	F40	F50
Wartość [N/mm ²]	1	2	3	4	5	6	7	10	15	20	30	40	50



Zapytaj o dostępność produktu.

CERTYFIKATY, NORMY, OZNACZENIA



Systemy ochrony powierzchniowej betonu

CERTYFIKATY, NORMY, OZNACZENIA



Produkt spełnia wymagania normy PN-EN 15820 „Grubowarstwowe powłoki asfaltowe modyfikowane polimerami” – odporność na działanie wody w klasie W2A



Produkt na bazie żywic reaktywnych nieprzepuszczający wody, odporny na wodę chlorowaną

CERTYFIKATY, NORMY, OZNACZENIA



Wyroby i systemy do ochrony i napraw konstrukcji betonowych. Część 2: Systemy ochrony powierzchniowej betonu



Wyroby i systemy do ochrony i napraw konstrukcji betonowych. Część 3: Naprawy konstrukcyjne i niekonstrukcyjne



Wyroby i systemy do ochrony i napraw konstrukcji betonowych. Część 6: Kotwienie stalowych prętów zbrojeniowych



Wyroby i systemy do ochrony i napraw konstrukcji betonowych. Część 7: Ochrona zbrojenia przed korozją



Klasa odporności na ścieranie wg metody Böhme, zgodnie z normą PN-EN 13813: 6 cm³/50 cm²



Klasa odporności na ścieranie wg metody Böhme, zgodnie z normą PN-EN 13813: 3 cm³/50 cm²



System EMI-Code



Produkty zawierające małą ilość lotnych związków organicznych (LZO). Spełniające restrykcyjne wymagania stowarzyszenia GEV (Stowarzyszenie Kontroli Emisji w produktach przeznaczonych do montażu podłóg, klejach i materiałach Budowlanych).

Oznaczone jako EC 1 (produkty o niskiej emisji lotnych związków organicznych) lub EC 1 PLUS (produkty o bardzo niskiej emisji lotnych związków organicznych), certyfikowane przez Stowarzyszenie GEV.

Certyfikat Niebieskiego Anioła



Certyfikat Niebieskiego Anioła

(Blue Angel) gwarantuje, że produkty spełniają wysokie wymagania środowiskowe, zdrowotne i użytkowe. Dla każdej grupy produktów opracowywane są osobne kryteria. Aby

odzwierciedlić rozwój techniczny, Niemiecka Federalna Agencja Środowiskowa dokonuje przeglądu kryteriów co trzy do czterech lat. W ten sposób producenci są zobowiązani do uczynienia swoich produktów bardziej przyjaznymi dla środowiska.

MUREXIN W POLSCE**Siedziba Firmy****Murexin Polska Sp. z o.o.**

ul. Bazarowa 1
30-742 Kraków
tel. +48 12 265 01 10
e-mail: logistyka@murexin.pl
www.murexin.pl
NIP 8942783199

Dane do przesyłania zamówień:

e-mail: logistyka@murexin.pl

Bezpośredni kontakt z Działem Logistyki:

Klienci z regionów R1, R4 – tel.: 12 265 11 37

Klienci z regionów R2, R3 – tel.: 12 265 00 51

Regionalni Koordynatorzy ds. Techniczno-Handlowych

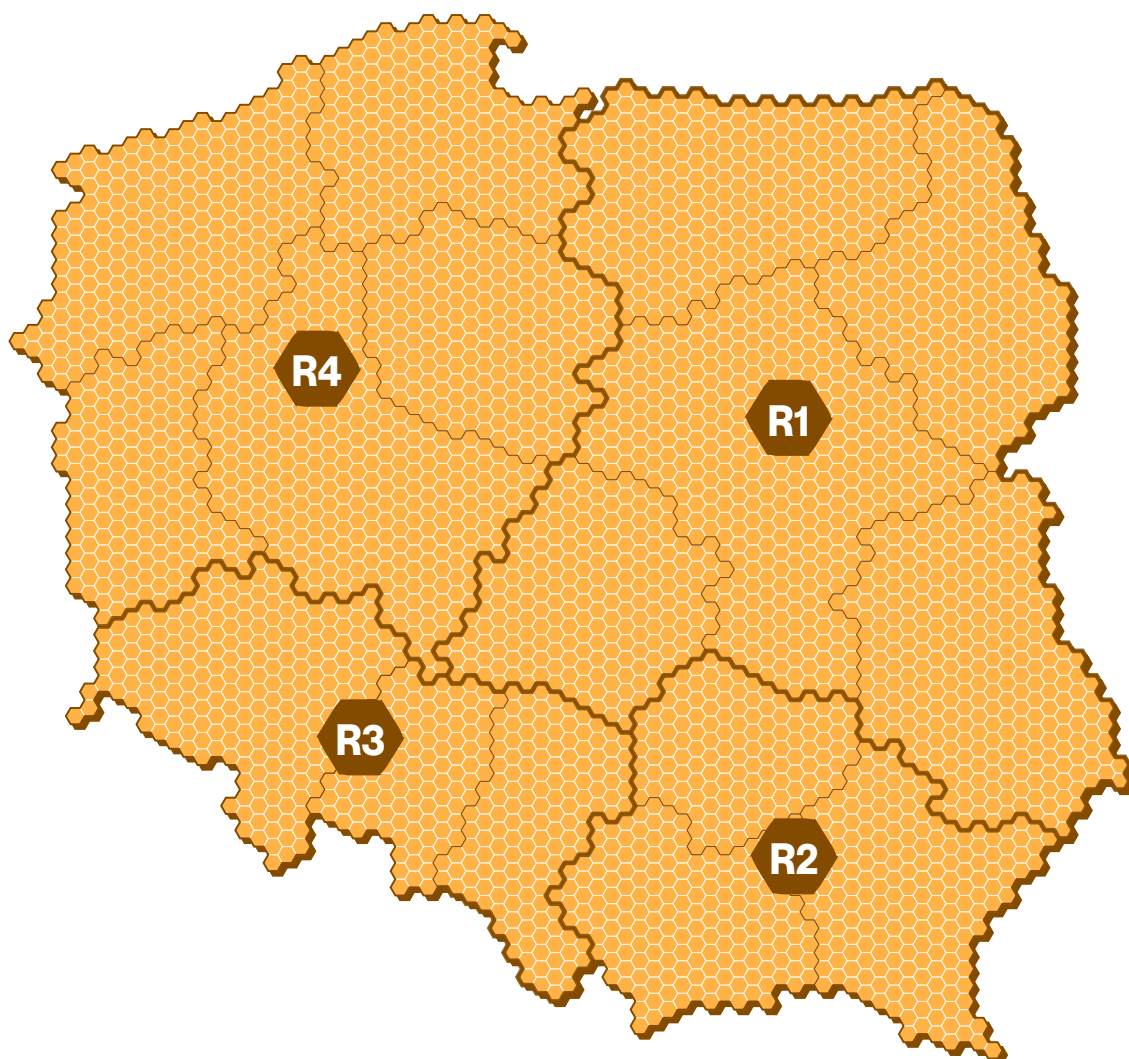
609 79 79 18



609 79 79 84

691 90 15 07
609 79 79 10

609 79 70 60



1. Systemy przygotowania podłoża

	Strona
1.1 Gruntowanie podłoża	6
1.2 Naprawa podłoża	10
1.3 Podkłady podłogowe	11
1.4 Wyrównanie podłoża	13
1.5 Produkty uzupełniające	17

1.1 GRUNTOWANIE PODŁOŻA

EAN

Art.-Nr.



Grupa rabatowa: BAT

Żywica epoksydowa wzmacniająca **IH 16** Epoxy Imprägnierharz IH 16



Dwuskładnikowa, bezrozpuszczalnikowa, niewypełniona żywica epoksydowa przeznaczona do wzmocnienia piaszczących, kruchych i pyłących podkładów podłogowych, do impregnacji porowatych, bardzo chłonnych, mineralnych podłoży takich jak jastrychy cementowe, czy płyty betonowe. Dzięki bardzo niskiej lepkości żywica doskonale wnika w podłoże i wzmacnia słabe podkłady mineralne. Może być stosowana do naprawy rys do 0,3 mm metodą iniekcji ciśnieniowej. **Do stosowania wewnątrz i na zewnątrz budynków.**

Zużycie: ok. 300 – 700 g/m² w zależności od chłonności podłoża

Czas obróbki: ok. 25 minut (w temp. 20°C)

Dalsze prace: po ok. 12 godz.

9 kg	EH			
7 kg	BLE	1 szt., 1 paleta = 42 szt. komponent A	9002689154839	15483
2 kg	BKA	1 szt., 1 paleta = 99 szt. komponent B	9002689154846	15484



Grupa rabatowa: KLT-03

Żywica epoksydowa **2K EP 170** Epoxy-Feuchtigkeitssperre 2K EP 170



Wysokiej jakości, dwuskładnikowa, niskoemisyjna żywica epoksydowa do odcinania podwyższonej wilgoci szczątkowej do max. 6%CM na podłożach betonowych i cementowych wewnątrz budynków. Żywica ma bardzo uniwersalne zastosowanie w budownictwie, przeznaczona również do gruntowania podłoża po przesypaniu piaskiem kwarcowym pod stosowanie mas wyrównawczych i szpachlowych, do gruntowania trudnych podłoży, do klamrowania rys i pęknięć. Po wymieszaniu z piaskiem kwarcowym można uzyskać szpachlę, zaprawę lub jastrych epoksydowy. Do stosowania jako odcięcie wilgoci szczątkowej na wodnym ogrzewaniu podłogowym po konsultacji. **Do stosowania wewnątrz i na zewnątrz pomieszczeń.**

Zużycie: 200 – 600 g/m² w zależności od zastosowania

jako odcięcie wilgoci szczątkowej – łączne zużycie min. 450 g/m²

Czas na wykorzystanie: ok. 60 minut (+10°C) / ok. 40 minut (+20°C) / ok. 20 minut (+30°C)

Proporcje mieszania: A : B = 2 : 1 (wagowo)

4,5 kg	EH			
3 kg	BLE	1 szt., 1 paleta = 80 szt. komponent A	9002689158844	15884
1,5 kg	BKA	1 szt., 1 paleta = 198 szt. komponent B	9002689158851	15885
12 kg	EH			
8 kg	BHO	1 szt., 1 paleta = 33 szt. komponent A	9002689158899	15889
4 kg	BLE	1 szt., 1 paleta = 80 szt. komponent B	9002689158905	15890
30 kg	EH			
20 kg	BLE	1 szt., 1 paleta = 16 szt. komponent A	9002689158868	15886
10 kg	BKA	1 szt., 1 paleta = 42 szt. komponent B	9002689158875	15887



Grupa rabatowa: BAT



Uniwersalna żywica epoksydowa **OG 80** Objektgrundierung OG 80



Modyfikowana, bezrozpuszczalnikowa, niepigmentowana, dwuskładnikowa żywica epoksydowa do uniwersalnego stosowania w budownictwie. Produkt przeznaczony jest do szpachlowania i gruntowania podłoża. Materiał jest wstępnie wypełniony, ale w razie konieczności można go mieszać z piaskiem kwarcowym. Do stosowania jako grunt oraz do wykonywania szpachlowania podkładowego pod systemy żywiczne epoksydowe i poliuretanowe. Do wykonywania zapraw żywicznych oraz odcięcia wilgoci szczątkowej w podłożu betonowym lub cementowym do max. 5%CM. **Do stosowania wewnątrz i na zewnątrz budynków.**

Zużycie: Gruntowanie: ok. 400 – 500 g/m²

Szpachlowanie wyrównawcze: ok. 800 – 900 g/m² na grubość 1 mm: proporcja mieszania wagowo 1:0,5 z piaskiem kwarcowym 0,1 – 0,5 lub 0,4 – 0,8 mm

Zaprawa żywiczna: ok. 2,5 kg/m² na grubość 1 cm: proporcja mieszania wagowo 1:5 z piaskiem kwarcowym 0,063 – 3,5 mm

Odcięcie wilgoci szczątkowej: ok. 450 g/m²

30 kg	EH			
25 kg	BHO	1 szt., 1 paleta = 16 szt. komponent A	9002689312048	3 1204
5 kg	BLE	1 szt., 1 paleta = 80 szt. komponent B	9002689312055	3 1205

1.1 GRUNTOWANIE PODŁOŻA

EAN

Art.-Nr.



Grupa rabatowa: BAT



Żywica epoksydowa KEMAPOX LINK



Dwuskładnikowa, bezrozpuszczalnikowa, o niskiej lepkości wodna dyspersja żywicy epoksydowej do impregnacji i wzmacniania podłoży cementowych, do wypełniania porów i kapilar w powierzchniach betonowych, do wykonywania warstw szpnych pomiędzy starym i nowym betonem. Dzięki bardzo niskiej lepkości doskonale wnika w chłonne, porowate podłoże. **Do stosowania wewnątrz i na zewnątrz budynków.**

Zużycie: 0,1 - 0,3 kg/m² w zależności od chłonności podłoża (1 warstwa),
0,5 - 0,8 kg/m² łącznie jako wzmocnienie (2 - 3 warstwy)

Rozcieńczenie: 1:1 z wodą (A+B : woda)

Czas obróbki: 2 - 4 godz.

28 kg (A+B)	EH	1 szt.	3831009484501	08450
5,6 kg (A+B)	EH	1 szt.	3831009484495	08449



- jednoskładnikowa
- niska lepkość
- wysoka zdolność penetracji
- dalsze prace po 2 - 3 godz.

Grupa rabatowa: KLT-03



Silanowa żywica wzmacniająca MS-X 1



Silan-Verfestigungsharz MS-X 1

Bezrozpuszczalnikowa, niezawierająca wody, żywica na bazie silanowej do impregnacji i wzmacniania słabych, wykuszających się, piaszczących podłoży cementowych, anhydrytowych jak również betonu. Produkt odznacza się bardzo niską lepkością, dlatego z łatwością penetruje w chłonne podłoże. Przed wylewaniem mas samorozpliwnych lub stosowaniem cementowych klejów do płytek, podłoże wzmocnione żywicą MS-X 1 należy zagruntować gruntem szpnym DX 9. Produkt kompatybilny z klejami Murexin na bazie MS-polimerów i poliuretanowymi. W przypadku konieczności wykonania warstwy odcinającej wilgoć szczytkową wymagane jest nałożenie dodatkowej warstwy żywicy MS-X 3.

Do stosowania wewnątrz budynków.

Zużycie: ok. 200 - 700 g/m² w zależności od jakości i chłonności podłoża

Dalsze prace: po ok. 2 - 3 godz.

10 kg	KKA	1 szt., 1 paleta = 42 szt.	9002689309628	3 0962
-------	-----	----------------------------	---------------	--------



- nie zawiera składników migrujących
- do nakładania wałkiem
- dalsze prace po 3 - 4 godz.
- pod wszystkie rodzaje wykładzin i parkietu

Grupa rabatowa: KLT-03



Silanowe odcięcie wilgoci MS-X 3



Silan-Feuchtigkeitssperre MS-X 3

Specjalny produkt na bazie silanowej do gruntowania podłoża oraz wykonywania odcięcia wilgoci szczytkowej. Konsystencja materiału umożliwia aplikację za pomocą wałka lub pacy zębatej. Do stosowania jako odcięcie wilgoci szczytkowej na podłożach cementowych lub betonowych do 4,5%CM oraz na podłożach z ogrzewaniem podłogowym do 3%CM. Nie zawiera lotnych związków, mogących ulatniać się z materiału. Jeśli na pokrytą produktem powierzchnię będą układane masy wyrównawcze lub kleje do płytek, powierzchnię zagruntować gruntem DX 9. Może być stosowany jako grunt pod wszystkie kleje Murexin X-Bond lub PU, nadaje się do gruntowania płyt OSB i podkładów z lanego asfaltu.

Do stosowania wewnątrz budynków.

Zużycie: jako grunt ok. 100 - 200 g/m² w zależności od chłonności podłoża

jako odcięcie wilgoci średnio 300 g/m² przy aplikacji pacą zębatą A2 lub specjalnym wałkiem

Spezialwalze M3 (dostępnym w ofercie)

Możliwość wejścia i wykonywania dalszych prac: po ok. 3 - 4 godzinach

10 kg	KKA	1 szt., 1 paleta = 42 szt.	9002689304678	3 0467
-------	-----	----------------------------	---------------	--------



Grupa rabatowa: BAT



Impregnat do podłoży i ścian IG 03



Boden-/Wandimprägnierung IG 03

Bezrozpuszczalnikowy preparat na bazie krzemianów o doskonałych właściwościach penetrujących przeznaczony do wiązania pyłu z podłożem, do zwiększania wytrzymałości mechanicznej i odporności na ścieranie chłonnych podłoży mineralnych. Służy do impregnacji ścian i podłóg w pomieszczeniach socjalnych, garażach, magazynach, piwnicach, strychach, itp. w celu poprawy utrzymania w czystości i wzmocnienia kruchej, pylistej i mało wytrzymałej powierzchni. **Do stosowania wewnątrz i na zewnątrz budynków.**

Zużycie: ok. 0,15 - 0,25 kg/m² przy nakładaniu w jednej warstwie, ok. 0,4 - 0,6 kg/m² jako wzmocnienie (łącznie - w zależności od chłonności podłoża)

Ilość warstw: 2-3

Czas schnięcia: ok. 6 - 12 godz.

5 kg	KKA	1 szt., 1 paleta = 96 szt.	9002689120926	1 2092
25 kg	KKA	1 szt., 1 paleta = 24 szt.	9002689120933	1 2093

1.1 GRUNTOWANIE PODŁOŻA

EAN

Art.-Nr.



Grupa rabatowa: BAT



KEMA IMPREGNATOR



Specjalny, gotowy do użycia, preparat do chemicznego utwardzania powierzchni betonu. Wzmacnia i zabezpiecza świeże i stare podłoża betonowe, umożliwia wytworzenie w kapilarach, rysach włosowatych i drobnych porach podłoża betonowych nierozpuszczalnych związków krystalicznych. Poprawia odporność na ścieranie oraz odporność chemiczną i mrozoodporność podłoża cementowych. Znacząco obniża możliwość wchłaniania wody i olejów w zaimpregnowaną powierzchnię. Działa wzmacniająco na pyłące podłoża cementowe. **Do stosowania wewnątrz i na zewnątrz budynków.**

Zużycie: ok. 0,1 – 0,2 kg/m² na warstwę, w zależności od zastosowania i chłonności podłoża

Ilość warstw: 2-3

Czas schnięcia: ok. 12 godz.

10 kg	KKA	1 szt., 1 paleta = 42 szt.	3831009402888	00288
50 kg	KKA	1 szt., 1 paleta = 12 szt.	3831009402871	00287



Grupa rabatowa: KLT-03



Preparat gruntujący D1 Voranstrich D1



Bezrozpuszczalnikowy preparat gruntujący barwiony na różowo na bazie dyspersji żywic syntetycznych, o bardzo dobrej penetracji podłoża. Przeznaczony do gruntowania ścian i posadzek. Do użycia na chłonnych, mineralnych, cementowych podkładach podłogowych, surowych chłonnych stropach betonowych przed wylewaniem lub szpachlowaniem cementowymi masami wyrównawczymi i szpachlowymi Murexin. Na podłoża anhydrytowe jedynie przed układaniem otwartych dyfuzyjnie wykładzin podłogowych. W zależności od chłonności podłoża istnieje możliwość rozcieńczania preparatu wodą.

Do stosowania wewnątrz budynków.

Zużycie: od ok. 50 g/m² w zależności od chłonności podłoża (1 kg wystarcza na 20 – 30 m² powierzchni)

Rozcieńczanie: wodą, w proporcji od 1:1 do 1:3

Czas schnięcia: 2-3 godz.

5 kg	KKA	1 szt., 1 paleta = 96 szt.	9002689061564	6156
10 kg	KKA	1 szt., 1 paleta = 42 szt.	9002689063353	6335
200 kg	BFA	1 szt., 1 paleta = 2 szt.	9002689063148	6314



Grupa rabatowa: KLT-03



Super grunt D4 Rapid Supergrund D4 Rapid



Szybkoschnący, jednoskładnikowy, gotowy do użycia grunt na bazie tworzyw sztucznych z dodatkiem piasku kwarcowego. Nie zawiera rozpuszczalników. Dzięki zawartości piasku zagruntowana powierzchnia uzyskuje szorstkość i lepszą przyczepność dla następnych warstw. Do stosowania na ścianach i podłogach. Do gruntowania niechłonnych oraz chłonnych podłoży (po rozcieńczeniu z wodą max. do 20%, na podłożach anhydrytowych max. do 5%). Stosowany do gruntowania podłoża przed stosowaniem mas szpachlowych i samopoziomujących, a także przed klejeniem okładzin ceramicznych. Szczególnie polecany podczas remontów do klejenia płytki na płytkę. Nadaje się na stare okładziny ceramiczne, cegły klinkierowe, lastryko, kamień, bardzo gładki beton, podłoża drewniane, cementowe, anhydrytowe i lany asfalt. **Do stosowania wewnątrz i na zewnątrz budynków.**

Zużycie: na podłożach niechłonnych 100 – 150 g/m² w zależności od porowatości podłoża

Czas schnięcia: ok. 15 minut na podłożach chłonnych

ok. 30 minut na podłożach niechłonnych

1 kg	KDO	Karton = 10 szt., 1 paleta = 320 szt.	9002428160937	16093
5 kg	KE	1 szt., 1 paleta = 85 szt.	9002428160947	16094
10 kg	KE	1 szt., 1 paleta = 36 szt.	9002428160954	16095



Grupa rabatowa: FLT



Grunt głębokopenetrujący LF1 Tiefengrund LF 1



Gotowy do użycia, wysokojakościowy, szybkoschnący, bezrozpuszczalnikowy preparat gruntujący na bazie dyspersji tworzyw sztucznych o dużej zdolności penetracji podłoża. Przeznaczony do stosowania na wszelkich chłonnych podłożach mineralnych. Wyrównuje i ogranicza chłonność podłoża, powoduje lekkie wzmocnienie powierzchni dzięki wysokim zdolnościom wnikania w podłoże. Poprawia przyczepność podpytkowych zapraw uszczelniających, zapraw klejących oraz mas samopoziomujących. Niebieski kolor preparatu ułatwia kontrolę jakości prowadzonych prac. **Do stosowania wewnątrz i na zewnątrz budynków.**

Zużycie: 100 - 150 g/m²

Czas wysychania: ok. 15-20 min.

1 kg	KFL	1 szt., 6 szt./karton, 1 paleta = 378 szt.	9002428056905	5690
5 kg	KKA	1 szt., 1 paleta = 96 szt.	9002428056912	5691
10 kg	KKA	1 szt., 1 paleta = 42 szt.	9002428107027	10702
25 kg	KKA	1 szt., 1 paleta = 24 szt.	9002428120897	12089

1.1 GRUNTOWANIE PODŁOŻA

EAN

Art.-Nr.



Grunt głębokopenetrujący LF 15 w koncentracji



Bezropuszczalnikowy, wodorozcieńczalny, wysokiej jakości koncentrat gruntujący na bazie kopolimerów akrylowych, o bardzo dobrych właściwościach penetracyjnych. Łatwy do kontrolowania aplikacji dzięki niebieskiemu zabarwieniu. Do stosowania wewnątrz i na zewnątrz jako środek gruntujący chłonnych podłoży przed użyciem zapraw klejowych, mas wyrównujących i szpachlowych oraz pod płytowych izolacji Murexin. Nadaje się do stosowania zgodnie z DIN 18534 W0 - W3 lub ÖNORM B 3407 W1 - W2.

Zużycie: 100 - 150 g/m²

Czas schnięcia: ok. 15 - 30 min. w przypadku podłoży niewrażliwych na wilgoć i ok. 6 - 8 godz. dla podłoży wrażliwych na wilgoć

Rozcieńczenie: na podłożach chłonnych w rozcieńczeniu z wodą 1:1 - 1:5

Grupa rabatowa: FLT

10 kg	KKA	1 paleta = 42 szt.	9002428307823	PL-30782
200 kg	KFA	1 paleta = 2 szt.	9002428309599	PL-30959



Grunt głębokopenetrujący D7 Tiefengrund D7



Głęboko penetrujący, gotowy do użycia, szybko schnący, bezropuszczalnikowy preparat gruntujący barwiony na niebiesko, na bazie dyspersji żywic syntetycznych. Bardzo niska emisyjność EC1 PLUS. Do gruntowania silnie chłonnych podkładów cementowych oraz anhydrytowych przed szpachlowaniem i wylewaniem mas wyrównawczych Murexin. Nadaje się również jako grunt na podkłady cementowe i anhydrytowe pod kleje rozpuszczalnikowe oraz na bazie tworzyw sztucznych oraz MS-polimer X-Bond. **Do stosowania wewnątrz i na zewnątrz budynków.**

Zużycie: 100 - 150 g/m²

Czas schnięcia: na chłonnych podłożach cementowych pod masy wyrównawcze: ok. 15 min.

na chłonnych podłożach cementowych pod kleje do parkietów: ok. 6 godz.

na podkładach anhydrytowych: do 12 godz.

Grupa rabatowa: KLT-03

10 kg	KKA	1 szt., 1 paleta = 42 szt.	9002689108368	10836
-------	-----	----------------------------	---------------	-------



Grunt uniwersalny DX 9 Spezial-Haftgrund DX 9



Wysokiej jakości, jednoskładnikowy, barwiony na fioletowo, szybko schnący grunt szczerpy do podłoży chłonnych i niechłonnych. Szczególnie zalecany do prac renowacyjnych na niemalże wszystkie podłoża spotykane w budownictwie. Do stosowania jako grunt przed stosowaniem mas szpachlowych lub rozplwanych mas wyrównawczych oraz przed klejeniem okładzin ceramicznych. Nadaje się na podłoża chłonne jak np. jastrzychy cementowe i anhydrytowe, podłoża betonowe, powierzchnie tynków oraz na podłoża niechłonne jak np. stare okładziny ceramiczne, lastryko, kamień, podłoża metalowe, podłoża drewniane, prefabrykaty betonowe, lany asfalt, podłoża z resztkami subitu i starych klejów itp. Nie zalecany na podłoża poliuretanowe oraz płyty OSB. **Do stosowania wewnątrz budynków.**

Zużycie: 30 - 70 g/m² (1 kg wystarcza na ok. 20 - 30 m² w zależności od podłoża)

Czas schnięcia: 30 - 70 minut na podłożach niechłonnych

Rozcieńczenie: na podłożach niechłonnych stosować bez rozcieńczenia, na podłożach chłonnych cementowych w rozcieńczeniu z wodą 1:1 - 1:7 (w zależności od chłonności podłoża), na jastrzychach anhydrytowych max. 1:2 z wodą.

- czas schnięcia: na podłożach niechłonnych 30-40 minut
- bardzo niskie zużycie
- uniwersalne zastosowanie

Grupa rabatowa: KLT-03

5 kg	KKA	1 szt., 1 paleta = 96 szt.	9002689312291	3 1229
10 kg	KKA	1 szt., 1 paleta = 42 szt.	9002689165415	1 6541



Grunt poliuretanowy PU 5 Express Voranstrich PU 5 Express



Gotowy do użycia, jednoskładnikowy, szybko schnący grunt poliuretanowy. Nie zawiera wody i rozpuszczalników. Przeznaczony do gruntowania normalnych oraz bardzo chłonnych jastrzychów. Nadaje się na wodne ogrzewanie podłogowe. Przeznaczony do gruntowania podłoża przed stosowaniem klejów na bazie poliuretanowej oraz MS-polimer. Może być stosowany na jastrzychach cementowych bez ogrzewania podłogowego do odcinania wilgoci resztkowej do 3,5%CM. **Do stosowania wewnątrz budynków.**

Zużycie: ok. 150 g/m² na warstwę (do gruntowania)

ok. 300 - 450 g/m² jako odcięcie wilgoci (nakładanie w dwóch warstwach)

Czas schnięcia: przy stosowaniu jako grunt ok. 2 godz.

przy stosowaniu jako odcięcie wilgoci szczałkowej: następne warstwy po ok. 12 godz.

Grupa rabatowa: KLT-03

5 kg	KKA	1 szt., 1 paleta = 96 szt.	9002689304678	1 5982
11 kg	KKA	1 szt., 1 paleta = 42 szt.	9002689160540	1 6054

1.2 NAPRAWA PODŁOŻA

EAN

Art.-Nr.



Żywica 2K SI 60 Gießharz 2K SI 60



Bezrozpuszczalnikowa, dwuskładnikowa żywica na bazie krzemianów przeznaczona do kłamrowania pęknięć w podkładach podłogowych i betonie, do zalewania, wypełniania i naprawy podłoża mineralnych oraz klejenia listew i kształtowników metalowych, z tworzyw sztucznych, kamienia i ceramiki. **Do stosowania wewnątrz i na zewnątrz budynków.**

Zużycie: w zależności od rozwartości i głębokości pęknięcia; ok. 100 ml/mb pęknięcia o małej rozwartości

Proporcje mieszania: 1:1

Czas użycia: ok. 10 min

Grupa rabatowa: KLT-03

600 ml	EH (A + B)	1 szt., 5 szt. = 1 karton, 1 paleta = 39 kartonów	9002689151685	1 5168
--------	-------------------	---	---------------	--------



Grupa rabatowa: KLT-03

Klamry do jastrychów HOCO Estrichklammer Hoco



Faliste klamry z wysokiej jakości stali nierdzewnej, przeznaczone do naprawy pęknięć w jastrychach. Do użycia w połączeniu z żywicą poliestrową 2K HOCO 24, żywicą 2K SI 60 lub żywicą epoksydową 2K EP 170.

Do stosowania wewnątrz i na zewnątrz budynków.

Zużycie: 5-7 szt./mb

500 szt.	KTN	500 szt./karton, 1 paleta = 250 kartonów (125 000 szt.)	9002689100515	1 0051
----------	-----	---	---------------	--------



Grupa rabatowa: BAT



Piasek kwarcowy QS Quarzsand

Plukany, prażony ogniowo i frakcjonowany piasek kwarcowy. Jako posypka do gruntów i posadzek epoksydowych, jako wypełnienie do zapraw epoksydowych lub cementowych. Po wymieszaniu ze spoiwem żywicznym do wykonywania jastrychów epoksydowych i warstw drenażowych. **Do stosowania wewnątrz i na zewnątrz budynków.**

*[0,4-0,8 mm] 25 kg	KS	1 szt., 1 paleta = 48 szt.	9002689077060	250508
[0,1-0,5 mm] 25 kg	KS	1 szt., 1 paleta = 48 szt.	9002689112211	250105
[0,5-1,0 mm] 25 kg	KS	1 szt., 1 paleta = 48 szt.	9002689092186	250510
[0,7-1,2 mm] 25 kg	KS	1 szt., 1 paleta = 48 szt.	9002689054283	250712
[3,0-5,0 mm] 25 kg	KS	1 szt., 1 paleta = 48 szt.	9002689162575	250509
[0,063-3,5 mm] 25 kg	KS	1 szt., 1 paleta = 48 szt.	9002689103998	10399

* - produkt dostępny na stanach magazynowych

1.3 PODKŁADY PODŁOGOWE

EAN

Art.-Nr.

**Beton PC 25** Betonmörtel PC 25

Gotowa, proszkowa, fabrycznie mieszana zaprawa betonowa klasy C20/25 na bazie cementu, kruszyw, dodatków i domieszek. Produkt przeznaczony do mniejszych prac betoniarskich, wykonywania posadzek betonowych oraz niekonstrukcyjnych napraw betonu. Zaprawa może być użyta do kotwienia słupków ogrodzeniowych i wylewania ogrodzeń, do wykonywania warstw spadkowych oraz wylewania szalowanych elementów betonowych. **Do stosowania wewnątrz i na zewnątrz budynków.**

Zużycie: ok. 20 kg/m² na 1 cm grubości warstwy

Uziarnienie: do 4 mm

Wytrzymałość na ściskanie: C ≥ 25 N/mm² po 28 dniach

Ruch pieszcy i rozszalowanie: po 24÷48 godz.

Grupa rabatowa: KLT-03

25 kg	PS	1 szt., 1 paleta = 48 szt.	5907534264425	1254825P
-------	----	----------------------------	---------------	----------

Odbiory pełnopaletowe. Odbiory TIR.

**Posadzka cementowa PC 80** Zementestrich PC 80

Mineralna, mrozoodporna zaprawa cementowa, na bazie spoiw hydraulicznych, polimerów oraz wypełniaczy mineralnych przeznaczona do ręcznego oraz maszynowego wykonywania podkładów podłogowych o grubości od 12 do 80 mm. Posiada obniżony skurcz. Po ok. 24 godzinach może być obciążana ruchem pieszym. Służy do wykonywania podkładów podłogowych w pomieszczeniach mieszkalnych, użyteczności publicznej, kotłowniach, piwnicach, pomieszczeniach gospodarczych, na tarasach i balkonach. PC 80 przeznaczona jest do wykonywania jastrychów zespolonych, na warstwie rozdzielającej, warstwie izolacji termicznej lub akustycznej oraz jastrychów z wodnym ogrzewaniem podłogowym. Do użycia pod okładziny ceramiczne, wykładziny PVC i dywanowe oraz panele (w razie konieczności podłoże wygładzić za pomocą odpowiedniej masy samorozpływnej Murexin).

Do stosowania wewnątrz i na zewnątrz budynków.

Zużycie: ok. 20 kg/m²/cm grubości warstwy

Grubość warstwy: 12-80 mm

Wytrzymałość na ściskanie: C ≥ 20 N/mm² wg PN-EN 13813

Wytrzymałość na zginanie: F ≥ 5 N/mm² wg PN-EN 13813

Ruch pieszcy: po ok. 24 godz.

Układanie okładzin podłogowych: po 2-3 tygodniach

Grupa rabatowa: KLT-03

25 kg	PS	1 szt., 1 paleta = 48 szt.	5907534260458	1254880P
-------	----	----------------------------	---------------	----------

Odbiory pełnopaletowe. Odbiory TIR.

**Szybkowiążąca posadzka cementowa PC 100 Express**

Schnellzementestrich PC 100 Express

Szybkowiążąca i szybkoschnąca, mrozoodporna zaprawa cementowa na bazie cementu, odpowiednich kruszyw, modyfikowana polimerami. Przeznaczona do wykonywania podkładów podłogowych zespolonych z podłożem, na warstwie rozdzielającej, podkładów pływających oraz grzewczych w warstwie od 20 do 80 mm. Posiada obniżony skurcz, charakteryzuje się szybkim spadkiem wilgotności i wysoką przewodnością cieplną. Po ok. 8 godz. może być obciążana ruchem pieszym, a po 24 godz. można na posadzce układać płytki ceramiczne. Produkt do wykonywania podkładów podłogowych pod wszelkie posadzki (w razie konieczności wymaga wygładzenia za pomocą odpowiedniej masy samorozpływnej Murexin). Do układania ręcznego i maszynowego. Przeznaczona do wykonywania podkładów podłogowych w pomieszczeniach mieszkalnych, użyteczności publicznej, kotłowniach, piwnicach, na tarasach i balkonach, w prysznicach z odwodnieniem liniowym. **Do stosowania wewnątrz i na zewnątrz budynków.**

Zużycie: ok. 19 kg/m²/cm grubości warstwy

Grubość warstwy: 20÷80 mm

Wytrzymałość na ściskanie: C ≥ 40 N/mm² wg PN-EN 13813

Wytrzymałość na zginanie: F ≥ 6 N/mm² wg PN-EN 13813

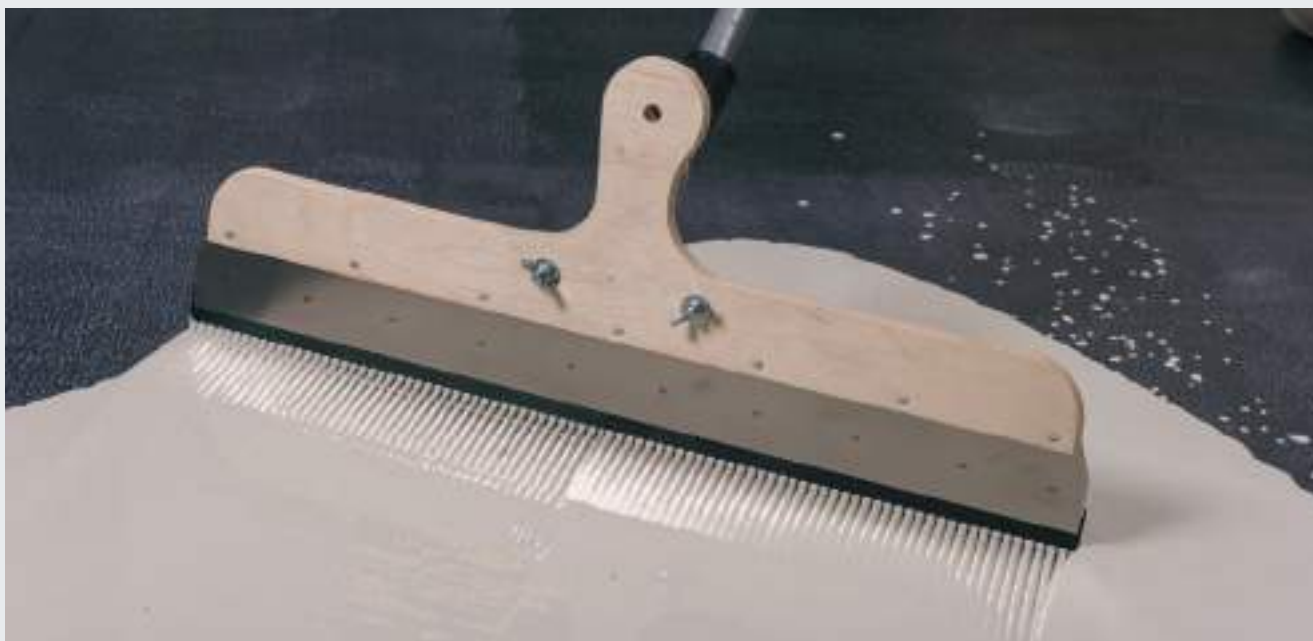
Ruch pieszcy: po ok. 8 godz.

Układanie okładzin podłogowych: okładziny ceramiczne po 24 godz., wykładziny podłogowe i parkiet po 2÷3 dniach

Grupa rabatowa: KLT-03

25 kg	PS	1 szt., 1 paleta = 48 szt.	5907645912031	1248100P
-------	----	----------------------------	---------------	----------

Odbiory pełnopaletowe.



Kompleksowa oferta mas samorozpływnych

Odnowiona linia produktowa:

- masy basic wzmocnione włóknami: **ST 215, ST 330**,
- masy do krytycznych podłoży i anhydrytowe: **SP 330, CA 20**,
- masy szybko schnące i szybko wiążące: **MX Flex, SL 52, Linea 810, Linea 830, EX 320**
- masy do stosowania na zewnątrz: **NA 320**.

Nowa paleta mas samorozpływnych umożliwia lepsze dopasowanie produktu pod daną inwestycję. Uzupełnia portfolio produktów w zakresie grubości stosowanej warstwy oraz czasu wysychania masy. Jest to szczególnie istotne, gdy liczy się czas od wylania masy do możliwości montażu posadzki na jej powierzchni. Nowe masy stanowią ważne uzupełnienie dotychczasowej oferty Murexin.

PRODUKT TIPPS

Samorozpływna masa wyrównawcza STANDARD LEWELL ST 215

- bardzo dobry rozpliw, niski skurcz
- samopoziomująca, wzmocniona włóknami
- grubość warstwy od 2-15 mm
- łatwa w szlifowaniu
- certyfikat EC1 PLUS



Masa samopoziomująca STANDARD LEWELL ST 330

- samopoziomująca i łatwa w szlifowaniu
- wzmocniona włóknami
- grubość warstwy 3 - 30 mm
- parametry wytrzymałościowe CT-C25-F5
- EC1 PLUS



1.4 WYRÓWNANIE PODŁOŻA

EAN

Art.-Nr.



Grupa rabatowa: KLT-03



Samorozpływna masa wyrównawcza STANDARD LEWELL ST 215



Proszkowa, cementowa, masa wyrównawcza o doskonałej rozplątności i niskim poziomie naprężeń, uszlachetniona dodatkami polimerów i włókien, niskoemisyjna. Pozwala uzyskać gładką powierzchnię, zapewnia dobrą przyczepność dla klejów pod prawie wszystkie rodzaje wykładzin. Masa przeznaczona do stosowania wewnątrz pomieszczeń do wygładzania, niwelowania i poziomowania podkładów podłogowych w pomieszczeniach mieszkalnych i użyteczności publicznej pod wszelkiego rodzaju wykładziny podłogowe PVC, tekstylne, linoleum, okładziny ceramiczne i z kamienia naturalnego oraz pod mozaiki drewniane ze stabilnych gatunków drewna europejskiego, panele drewniane laminowane. Odporna na obciążenie kółkami krzeseł. Nadaje się na wodne ogrzewanie podłogowe. **Do stosowania wewnątrz budynków.** CT-C25-F5 zgodnie z EN13813, odporność ogniowa: Afl.

Zużycie: ok. 1,5 kg/m² na mm grubości warstwy

Grubość warstwy: 2 - 15 mm

Wytrzymałość na ściskanie: min. 25 N/mm²

Obciążenie ruchem pieszym: po ok. 3 godzinach.

25 kg	PS	1 paleta = 48 szt.	5996504610201	PL-61020
-------	----	--------------------	---------------	----------



Grupa rabatowa: KLT-03



Masa samopoziomująca STANDARD LEWELL ST 330



Proszkowa, cementowa, masa wyrównawcza o doskonałej rozplątności i niskim poziomie naprężeń, wzmocniona włóknami. Pozwala uzyskać gładką powierzchnię, zapewnia dobrą przyczepność dla klejów pod prawie wszystkie rodzaje okładzin podłogowych. Jest przeznaczona do wygładzania, niwelowania i poziomowania podkładów podłogowych (również w przypadku grubszych warstw) w pomieszczeniach użyteczności publicznej i mieszkaniowej. Nadaje się pod wszelkiego rodzaju wykładziny podłogowe takie jak linoleum, wykładziny PVC, tekstylne, kauczukowe oraz płytki ceramiczne i z kamienia naturalnego, mozaiki parkietowe ze stabilnych gatunków drewna europejskiego, wykładziny, panele podłogowe. Do stosowania w warstwie o grubości od 3 do 30 mm. Odporna na obciążenie kółkami krzeseł. Nadaje się na wodne ogrzewanie podłogowe. **Do stosowania wewnątrz budynków.**

Zużycie: ok. 1,6 kg/m² na mm grubości warstwy

Grubość warstwy: 3 - 30 mm

Czas schnięcia: ok. 24-72 godz.

Obciążenie ruchem pieszym: po ok. 3 godzinach.

25 kg	PS	1 paleta = 48 szt.	5996504610218	PL-61021
-------	----	--------------------	---------------	----------



Grupa rabatowa: KLT-03



Samorozpływna szybkowiążąca masa wyrównawcza LINEA 810 SL



Scnellbindende Selbstnivellierende Bodenausgleichmasse Linea 810 SL

Samorozpływna, szybkowiążąca, nie zawierająca kazeiny, modyfikowana polimerami cementowa masa wyrównawcza i wygładzająca. Do przygotowania podkładów cementowych przed montażem wszystkich rodzajów elastycznych wykładzin podłogowych (PVC, linoleum i kauczukowych, wykładzin tekstylnych i płytek dywanowych, paneli winylowych), płytek ceramicznych i kamienia, desek warstwowych i parkietów małowymiarowych. Produkt nie zawiera szkodliwych dodatków, dlatego może być stosowany w obiektach użyteczności publicznej jak przedszkola, szkoły, szpitale i obiekty służby zdrowia. Produkt nadaje się do stosowania na podkłady z wodnym ogrzewaniem podłogowym oraz na obciążenie fotelami biurowymi na kółkach. Do wylewania pompą lub ręcznie. **Do stosowania wewnątrz budynków.**

Zużycie: ok. 1,5 kg/m²/mm grubości warstwy

Grubość warstwy: max. 10 mm

Wytrzymałość na ściskanie: C ≥ 25 N/mm² zgodnie z PN-EN 13813

Wytrzymałość na zginanie: F ≥ 6 N/mm² zgodnie z PN-EN 13813

Możliwość wejścia: po ok. 2 - 4 godz.

Czas wysychania: ok. 12 - 24 godz.

25 kg	PS	1 szt., 1 paleta = 48 szt.	3831009437644	03764
-------	----	----------------------------	---------------	-------

Odbiory pełnopaletowe.

1.4 WYRÓWNIANIE PODŁOŻA

EAN

Art.-Nr.



Samorozpływna szybkowiążąca masa wyrównawcza Linea 830 SL



Scnellbindende Selbstnivelierende Bodenausgleichmasse Linea 830 SL

Samorozpływna, szybkowiążąca, nie zawierająca kazeiny, modyfikowana polimerami cementowa masa wyrównawcza i wygładzająca. Do przygotowania podkładów cementowych przed montażem wszystkich rodzajów elastycznych wykładzin podłogowych (PVC, linoleum i kauczukowych, wykładzin tekstylnych i płytek dywanowych, paneli winylowych), płytek ceramicznych i kamienia, desek warstwowych i parkietów z drewna litego. Produkt nie zawiera szkodliwych dodatków, dlatego może być stosowany w obiektach użyteczności publicznej jak przedszkola, szkoły, szpitale i obiekty służby zdrowia. Produkt nadaje się do stosowania na podkłady z wodnym ogrzewaniem podłogowym oraz na obciążenie fotelami biurowymi na kółkach. Do wylewania pompą lub ręcznie. **Do stosowania wewnątrz budynków.**

Grupa rabatowa: KLT-03

Zużycie: ok. 1,5 kg/m²/mm grubości warstwy

Grubość warstwy: 5-30 mm

Wytrzymałość na ściskanie: C ≥ 35 N/mm² zgodnie z PN-EN 13813

Wytrzymałość na zginanie: F ≥ 10 N/mm² zgodnie z PN-EN 13813

Możliwość wejścia: po ok. 3 – 4 godz.

Czas wysychania: ok. 48 godz. (10 mm grubości)

25 kg	PS	1 szt., 1 paleta = 48 szt.	3831009437651	03765
-------	----	----------------------------	---------------	-------



Szybkoschnąca samorozpływna cementowa masa wyrównawcza MX Flex



Scnellbindende Selbstnivelierende Bodenausgleichmasse MX Flex

Szybkoschnąca, samorozpływna, zbrojona włóknami, nie zawierająca kazeiny, modyfikowana polimerami cementowa masa wyrównawcza i wygładzająca. Do przygotowania podkładów cementowych i betonowych przed montażem posadzek z elastycznych wykładzin podłogowych PVC, wykładzin linoleum i kauczukowych, wykładzin i płytek dywanowych, płytek ceramicznych i kamienia, desek warstwowych i drewna litego. Produkt nie zawiera szkodliwych dodatków, dlatego może być stosowany w obiektach użyteczności publicznej jak przedszkola, szkoły, szpitale i obiekty służby zdrowia. Produkt nadaje się do stosowania na podkłady z wodnym ogrzewaniem podłogowym oraz na obciążenie fotelami biurowymi na kółkach. **Do stosowania wewnątrz budynków.**

Grupa rabatowa: KLT-03



Zużycie: ok. 1,8 kg/m²/mm grubości warstwy

Grubość warstwy: 5-40 mm

Wytrzymałość na ściskanie: C ≥ 30 N/mm² zgodnie z PN-EN 13813

Wytrzymałość na zginanie: F ≥ 6 N/mm² zgodnie z PN-EN 13813

Możliwość wejścia: po ok. 4 – 6 godz.

Czas wysychania: ok. 24 godz. (grubość 10 mm)

20 kg	PS	1 szt., 1 paleta = 60 szt.	3831009437668	03766
-------	----	----------------------------	---------------	-------



Samorozpływna szybkowiążąca masa wyrównawcza SL 52



Schnellspachtelmasse SL 52
Samorozpływna, hydraulicznie wiążąca, o zredukowanej emisji pyłów, szybkoschnąca i szybkowiążąca masa wyrównawcza na bazie specjalnych cementów. O doskonałym rozplywie i minimalnych naprężeniach. Przeznaczona do szybkich prac. Do użycia pod wszystkie rodzaje okładzin podłogowych: pod wszystkie rodzaje posadzek drewnianych, w tym deski podłogowe z drewna europejskiego i egzotycznego, wykładziny kauczukowe, PVC, linoleum, dywanowe, wielkoformatowe płyty kamienne, gresowe i ceramiczne oraz pod lakiery epoksydowe. Do stosowania w systemach 2-godzinnych pod wykładziny i 6-godzinnych pod wszystkie rodzaje posadzek drewnianych. Nadaje się pod obciążenie kółkami krzeseł oraz na jastrzychy z ogrzewaniem podłogowym. **Do stosowania wewnątrz budynków.**

Grupa rabatowa: KLT-03

Zużycie: ok. 1,5 kg/m²/mm grubości warstwy

Grubość warstwy: do 20 mm

Wytrzymałość na ściskanie: C ≥ 60 N/mm² zgodnie z PN-EN 13813

Wytrzymałość na zginanie: F ≥ 15 N/mm² zgodnie z PN-EN 13813

Możliwość wejścia: po ok. 50 min.

Klejenie wykładzin: po ok. 1 godz. dla wykładzin tekstylnych;

po ok. 2 godz. dla wykładzin PVC, linoleum oraz kauczukowych

Klejenie parkietu: po ok. 4 godz.

25 kg	PS	1 szt., 1 paleta = 48 szt.	9002689133032	13303
-------	----	----------------------------	---------------	-------

1.4 WYRÓWNANIE PODŁOŻA

EAN

Art.-Nr.

Masa samopoziomująca **Extrem Levell EX 320**

NOWOŚĆ



Specjalna masa samopoziomująca, szybkoschnąca i szybkowiążąca, cementowo-polimerowa, wzmocniona włóknami, nisko skurczowa, wiążąca hydraulicznie. Do aplikacji ręcznej i maszynowej. CT-C40-F7 zgodnie z EN 13813. Odporność ogniowa: A1. Nadaje się do wykonywania gładkich wylewek wewnętrznych pod płytki ceramiczne, parkiet klejony i inne wykładziny podłogowe (PCV, guma, linoleum itp.) w warstwach o grubości od 3 do 20 mm. Nadaje się do wygładzania większych nierówności, na dużych i krytycznych podłożach. Ze względu na wysoką wytrzymałość końcową masa ta zalecana jest przy dużych naprężeniach mechanicznych. Po wylaniu i wyschnięciu masy można nakładać cienkie lub grube powłoki epoksydowe.

Zużycie: ok. 1,5 kg/m²/mm**Grubość warstwy:** 3÷20 mm**Obciążenie ruchem pieszym:** po ok. 1 godzinie**Czas obróbki:** ok. 20 – 30 minut

Grupa rabatowa: KLT-03



25 kg	PS	1 paleta = 48 szt.	5996504610706	61070
-------	----	--------------------	---------------	-------

Samorozpływna anhydrytowa masa wyrównawcza **CA 20**

Nivelliermasse CA 20



Samorozpływna, wiążąca bezskurczowo masa wyrównawcza na bazie anhydrytu (odmiana α -gips). Posiada bardzo dobry rozpliw i niski poziom naprężeń. Może być wylewana ręcznie lub za pomocą pompy. Przeznaczona na podłoża mineralne, szczególnie anhydrytowe oraz na problematyczne podłoża, np. z resztkami subitu i remontowane. Przeznaczona pod wszystkie rodzaje wykładzin podłogowych oraz pod parkiet. Nadaje się na wodne ogrzewanie podłogowe i pod obciążenie kółkami foteli biurowych. Może być stosowana na ogrzewanie podłogowe. **Do stosowania wewnątrz pomieszczeń.**

Zużycie: ok. 1,5 kg/m²/mm grubości warstwy**Grubość warstwy:** do 20 mm**Wytrzymałość na ściskanie:** $C \geq 30$ N/mm² zgodnie z PN-EN 13813**Wytrzymałość na zginanie:** $F \geq 7$ N/mm² zgodnie z PN-EN 13813**Możliwość wejścia:** po ok. 4÷6 godz.**Czas wysychania:** ok. 24÷36 godz. w zależności od grubości warstwy

Grupa rabatowa: KLT-03

25 kg	PS	1 szt., 1 paleta = 48 szt.	9002689120964	12096
-------	----	----------------------------	---------------	-------

Samorozpływna masa wyrównawcza **SPECIAL LEWELL SP 330**

NOWOŚĆ



Wstępnie zmieszana, sypka, zawierająca specjalną kombinację spoiwa i dyspersji tworzyw sztucznych, beznaprężeniowa, hydraulicznie wiążąca masa samopoziomująca, do nakładania ręcznego i maszynowego. Do stosowania wewnątrz pomieszczeń. Do wykonywania równych podłoży o grubości warstwy 3-30 mm przed układaniem płytek ceramicznych i z kamienia naturalnego oraz wszelkiego rodzaju pokryć podłogowych (wykładziny elastyczne i tekstylne, PVC, mozaiki parkietowe, ze stabilnych gatunków drewna europejskiego, paneli). Szczególnie zalecana do wyrównywania ekstremalnych nierówności na dużych powierzchniach. Posiada doskonałą rozpliwność i jest wolna od naprężeń, dlatego może być stosowana również na krytycznych podłożach. Nadaje się na ogrzewanie podłogowe. Parametry wytrzymałościowe: CA-C20-F5, zgodność z normą EN13813, odporność ogniowa: A1fl.

Zużycie: ok. 1,6 kg/m² na mm grubości warstwy**Grubość warstwy:** około 0,22 l/kg (= 5,5 l / worek 25 kg)**Czas obróbki:** około 30-35 minut**Obciążenie ruchem pieszym:** po około 3 godzinach

- doskonała rozpliwność
- grubość warstwy 3-30 mm
- na krytyczne podłoża

Grupa rabatowa: KLT-03

25 kg	PS	1 paleta = 48 szt.	5996504610607	PL-61060
-------	----	--------------------	---------------	----------

1.4 WYRÓWNANIE PODŁOŻA

EAN

Art.-Nr.



Samorozpływna masa wyrównawcza FMA 30
Fließmasse Außen FMA 30



Samorozpływna, cementowa, wiążąca hydraulicznie masa wyrównawcza, uszlachetniona dodatkiem żywic syntetycznych. Nie przenosi naprężeń na podłoże. Przeznaczona pod wszystkie rodzaje okładzin podłogowych: okładziny ceramiczne, posadzki drewniane, wykładziny podłogowe. Do wyrównywania podłogi o ekstremalnych nierównościach, np. stropów z pustaków betonowych oraz do wykonywania spadków do 3%. **Do stosowania wewnątrz i na zewnątrz budynków.**

Zużycie: ok. 1,6 kg/m²/mm grubości warstwy **Grubość warstwy:** 5÷30 mm

Wytrzymałość na ściskanie: C ≥ 25 N/mm² zgodnie z PN-EN 13813

Wytrzymałość na zginanie: F ≥ 7 N/mm² zgodnie z PN-EN 13813

Możliwość wejścia: po ok. 1÷2 godz. **Czas wysychania:** ok. 24 godz. w zależności od grubości warstwy

Grupa rabatowa: BAT



25 kg	PS	1 szt., 1 paleta = 48 szt.	9002689078722	7872
-------	----	----------------------------	---------------	------



Samorozpływna posadzka przemysłowa FMI 50
Fließmasse Industrie FMI 50



FMI 50 łączy w sobie właściwości masy samopoziomującej oraz ostatecznej warstwy użytkowej posadzki przemysłowej. Może być rozkładana ręcznie lub maszynowo. Szczególnie zalecana do wykonywania posadzek przemysłowych poddawanych dużym obciążeniom mechanicznym, posadzek w centrach handlowych, biurach, halach wystawowych oraz powierzchniach, po których poruszają się pojazdy na kołach gumowych np.: parkingi wielopoziomowe, garaże, miejsca postojowe. FMI 50 posiada wysoką wytrzymałość mechaniczną, może służyć jako ostateczna warstwa lub podłoże pod powłoki żywiczne. **Do stosowania wewnątrz i na zewnątrz budynków.**

Zużycie: ok. 1,7 kg/m²/mm grubości **Grubość warstwy:** 3÷50 mm

Wytrzymałość na ściskanie: C ≥ 35 N/mm² zgodnie z PN-EN 13813

Wytrzymałość na zginanie: F ≥ 10 N/mm² zgodnie z PN-EN 13813

Możliwość wchodzenia: po 3÷4 godz. **Czas wysychania:** 24 – 48 godz. w zależności od grubości warstwy

Grupa rabatowa: BAT



25 kg	PS	1 szt., 1 paleta = 48 szt.	9002428089415	14813
-------	----	----------------------------	---------------	-------



Zewnętrzna samorozpływna masa wyrównawcza Murexin LEWELL NA 320



Dyspersja proszkowa, cementowo-żywiczna, wzmocniona włóknami, wiążąca hydraulicznie masa samopoziomująca, nadaje się do wylewania mechanicznego. Do wygładzania powierzchni zewnętrznych i wewnętrznych przed klejeniem różnych powłok 3-20 mm dla grubości warstwy i do wyrównania i wykonywania spadków (maks. 3% na podłożach pochyłych). Obciążenie ruchem pieszym: po 3 godzinach, możliwość pokrycia: po ok. 24-48 godzinach. Szczególnie nadaje się na zewnątrz do wyrównywania balkonów, tarasów. Nadaje się do ogrzewania podłogowego i jest odporna na obciążenie kółkami krzesel. Zgodnie z EN13813 CT C25-F6, odporność na ogień: A1.

Zużycie: ok. 1,6 kg/m² na mm grubości warstwy

Grubość warstwy: 3 - 20 mm

Czas obróbki: ok. 30 min.

Obciążenie ruchem pieszym: po ok. 3 godz.

- samopoziomująca
- na zewnątrz
- możliwość uzyskania spadku do 3%

Grupa rabatowa: KLT-03

25 kg	PS	1 paleta = 48 szt.	5996504610409	PL-61040
-------	----	--------------------	---------------	----------



- nie zawiera chlorków
- redukuje ilość wody zarobowej
- przyspiesza wysychanie

Grupa rabatowa: BAT



Preparat przyspieszający dojrzewanie jastrychów X 4

Estrich Beschleuniger X 4

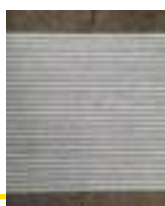


Płynny, niezawierający chlorków, uniwersalny dodatek przyspieszający wysychanie jastrychów cementowych. Poprzez efekt upłynnienia można zredukować ilość dodanej wody zarobowej i osiągnąć szybsze wyschnięcie jastrychu. Dodatek X 4 poprawia ponadto konsystencję jastrychu, co umożliwia łatwiejsze jej rozkładanie i wygładzanie. Produkt szczególnie zalecany do jastrychów grzewczych pod wszystkie rodzaje posadzek jak elastyczne wykładziny PVC, linoleum, dywanowe, płytki ceramiczne, parkiet. W zależności od dozowania można uzyskać czas schnięcia jastrychu 3 / 5 / 14 / 21 dni (szczegółowy sposób dozowania w karcie technicznej produktu). Dodatek X 4 ponadto wydłuża czas obróbki i rozkładania jastrychu, poprawia wczesną wytrzymałość i możliwość obciążania, zapewnia wyższą odporność jastrychu na postawienie rys skurczowych. Produkt przeznaczony jest do wykonywania jastrychów związanych z podłożem, jastrychów na warstwie rozdzielającej, jastrychów pływających (na warstwie izolacji termicznej lub akustycznej) oraz jastrychów grzewczych.

Do stosowania wewnątrz i na zewnątrz budynków.**Zużycie:** ok. 0,15 kg/m² na warstwę (do gruntowania)ok. 0,30 – 0,45 kg/ m² jako odcięcie wilgoci (nakładanie w dwóch warstwach)**Czas schnięcia:** przy stosowaniu jako grunt ok. 2 godz.

przy stosowaniu jako odcięcie wilgoci szczątkowej: następne warstwy po ok. 12 godz.

5 kg	KKA	1 szt., 1 paleta = 96 szt.	9002689310266	3 1026
25 kg	KKA	1 szt., 1 paleta = 24 szt.	9002689310259	3 1025



- nie wymaga docinania
- szybka i czysta aplikacja

Grupa rabatowa: KLT-03



Element do naprawy rys GF Rissarmierungselement GF



Gotowy, docięty element o ekstremalnie wysokiej wytrzymałości na rozciąganie i zginanie. Do prac naprawczych rys i pęknięć w posadzkach oraz nacięć skurczowych, do stosowania w połączeniu z masami szpachlowymi Murexin np. RS 90 F lub CA 85 oraz klejami na bazie poliuretanowej lub silanowej X-Bond MS-K. Nadaje się do stosowania na wodne ogrzewanie podłogowe. System ten pozwala na zamianę standardowego klamrowania rys poprzez ich nacinanie i wypełnianie. Wymiary: szerokość 80 cm, długość 60 cm. **Do stosowania wewnątrz pomieszczeń.**

80 x 60 cm	KTN	1 karton = 75 szt., 1 paleta = 20 kartonów	9002689312857	3 1285
------------	-----	--	---------------	--------



Mata wzmacniająca GL Verstärkungsmatte GL



Odporna na alkalia mata z włókna szklanego przeznaczona do zbrojenia mas szpachlowych i wyrównawczych. Zwiększa wytrzymałość masy na ściskanie, rozciąganie i udar oraz ogranicza powstawanie pęknięć. Do stosowania przede wszystkim na podłożach problematycznych, takich jak deski drewniane, lany asfalt, płyty wiórowe, suche jastrychy, zużyte i popękane jastrychy oraz na łączeniach między różnymi materiałami budowlanymi. Szerokość rolki 97,5 cm, długość rolki 100 mb. Grubość 1 mm. **Do stosowania wewnątrz budynków.**

Grupa rabatowa: KLT-03



97,5 m ²	ROL	1 szt., 1 paleta = 24 szt.	9002689168904	1 6890
---------------------	-----	----------------------------	---------------	--------



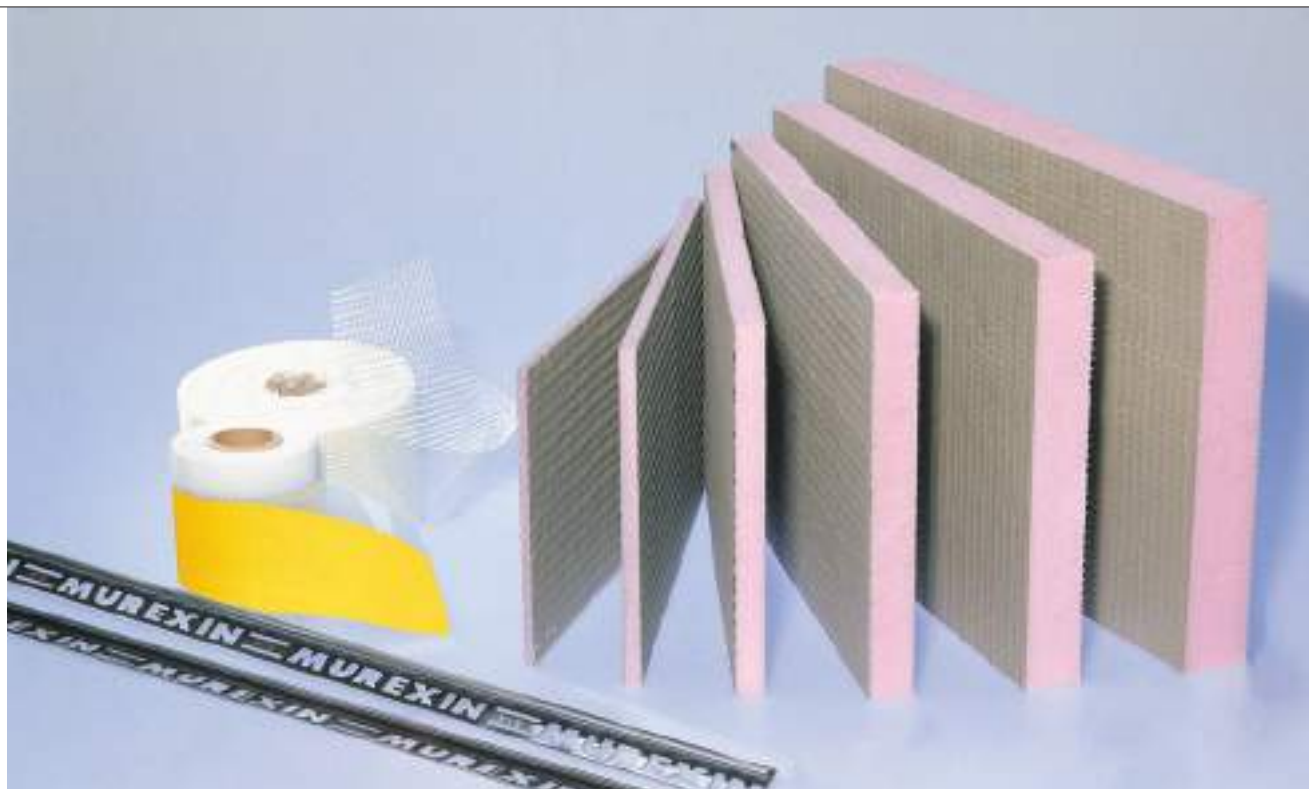
Włókna szklane GL Verstärkungsfaser GL

Odporne na alkalia włókna szklane do polepszania i wzmacniania zapraw szpachlowych, samopoziomujących i wyrównujących. Zwiększa wytrzymałość na zginanie (F) i zmniejsza ryzyko wystąpienia rys. Jako zbrojenie do mas przy stosowaniu na deski podłogowe, płyty wiórowe, asfalt lany, suche jastrychy, itp. **Do stosowania wewnątrz i na zewnątrz budynków.**

Proporcja mieszania: 1 op. (250g)/25 kg masy.

Grupa rabatowa: KLT-03

250 g	KS	torebka 50 szt./op. zbiorcze, 1 paleta = 1350 szt.	9002689084297	8429
-------	----	--	---------------	------



Uniwersalna płyta izolacyjna **Uniplatte** Uniplatte

Wodo- i mrozoodporna, trudnopalna, płyta wykonana z twardej ekstrudowanej pianki polistyrenowej, pokryta obustronnie siatką z tworzywa sztucznego zatopionego w wysokogatunkowym spoiwie. Zapewnia doskonałą izolację termiczną, jest odporna na starzenie i nacisk. Przeznaczona do zabudowy ścian i podłóg, zarówno w pomieszczeniach suchych, jak i narażonych na działanie wilgoci, do obudowy wanien łazienkowych, rur odpływowych i brodzików prysznicowych, do konstruowania blatów pod umywalki, regałów, stopni, ścianek działowych w toaletach i łazienkach. Płyty można używać do izolowania podłóg drewnianych i drewnianych konstrukcji szkieletowych. **Do stosowania wewnątrz i na zewnątrz budynków.**

Grupa rabatowa: FLT



60 x 130 cm	0,4 cm / 0,78 m ²	1 szt., 1 paleta = 160 szt.	9002428147436	1 4743
60 x 130 cm	0,6 cm / 0,78 m ²	1 szt., 1 paleta = 160 szt.	9002428047446	4744
60 x 130 cm	1 cm / 0,78 m ²	1 szt., 1 paleta = 108 szt.	9002428130896	1 3089
60 x 260 cm	1 cm / 1,56 m ²	1 szt., 1 paleta = 108 szt.	9002428047453	4745
60 x 260 cm	2 cm / 1,56 m ²	1 szt., 1 paleta = 60 szt.	9002428047460	4746
60 x 260 cm	3 cm / 1,56 m ²	1 szt., 1 paleta = 40 szt.	9002428047477	4747
60 x 260 cm	4 cm / 1,56 m ²	1 szt., 1 paleta = 30 szt.	9002428047484	4748
60 x 260 cm	5 cm / 1,56 m ²	1 szt., 1 paleta = 24 szt.	9002428047491	4749
60 x 260 cm	6 cm / 1,56 m ²	1 szt., 1 paleta = 20 szt.	9002428047576	4757
60 x 260 cm	8 cm / 1,56 m ²	1 szt., 1 paleta = 16 szt.	9002428095881	9588
60 x 260 cm	10 cm / 1,56 m ²	1 szt., 1 paleta = 12 szt.	9002428162682	1 6268



Płyta **UNITOP-PLATTE** Unitop Entkoppelungsplatte



Zbudowane ze specjalnie sprasowanych włókien poliestrowych płyty redukujące naprężenia i wyciszające dźwięki uderzeniowe, przeznaczone do stosowania pod płytkami ceramicznymi i parkietem, w tym pod parkietem warstwowym. Szczególnie polecane do podłogi problematycznych, o niewystarczającej wytrzymałości. Do stosowania w połączeniu z klejami do parkietu PU 566, PU560, LE 555 i X-Bond oraz elastycznymi, szybkowiązującymi klejami do płytek Murexin. Na zewnątrz budynków płyty Unitop należy stosować wyłącznie w połączeniu z izolacją. Format płyty: 120 x 60 cm = 0,72 m². Dostępne grubości płyt: 4 mm, 9 mm, 15 mm. Na ogrzewanie podłogowe mogą być stosowane jedynie płyty o grubości 4 mm. **Do stosowania wewnątrz i na zewnątrz budynków.**

Grupa rabatowa: KLT-03



4 mm		1 szt., 1 paleta = 200 szt.	9002428047507	0 4750
9 mm		1 szt., 1 paleta = 100 szt.	9002428047521	0 4752
15 mm		1 szt., 1 paleta = 60 szt.	9002428047538	0 4753

1.5 PRODUKTY UZUPEŁNIAJĄCE

EAN

Art.-Nr.



Grupa rabatowa: KLT-03



Płyta redukująca naprężenia i wyciszająca dźwięki uderzeniowe AKUSTIK-TOP

Akustik-Top Trittschall- und Entkoppelungsplatte



Płyta o wysokiej redukcji dźwięków uderzeniowych i naprężeń przeznaczona do stosowania pod okładziny ceramiczne na ścianach i podłogach (do obciążeń ruchomych do 3 kN/m²) oraz pod parkiety, posadzki wielowarstwowe i laminowane na wszystkich standardowych podłożach budowlanych. Do użycia na podkładach cementowych i anhydrytowych, na lanym asfalcie, suchym jastrychu, płytach wiórowych, starych okładzinach ceramicznych i z kamienia naturalnego, na starych podłożach z dobrze przylegającymi warstwami kleju i zaprawy. Dzięki wielowarstwowej konstrukcji typu „sandwich” (ze zintegrowaną specjalną matą gumową) wycisza dźwięki uderzeniowe. Polecana w nowym budownictwie oraz podczas remontów. Format płyty: 120 x 60 cm = 0,72 m². Grubość płyt: 4 mm. **Do stosowania wewnątrz budynków.**

Tłumienie odgłosu kroków: ok. 15 dB - na podłożu z klejem do płytek
ok. 17 dB - na podłożach z dyspersją mocującą WL730

4 mm		1 szt., 1 paleta = 200 szt.	9002428140659	14065
------	--	-----------------------------	---------------	-------



- szybsze i bardziej równomierne rozprzewodzenie ciepła
- na remontowane i problematyczne podłoża w warstwie

Grupa rabatowa: KLT-03



Płyta redukująca naprężenia i rozprzewadzająca ciepło THERMO-TOP

Thermo-Top Wärmeverteilungs- und Entkoppelungsplatte



Płyta redukująca naprężenia z podłoża i zapewniająca równomierne i szybsze rozprzewodzenie ciepła z instalacji ogrzewania podłogowego na powierzchnię posadzki. Przeznaczona szczególnie na problematyczne i remontowane podłoża, pod okładziny ceramiczne i z kamienia naturalnego oraz pod parkiet, deski warstwowe czy panele laminowane. Płyta jest odporna na gnicie i pęknięcie, może być stosowana na powierzchniach ścian i podłóg, mocowana jest do podłoża na tym samym kleju, którym będzie klejona posadzka (czyli cementowe elastyczne kleje do płytek Murexin lub kleje do parkietu PU 560, LE 555 lub kleje z serii Murexin X-BOND). Format płyty: 120 x 60 cm = 0,72 m². Grubość płyt: 2 mm.

Do stosowania wewnątrz budynków.

2 mm	1 szt.	1 szt., 1 paleta = 400 szt.	9002428165362	16536
------	--------	-----------------------------	---------------	-------



Grupa rabatowa: BAT



Fugen Akryl AC 10 Fugenacryl AC 10

Uniwersalny biały uszczelniacz akrylowy do wypełniania rys i pęknięć. Wydajność z kartusza ok. 12,5 mb (spoina 5x5 mm). **Do stosowania wewnątrz i na zewnątrz budynków.**

310 ml	KTU	1 szt., 1 paleta = 96 szt.	9002438139384	13938
--------	-----	----------------------------	---------------	-------

2. Systemy klejenia płytek ceramicznych i kamienia

	Strona
2.1 Gruntowanie i wyrównanie podłoża	22
2.2 Hydroizolacje podpłytkowe	24
2.3 Kleje do okładzin ceramicznych i kamienia	31
2.4 Fugi i silikon	39
2.5 Produkty specjalne	47
2.6 Preparaty do czyszczenia, impregnacji lub hydrofobizacji	48

Nowe normy z doskonałym efektem!

Od stycznia 2015 r. w Austrii obowiązują nowe standardy wykonywania okładzin z płytek ceramicznych i mozaiki.

Stara wersja normy ÖNORM B 2207, która obowiązywała od 2009 roku, została zastąpiona przez ÖNORM B 2207:2015 (Wymagania techniczne dla robót budowlanych: wykonywanie okładzin ceramicznych) oraz ÖNORM B 3407:2015 (Projektowanie i wykonawstwo okładzin z płytek ceramicznych i mozaiki). Wielkie zmiany zostały wprowadzone w dziedzinie uszczelnień podpłytkowych – szczególnie w klasach odporności na zawilgocenie. Dotychczas stosowano klasy W1 – W4, w nowych normach wprowadzono dodatkowe klasy obciążenia wodą W5 i W6. W5 – bardzo wysokie obciążenie wodą, które może występować na plażach basenowych, ale także w kuchniach przemysłowych, natomiast W6 dotyczy zastosowań zewnętrznych.

PRODUKT TIPP

Szybkowiążąca hydroizolacja podpłytkowa MAXIMO PSM 1K Schnell

- szybkowiążąca
- wysoka wydajność
- otwarta dyfuzyjnie
- jednoskładnikowa
- możliwość nakładania szpachlą, pędzlem lub wałkiem



PATRZ STRONA 25

Wobec nowych klas obciążenia wodą stworzyliśmy nowe wytyczne dotyczące uszczelnień Murexin, które przedstawione są w poniższej tabeli:

Obciążenie wilgocią i wodą						Flüssigfolie 1KS	Folie in Pflanze DU 15	Uszczelniająca zaprawa klejąca DKM 95	Hydro Basic 2K	PSM 1K Schnell	Flüssigfolie 2KS	DF 2K	AE 100 / AE 200
Klasa obciążenia wodą	Przykład zastosowania	Podłoże	Spadek	Odwodnienie	Komponenty hydroizolacji								
W1 Bardzo małe obciążenie wodą Powierzchnie rzadko obciążane wodą, przez krótki okres czasu, głównie wodą do zmywania	Pomieszczenia mieszkalne: pokoje mieszkalne, korytarze, toalety, biura itp.				nie są wymagane żadne specjalne środki	✓	✓	✓	✓	✓	✓	✓	✓
W2 Niskie obciążenie wodą Powierzchnie rzadko obciążane wodą podczas zmywania, wodą rozpryskową oraz bieżącą	Pomieszczenia usługowe: toalety, pomieszczenia mieszkalne: kuchnie oraz pokoje podobnie użytkowane	wrażliwe na wilgoć ^c i niewrażliwe na wilgoć ^d	nie wymagany	nie wymagane		✓	✓	✓	✓	✓	✓	✓	✓
W3 Umiarkowane obciążenie wodą Obszary o częstym, krótkim obciążeniu wodą podczas zmywania, wodą rozpryskową i bieżącą	Łazienka z zainstalowanymi brodzikami (ponad 2 cm nad podłogą) ^b lub wanna, podłogi w łazienkach bez odpływu podłogowego, wiatrolapy lub halle w obiektach publicznych z podłożem wrażliwym na wilgoć					✓	✓	✓	✓	✓	✓	✓	✓
W4 Wysokie obciążenie wodą Obszary o częstym, długim działaniu wody do czyszczenia, rozpryskowej oraz bieżącej	Powierzchnie ścian ^e i podłóg z odpływem jak np., łazienki i toalety, pokoje kąpielowe, prysznice z odpływem w poziomie podłogi ^f , pralnie				uszczelnienie podpłytkowe do okładzin ceramicznych zgodnie z 6.4 ÖNORM B 3407	✓	✓	✓	✓	✓	✓	✓	✓
W5 Bardzo wysokie obciążenie wodą Powierzchnie o stałym obciążeniu wodą podczas zmywania, wodą bieżącą i rozpryskową i/lub podwyższonym obciążeniem chemicznym	Plaże basenowe, kabiny prysznicowe, obiekty produkcyjne jak np. laboratoria, przetwórstwo spożywcze, zakłady produkcyjne, kuchnie przemysłowe	niewrażliwe na wilgoć ^c	wymagany	odpływ ścienny lub podłogowy na poziomie wymaganego pokrycia podłogowego		x	x	✓	✓	✓	✓	✓	✓
W6 Zastosowania na zewnątrz Obszary na zewnątrz	Balkony, tarasy, loggie, schody, otwarte przejścia, chodniki					x	x	✓	✓	✓	✓	✓	✓
a	dotyczy powierzchni podłóg z odpływem w podłożu lub ścianie, nie dotyczy odpływów zamkniętych jak np. odpływy ze zmywarki lub pralki					✓ nadaje się							
b	dotyczy brodzików, które są zamontowane 2 cm wyżej lub głębiej od sąsiednich okładzin podłogowych					x nie nadaje się							
c	podłoża wrażliwe na wilgoć, np. jastrych anhydrytowy, podłoża drewniane, materiały gipsowe. Tynki gipsowe mogą być stosowane w obszarach prysznicowych o klasie wilgotności W3 tylko wtedy, gdy zostały wyraźnie zatwierdzone przez producenta do tego zakresu zastosowania					Niezbędna jest hydroizolacja zewnętrzna budynków w zależności od obciążenia wilgocią lub wodą gruntową zgodnie z ÖNORM B 3692: 2014, tabela 8.							
d	podłoża o dużej odporności na wilgoć, np. beton, tynki cementowe i ze spoiwem cementowym, mineralne płyty budowlane												

2.1 GRUNTOWANIE I WYRÓWNANIE PODŁOŻA

EAN

Art.-Nr.



Grupa rabatowa: FLT

Uniwersalny preparat gruntujący PG 2 Profigrund PG 2



Gotowy do użycia, bezrozpuszczalnikowy, bezwonny preparat gruntujący na bazie dyspersji tworzyw sztucznych. Wyrównuje i zmniejsza chłonność podłoża, zwiększając jego powierzchniową wytrzymałość. Wiąże mikrocząsteczki kurzu i pyłu. Poprawia przyczepność zapraw klejących i wyrównawczych do podłoża. Do gruntowania chłonnych podłoży mineralnych takich jak: tynki cementowe, tynki wapienno-cementowe, płyty GK, jastyrychy cementowe, podłoża betonowe, gipsowe, bloczki z gazobetonu przed nakładaniem zapraw wyrównawczych i klejowych oraz izolacji pod płytkowych Murexin.

Do stosowania wewnątrz i na zewnątrz budynków.

Zużycie: 100 – 200 g/m²

Czas wysychania: ok. 2 godz.

1 l	KFL	1 szt., 10 szt./karton, 1 paleta = 360 szt.	5907534261646	110400P
5 l	KKA	1 szt., 1 paleta = 96 szt.	5907534261653	5196P
10 l	KKA	1 szt., 1 paleta = 60 szt.	5907534261660	5197P
25 l	KKA	1 szt., 1 paleta = 24 szt.	5907534261677	5198P



Grupa rabatowa: FLT



Grunt głębokopenetrujący LF 1 Tiefengrund LF 1



Gotowy do użycia, wysokojakościowy, szybkoschnący, bezrozpuszczalnikowy preparat gruntujący na bazie dyspersji tworzyw sztucznych o dużej zdolności penetracji podłoża. Przeznaczony do stosowania na wszelkich chłonnych podłożach mineralnych. Wyrównuje i ogranicza chłonność podłoża, powoduje lekkie wzmocnienie powierzchni dzięki wysokim zdolnościom wnikania w podłoże. Poprawia przyczepność pod płytkowych zapraw uszczelniających, zapraw klejących oraz mas samopoziomujących. Niebieski kolor preparatu ułatwia kontrolę jakości prowadzonych prac. **Do stosowania wewnątrz i na zewnątrz budynków.**

Zużycie: 100 – 150 g/m²

Czas wysychania: ok. 15-20 min.

1 kg	KFL	1 szt., 6 szt./karton, 1 paleta = 378 szt.	9002428056905	5690
5 kg	KKA	1 szt., 1 paleta = 96 szt.	9002428056912	5691
10 kg	KKA	1 szt., 1 paleta = 42 szt.	9002428107027	10702
25 kg	KKA	1 szt., 1 paleta = 24 szt.	9002428120897	12089



Grupa rabatowa: FLT



Grunt głębokopenetrujący LF 15 w koncentracji



Bezrozpuszczalnikowy, wodorozcieńczalny, wysokiej jakości koncentrat gruntujący na bazie kopolimerów akrylowych, o bardzo dobrych właściwościach penetracyjnych. Łatwy do kontrolowania aplikacji dzięki niebieskiemu zabarwieniu. Do stosowania wewnątrz i na zewnątrz jako środek gruntujący chłonnych podłoży przed użyciem zapraw klejowych, mas wyrównujących i szpachlowych oraz pod płytkowych izolacji Murexin. Nadaje się do stosowania zgodnie z DIN 18534 W0 - W3 lub ÖNORM B 3407 W1 - W2.

Zużycie: 100 - 150 g/m²

Czas schnięcia: ok. 15 - 30 min. w przypadku podłoża niewrażliwych na wilgoć i ok. 6 - 8 godz. dla podłoża wrażliwych na wilgoć

Rozcieńczenie: na podłożach chłonnych w rozcieńczeniu z wodą 1:1 – 1:5

10 kg	KKA	1 paleta = 42 szt.	9002428307823	PL-30782
200 kg	KFA	1 paleta = 2 szt.	9002428309599	PL-30959



Grupa rabatowa: KLT-03



Super grunt D4 Rapid Supergrund D4 Rapid



Szybkoschnący, jednoskładnikowy, gotowy do użycia grunt na bazie tworzyw sztucznych z dodatkiem piasku kwarcowego. Nie zawiera rozpuszczalników. Dzięki zawartości piasku zagruntowana powierzchnia uzyskuje szorstkość i lepszą przyczepność dla następnych warstw. Do stosowania wewnątrz i na zewnątrz budynków, zarówno na ścianach jak i podłogach. Do gruntowania niechłonnych (bez rozcieńczenia) oraz chłonnych podłoży (po rozcieńczeniu z wodą max. do 20%, na podłożach anhydrytowych max. do 5%). Stosowany do gruntowania podłoża przed stosowaniem mas szpachlowych i samopoziomujących, a także przed klejeniem okładzin ceramicznych. Szczególnie polecany podczas remontów do klejenia płytki na płytkę. Nadaje się na stare okładziny ceramiczne, cegły klinkierowe, lastryko, kamień, bardzo gładki beton, podłoża drewniane, cementowe, anhydrytowe i lany asfalt. Na jastyrychach anhydrytowych stosować do max. wymiaru płytki 100 x 100 cm (1 m²). **Do stosowania wewnątrz i na zewnątrz budynków.**

Zużycie: na podłożach niechłonnych 100 - 150 g/m², na podłożach chłonnych 80 – 135 g/m² w zależności od podłoża

Czas schnięcia: ok. 15 minut na podłożach chłonnych

ok. 30 minut na podłożach niechłonnych

1 kg	KDO	10 szt. / karton, 1 paleta = 320 szt.	9002428160937	16093
5 kg	KE	1 szt., 1 paleta = 85 szt.	9002428160947	16094
10 kg	KE	1 szt., 1 paleta = 36 szt.	9002428160954	16095

2.1 GRUNTOWANIE I WYRÓWNANIE PODŁOŻA

EAN

Art.-Nr.



Grunt uniwersalny **DX 9** Spezial-Haftgrund DX 9



- **czas schnięcia:** na podłożach niechłonnych 30-40 minut
- **bardzo niskie zużycie**
- **uniwersalne zastosowanie**

Grupa rabatowa: KLT-03

Wysokiej jakości, jednoskładnikowy, barwiony na fioletowo, szybkoschnący grunt szepny do podłoża chłonnych i niechłonnych. Szczególnie zalecany do prac renowacyjnych na niemalże wszystkie podłoża spotykane w budownictwie. Do stosowania jako grunt przed stosowaniem mas szpachlowych lub rozpuszczalnych mas wyrównawczych oraz przed klejeniem okładzin ceramicznych. Nadaje się na podłoża chłonne jak np. jastrychy cementowe i anhydrytowe, podłoża betonowe, powierzchnie tynków oraz na podłoża niechłonne jak np. stare okładziny ceramiczne, lastryko, kamień, podłoża metalowe, podłoża drewniane, prefabrykaty betonowe, lany asfalt, podłoża z resztkami subitu i starych klejów itp. Nie zalecany na podłoża poliuretanowe oraz płyty OSB.

Do stosowania wewnątrz budynków.

Zużycie: 30 – 70 g/m² (1 kg wystarcza na ok. 20 – 30 m² w zależności od podłoża)

Rozcieńczanie: na podłożach niechłonnych stosować bez rozcieńczania, na podłożach cementowych w rozcieńczeniu z wodą 1:1- 1:7 (w zależności od chłonności podłoża), na jastrychach anhydrytowych max. 1:2 z wodą.

Czas schnięcia: 30-40 minut na podłożach niechłonnych

5 kg	KKA	1 szt., 1 paleta = 96 szt.	9002689312291	3 1229
10 kg	KKA	1 szt., 1 paleta = 42 szt.	9002689165415	1 6541



Grupa rabatowa: FLT

Zaprawa wyrównawcza **SMW 30 Level**

Ausgleichsmörtel SWM 30 Level



Mrozooodporna, mineralna zaprawa wyrównawcza, wiążąca hydraulicznie, przeznaczona do miejscowego wyrównywania ścian i podłóg, wypełniania ubytków w podłożu przed układaniem płytek ceramicznych, wykonywaniem izolacji podpłytkowych lub wylewaniem mas samopoziomujących, a także do wykonywania niewielkich spadków. Do stosowania w zakresie grubości 2-30 mm. Do użycia przy wszelkiego rodzaju pracach budowlanych i glazurniczych, na kłatkach schodowych i korytarzach, w pomieszczeniach mokrych, na balkonach i tarasach, na ogrzewaniu podłogowym. **Do stosowania wewnątrz i na zewnątrz budynków.**

Zużycie: ok. 1,6 kg/m²/mm grubości warstwy

Grubość warstwy: 2÷30 mm

Układanie płytek: po 24-48 godz.

25 kg	PS	1 szt., 1 paleta. = 48 szt.	5907534261684	3025
-------	----	-----------------------------	---------------	------



Szybkowiążąca zaprawa wyrównawcza z trassem **AM 50** Ausgleichsmörtel Trass Schnell AM 50



Szybkowiążąca, wodo- i mrozooodporna zaprawa wyrównawcza na bazie cementu z dodatkiem trasu. Dzięki specjalnej recepturze wiąże bez skurczu w warstwie do 50 mm grubości, odznacza się bardzo dobrymi właściwościami aplikacyjnymi. Przeznaczona do stosowania wewnątrz i na zewnątrz pomieszczeń do wyrównywania ścian i posadzek przed układaniem okładzin ceramicznych na balkonach, tarasach, w pomieszczeniach mokrych, łazienkach, na cokołach i fasadach budynków. Do wykonywania warstw spadkowych do 5 cm grubości. Układanie płytek po 1÷6 godz. (w zależności od grubości warstwy).

Do stosowania wewnątrz i na zewnątrz budynków.

Zużycie: 1,6 kg/m²/mm grubości warstwy

Grubość warstwy: 1-50 mm

Klejenie płytek: po 1-6 godz. (w zależności od grubości warstwy)

25 kg	PS	1 szt., 1 paleta = 48 szt.	9002428159439	1 5943
-------	----	----------------------------	---------------	--------

- **w warstwie do 50 mm grubości**
- **z dodatkiem trasu**
- **szybkowiążąca**

Grupa rabatowa: FLT



- **wodoprzepuszczalna**
- **z dodatkiem trasu**

Grupa rabatowa: FLT



Zaprawa drenażowa z trassem **DMT 40**

Drainagemörtel Trass DMT 40



Fabrycznie mieszana, workowana, mrozooodporna cementowa zaprawa drenażowa. Ograniczająca ryzyko powstawania wykwitów, przepuszczająca wodę zaprawa klasy C16/20. Do stosowania na zewnątrz budynków jako podłoże przed układaniem okładzin ceramicznych i kamienia. Dzięki odpowiedniemu uziarnieniu z zaprawy można wykonać przepuszczalną dla wody podkład cementowy, który nie wykazuje podciągania kapilarnego. Okładziny mogą być układane na świeżej warstwie zaprawy lub po jej wyschnięciu, do stosowania w układach drenażowych na balkonach, tarasach, podjazdach, podestach itp.

Do stosowania wewnątrz i na zewnątrz budynków.

Zużycie: ok. 19 kg /m²/ 1 cm grubości warstwy

Układanie kolejnych warstw: bezpośrednio na warstwie zaprawy „mokre na mokre” lub po 24 godz.

Grubość warstwy: 30 – 60 mm

30 kg	PS	1 szt., 1 paleta = 42 szt.	9002428166673	1 6667
-------	----	----------------------------	---------------	--------

2.2 HYDROIZOLACJE PODPŁYTKOWE

EAN

Art.-Nr.



Folia w płynie DU 15 Duschdicht DU 15



Grupa rabatowa: FLT

Gotowa do użycia, szybkoschnąca, bezrozpuszczalnikowa, trwale elastyczna, jednoskładnikowa, płynna folia do wykonywania izolacji przeciwwilgociowych ścian i podłóg przed układaniem okładzin ceramicznych w pomieszczeniach z bezpośrednim oddziaływaniem wody, takich jak: natryski, kabiny prysznicowe, łazienki, toalety, kuchnie, itp. Zalecana jest do stosowania na betonie, gazobetonie, tynkach cementowych, podłóżach gipsowych. Nie stosować na podłóżach narażonych na działanie wody pod ciśnieniem, np. w nieckach basenowych oraz na zewnątrz budynków (tarasy, balkony). Charakteryzuje się doskonałą przyczepnością, a dzięki odpowiedniej lepkości jest bardzo łatwa w aplikacji. Do stosowania zgodnie z EN 14891 do obciążenia wilgocią W1+W4 jak również A0 i A. Produkt barwiony na kolor szary. **Do stosowania wewnątrz budynków.**

Zużycie: ok. 0,75 kg/m² na grubość 0,5 mm

Grubość warstwy: ok. 0,5 mm (wymagane nałożenie 2 warstw)

Czas wysychania 1 warstwy: ok. 30 min

Układanie płytek: po ok. 12 godz.

Obciążanie wodą: po ok. 7 dniach

3 kg	KE	1 szt., 1 paleta = 100 szt.	9002689312284	3 1228
7 kg	KE	1 szt., 1 paleta = 85 szt.	9002689072430	7243
14 kg	KE	1 szt., 1 paleta = 36 szt.	9002689072447	7244
25 kg	KE	1 szt., 1 paleta = 24 szt.	9002689304715	3 0471



Folia w płynie 1KS Flüssigfolie 1 KS



Grupa rabatowa: FLT



Gotowa do użycia, szybkoschnąca, bezrozpuszczalnikowa, trwale elastyczna, jednoskładnikowa, płynna folia do wykonywania izolacji przeciwwilgociowych ścian i podłóg przed układaniem okładzin ceramicznych w pomieszczeniach z bezpośrednim oddziaływaniem wody, takich jak: natryski, kabiny prysznicowe, łazienki, toalety, kuchnie, itp. Zalecana jest do stosowania na betonie, gazobetonie, tynkach cementowych, podłóżach gipsowych, drewnie, płytach z twardej pianki, metalu, poliestrze i płytkach ceramicznych. Nie stosować na podłóżach narażonych na działanie wody pod ciśnieniem, np. w nieckach basenowych oraz na zewnątrz budynków (tarasy, balkony). Charakteryzuje się doskonałą przyczepnością, a dzięki odpowiedniej lepkości jest bardzo łatwa w aplikacji. Do stosowania zgodnie z EN 14891 do obciążenia wilgocią W1+W4 jak również A0 i A. Produkt barwiony na kolor żółty. **Do stosowania wewnątrz budynków.**

Zużycie: ok. 0,8 kg/m² na grubość 0,5 mm

Grubość warstwy: ok. 0,5 mm (wymagane nałożenie 2 warstw)

Czas wysychania 1 warstwy: ok. 15 min

Układanie płytek: po ok. 3 godz.

Obciążanie wodą: po ok. 6 dniach

7 kg	KE	1 szt., 1 paleta = 85 szt.	9002428040072	4007
14 kg	KE	1 szt., 1 paleta = 36 szt.	9002428040089	4008
25 kg	KE	1 szt., 1 paleta = 24 szt.	9002428041741	4174



Zaprawa uszczelniająca PD 1K



Hydraulicznie utwardzana, bezrozpuszczalnikowa, nieprzepuszczalna dla wody, jednocześnie przepuszczalna dla pary wodnej, elastyczna jednoskładnikowa zaprawa uszczelniająca do wykonywania hydroizolacji bezspoinowych. Do stosowania wewnątrz i na zewnątrz budynków. Nadaje się do bezspoinowego uszczelniania powierzchni ścian i podłóg bezpośrednio jako hydroizolacja podpłytkowa. Do stosowania na balkonach, tarasach i basenach (do 2 m).

Zużycie: ok. 1,5 kg/m² na 1 mm warstwy (ok. 3 kg/m² na 2 mm warstwy)

4 kg	KE	1 paleta = 85 szt.	5996504605156	PL-60514
8 kg	KE	1 paleta = 36 szt.	5996504605153	PL-60515
18 kg	PS	1 paleta = 48 szt.	5996504117298	PL-11729H

Grupa rabatowa: FLT

2.2 HYDROIZOLACJE PODPŁYTKOWE

EAN

Art.-Nr.



- do wklejenia taśm uszczelniających lub elementów systemu uszczelnień
- w połączeniu z odpowiednią dyspersyjną lub cementową hydroizolacją podpłytkową

Grupa rabatowa: FLT



Klej do taśm uszczelniających DBK 80

Dichtbandkleber DBK 80



Bezrozpuszczalnikowy, jednoskładnikowy, trwale elastyczny, gotowy do użycia klej do taśm uszczelniających oraz składników systemu uszczelnień. Przeznaczony do wklejania taśm uszczelniających MUREXIN lub elementów systemu do powierzchni ścian i podłóg w obszarach wilgotnych (np. prysznice, łazienki itp.). Zgodnie z ÖNORM B 3407 W1-W5 przy zastosowaniu odpowiednich hydroizolacji dyspersyjnych lub polimerowo-cementowych. Zgodnie z normą DIN 18534 dla klasy ekspozycji na wodę W0-I do W3-I (dla W3-I bez dodatkowej ekspozycji chemicznej) w połączeniu z hydroizolacją podpłytkową Profi Schnell Maximo PSM 1K zgodnie z zasadami badań do wydania ogólnego świadectwa badania nadzoru budowlanego.

Do stosowania wewnątrz budynków.

Zużycie: ok. 0,3 kg / mb taśmy uszczelniającej

Dalsze prace: po ok. 15 min.

7 kg	KE	1 szt., 1 paleta = 85 szt.	9002428311097	3 1109
------	----	----------------------------	---------------	--------



Grupa rabatowa: FLT

Zaprawa uszczelniająca DF 2K Dichtfolie DF 2K



Bardzo elastyczna, mineralna, modyfikowana polimerami, wiążąca hydraulicznie, wodoszczelna, paroprzepuszczalna, dwuskładnikowa zaprawa uszczelniająca do wykonywania wodoszczelnych powłok izolacyjnych przed układaniem okładzin ceramicznych w natryskach, łaźniach, pomieszczeniach przemysłowych, basenach. Charakteryzuje się wysoką zdolnością mostkowania rys, zachowuje elastyczność w szerokim zakresie temperatur (od -30°C do +80°C). Zaprawa przeznaczona jest do wykonywania bezspoinowych powłok uszczelniających w nieckach basenowych oraz zbiornikach na wodę. Stanowi doskonałą warstwę ochronną dla betonu oraz żelbetu. Powłoka uszczelniająca posiada odporność na promieniowanie UV.

Do stosowania wewnątrz i na zewnątrz budynków.

Zużycie: ok. 3,0 kg/m² (grubość łączna 2 mm, nakładanie w dwóch warstwach)

Czas wysychania: ok. 2 godz. (1 warstwa)

Układanie płytek: po ok. 24 godz.

Obciążenie wodą: po ok. 8 dniach

Wodoszczelność na docisk: 7 bar

Wodoszczelność na odrywanie: ok. 2-4 bar zależy od wytrzymałości podłoża

37,5 kg	KKA+PS	1 szt., 1 paleta = 12 szt.	9002428056929	5692
---------	--------	----------------------------	---------------	------



- elastyczna
- mrozoodporna
- do użytku zew. i wew.
- odporna na działanie promieni UV

Grupa rabatowa: FLT

HIDROSTOP ELASTIK

dwuskładnikowa elastyczna powłoka wodoodporna



HIDROSTOP ELASTIK to dwuskładnikowa wysokoelastyczna, wodoszczelna powłoka na bazie cementu wykonana z wcześniej przygotowanej suchej mieszanki cementowej, wypełniaczy i dodatków (składnik A) oraz wodnej dyspersji polimerowej (składnik ciekły B). Nadaje się również do zbiorników z wodą pitną. HIDROSTOP ELASTIK jest zalecany w szczególności na wszystkie powierzchnie, na których znajdują się pęknięcia spowodowane obciążeniami dynamicznymi i dlatego wymagają niezawodnej elastyczności warstwy hydroizolacyjnej oraz odporności na sól, olej i siarczan amonu. Produkt jest zaklasyfikowany zgodnie z wymaganiami normy EN 14891 do najwyższej klasy CM O2 P (CM = płynna powłoka wodoszczelna na bazie cementu, O2 = mostkowanie pęknięć w temperaturze -20 st. C, P = z trwałością w chlorowanej wodzie), do ochrony betonu zgodnie z wymaganiami normy EN 1504-2 jako osłona powierzchni (C), do kontroli wilgotności betonu (zasada MC), z możliwością pokonywania pęknięć - klasa A5 (2,5 mm). HIDROSTOP ELASTIK jest wodoodporny przy dodatnim i ujemnym ciśnieniu wody, paroprzepuszczalny i mrozoodporny. Jest stosowany do uszczelniania balkonów, tarasów, łazienek, basenów, zbiorników wodnych, w systemie kamiennego dywanu itp., bezpośrednio pod płytkami, **do stosowania na wewnątrz i na zewnątrz.**

Zużycie: 3-4 kg/m² na dwie warstwy nakładane pędzlem (ok. 2 mm grubości)

Grubość warstwy: 2-5 mm

Gęstość nasypowa: 1,4 kg/l

28 kg	PS	63 (2 palety- oddzielnie na każdy komponent)	3831009433103	PL-03310
-------	----	--	---------------	----------

2.2 HYDROIZOLACJE PODPŁYTKOWE

EAN

Art.-Nr.



Uszczelniająca zaprawa klejowa DKM 95 Dichtklebemörtel Grau DKM 95



Wiążąca hydraulicznie, wodoszczelna, ale przy tym paroprzepuszczalna, cementowo-polimerowa, elastyczna, jednoskładnikowa zaprawa hydroizolacyjna i klejowa. Przeznaczona do wykonywania bezspoinowych hydroizolacji podpłytkowych na powierzchniach ścian i posadzek (spełnia wymagania normy PN-EN 14891 w zakresie odporności na wodę w klasie W1-W6) oraz do klejenia okładzin ceramicznych na posadzkach w przypadku podwyższonych obciążeń termicznych i mechanicznych np. na balkonach, tarasach, na podłogach drewnopochodnych i metalowych. Uszczelnienie i klejenie należy wykonać w dwóch krokach roboczych! Wraz z matą redukującą naprężenia (art. nr 12592) stosowana w systemie do układania płytek do wymiarów 60 x 60 cm na balkonach i tarasach. **Do stosowania wewnątrz i na zewnątrz budynków.**

Zużycie: jako hydroizolacja podpłytkowa ok. 3,0 kg/m² na grubość 2 mm (nakładanie w 2 warstwach)
jako klej ok. 3,2 kg/m² (nakładanie pacą zębatą 10 mm)

Czas wysychania: 2 godz. pierwsza warstwa izolacji, 24 godz. jako klej do płytek

- hydroizolacja i klejenie jednym produktem
- mostkuje rysy i redukuje naprężenia
- wodoszczelna i otwarta dyfuzyjnie

Grupa rabatowa: FLT



20 kg	PS	1 szt., 1 paleta = 48 szt.	9002428139783	13978
-------	----	----------------------------	---------------	-------



Szybkowiążąca hydroizolacja podpłytkowa MAXIMO PSM 1K Schnell Profi Dichtfolie schnell Maximo PSM 1K



Jednoskładnikowa, szybkowiążąca, o wysokiej wydajności, wiążąca hydraulicznie, bezrozpuszczalnikowa, wodoszczelna, otwarta dyfuzyjnie, elastyczna hydroizolacja do wykonywania bezspoinowych uszczelnień pod okładzinami ceramicznymi na ścianach i posadzkach zgodnie z normą EN 14891. Do stosowania w pomieszczeniach mokrych jak łazienki, prysznice, na balkonach i tarasach jak również basenach (do głębokości 4 m). Odporny na promieniowanie UV. Możliwość klejenia okładzin ceramicznych już po 3 godz. Odporna na obciążenie wodą i wilgocią w klasie W1 - W6 zgodnie z wymaganiami normy EN 14891 oraz ÖNORM B 3407, spełnia wytyczne ZDB-dla obciążenia wilgocią A0 i B0 oraz obciążenie wodą w klasie A i B. **Do stosowania wewnątrz i na zewnątrz budynków.**

Zużycie: ok. 1,15 kg/m² na 1 mm grubości warstwy (= 2,3 kg/m² łącznie na 2 mm grubości, 2 warstwy)

Czas wysychania: ok 1 godz. (1 warstwa)

Układanie płytek: po 3 godz.

- łatwa aplikacja
- szybkowiążąca
- wysoka wydajność

Grupa rabatowa: FLT



18 kg	PS	1 szt., 1 paleta = 48 szt.	9002428164532	16453
-------	----	----------------------------	---------------	-------



Zaprawa uszczelniająca Hydro Basic 2K Hydro Basic 2K



Bezrozpuszczalnikowa, trwale elastyczna, hydraulicznie wiążąca, dwuskładnikowa zaprawa uszczelniająca przeznaczona do wykonywania bezspoinowej izolacji przed układaniem płytek ceramicznych w natryskach, kabinach prysznicowych, łazienkach, na tarasach i balkonach. Do użycia na betonie, jastrychu cementowym, gazobetonie, tynkach cementowych, podłogach gipsowych. **Do stosowania wewnątrz i na zewnątrz budynków.**

Zużycie: ok. 3,0 kg/m² (grubość łączna 2 mm, nakładanie w dwóch warstwach)

Czas wysychania: ok. 4 godz. (1 warstwa)

Układanie płytek: po ok. 24 godz.

Pełne obciążenie: po ok. 4 dniach.

Grupa rabatowa: FLT

20 kg	KKA+PS	1 szt., 1 paleta = 24 szt.	9002428141052	14105
-------	--------	----------------------------	---------------	-------

2.2 HYDROIZOLACJE PODPŁYTKOWE

EAN

Art.-Nr.



Szybkwiążąca hydroizolacja podpłytkowa 2 KS

Flüssigfolie 2 KS



Grupa rabatowa: FLT



Szybkwiążąca, bezrozpuszczalnikowa, wodoszczelna, dwuskładnikowa, cementowo-polimerowa, trwale elastyczna hydroizolacja do wykonywania izolacji podpłytkowych zgodnie z normą PN-EN 14891. Zachowuje elastyczność również w niskich temperaturach. Może być stosowana w pomieszczeniach ze zwiększonym oddziaływaniem wody jak: natryski, kabiny prysznicowe, łazienki, toalety, kuchnie przemysłowe, balkony i tarasy, baseny. Odporna na promieniowanie UV. Możliwość klejenia okładzin ceramicznych już po 3 godz. Odporna na obciążenie wodą i wilgocią w klasie W1 - W6 zgodnie z wymaganiami normy EN 14891 oraz ÖNORM B 3407, spełnia wytyczne ZDB-dla obciążenia wilgocią A0 i B0 oraz obciążenie wodą w klasie A i B. Szczególnie zalecana do uszczelniania zakładów mat hydroizolacyjnych AE 100 i AE 200.

Do stosowania wewnątrz i na zewnątrz budynków.

Zużycie: ok. 3,0 kg/m² (grubość łączna 2 mm, nakładanie w dwóch warstwach)

Czas wysychania: ok 1 godz. (1 warstwa)

Układanie płytek: po 3 godz.

12 kg	KE	1 szt., 1 paleta = 24 szt.	9002428048771	4887
50 kg	EH			
25 kg	KKA	1 szt., 1 paleta = 24 szt.	9002428166710	16671
25 kg	PS	1 szt., 1 paleta = 48 szt.	9002428166727	16672



HIDROSTOP 94

Wodoodporna powłoka cementowa 1K

HIDROSTOP 94 to mieszanka na bazie cementu, z dokładną granulacją piasku kwarcowego i specjalnymi dodatkami, które zapewniają wodoodporność. Służy do uszczelniania powierzchni wewnętrznych i zewnętrznych, poziomych i pionowych, wykonanych z betonu i cementu. Jest stosowana do ochrony przed wilgocią i wodą, do uszczelniania pryszniców, łazienek, basenów, pralni, do uszczelniania wnętrz piwnic i zbiorników na wodę. Nadaje się również do stosowania w zbiornikach z wodą pitną.

Zużycie: 3-4 kg / m² na dwie warstwy (ok. 2 mm grubości)

Grubość warstwy: 2-5 mm

Wytrzymałość na zginanie: po 28 dniach 7 MPa

Wytrzymałość na rozciąganie: po 28 dniach 2,43 MPa

Czas schnięcia: ok. 1 godz.

25 kg	PS	1 paleta = 48 szt.	3831009433080	PL-03308
-------	----	--------------------	---------------	----------

- mrozoodporna
- paroprzepuszczalna
- do stosowania zew. i wew.
- odporna na dodatnie i ujemne ciśnienie

Grupa rabatowa: BAT



- wodoszczelna
- mostkująca rysy i redukująca naprężenia
- odporna na alkalia
- jednolita grubość warstwy



Mata uszczelniająca AE 100

Abdichtungs- und Entkoppelungsbahn AE 100



Wodoszczelna, redukująca naprężenia, elastyczna, mostkująca rysy, mata hydroizolacyjna odporna na alkalia do wykonywania uszczelnień pod okładzinami ceramicznymi i z kamienia naturalnego. Szczególnie przydatna przy konieczności szybkiego postępu prac oraz nakładania izolacji o jednolitej grubości warstwy. Stosowana do wykonywania hydroizolacji na ścianach i posadzkach w pomieszczeniach mokrych jak prysznic, łazienki, łazienki publiczne, balkony, tarasy, kuchnie. Odporna na obciążenie wodą wg. ÖNORM B 3407 w klasie W1 - W6 oraz A0 i B0 wg wytycznych ZDB. Szerokość rolki: 1 m.

Do stosowania wewnątrz i na zewnątrz budynków.

30 m ²	ROL	1 szt., 1 paleta = 28 szt.	9002689156681	15668
-------------------	-----	----------------------------	---------------	-------

Grupa rabatowa: FLT



2.2 HYDROIZOLACJE PODPŁYTKOWE

EAN

Art.-Nr.



- wodoszczelna
- mostkująca rysy i redukująca naprężenia
- odporna na alkalia
- jednolita grubość warstwy

Grupa rabatowa: FLT



Mata uszczelniająca AE 200 Abdichtungs- und Entkoppelungsbahn AE 200



Wodoszczelna, redukująca naprężenia, o bardzo wysokiej elastyczności, mostkująca rysy, mata hydroizolacyjna odporna na alkalia do wykonywania uszczelnień pod okładzinami ceramicznymi i z kamienia naturalnego. Szczególnie przydatna przy konieczności szybkiego postępu prac oraz nakładania izolacji o jednolitej grubości warstwy. Stosowana do wykonywania hydroizolacji na ścianach i posadzkach w pomieszczeniach mokrych jak prysznice, łazienki, łaźnie publiczne, balkony, tarasy, kuchnie. Szczególnie przydatna do wykonywania hydroizolacji w newralgicznych miejscach jak. np. łączniki izotermiczne lub posadzki prysznicowe z wpustami odwodnienia. Odporna na obciążenie wodą wg. ÖNORM B 3407 w klasie W1 - W6 oraz A0 i B0 wg wytycznych ZDB. Szerokość rolki: 1 m. **Do stosowania wewnątrz i na zewnątrz budynków.**

30 m ²	ROL	1 szt., 1 paleta = 28 szt.	9002689290711	2 9071
-------------------	-----	----------------------------	---------------	--------



Grupa rabatowa: FLT

Taśma uszczelniająca DB 60 Dichtband DB 60

Elastomerowa taśma uszczelniająca nieprzepuszczająca wody. Do stosowania w systemie z zaprawami uszczelniającymi Murexin przy wykonywaniu powłok uszczelniających z folii w płynie pod płytkami ceramicznymi. Przeznaczona do uszczelniania styków ścian i podłóg oraz szczelin skurczowych. Szerokość taśmy 120 mm, kolor szary. **Do stosowania wewnątrz budynków.**

50 mb	ROL	1 szt.	2863312070R50	1250P
-------	-----	--------	---------------	-------



Grupa rabatowa: FLT

Taśma uszczelniająca DB 70 Dichtband DB 70

Taśma uszczelniająca, obustronnie pokryta fizeleiną polipropylenową zwiększającą przyczepność taśmy do powłok izolacyjnych. Przeznaczona jest do wklejania w powłoki izolacyjne Murexin z folii w płynie, hydroizolacji polimerowo-cementowych oraz hydroizolacji żywicznych w narożach budynków, na styku posadzki ze ścianą oraz wzdłuż szczelin skurczowych. **Do stosowania wewnątrz i na zewnątrz budynków.**

10 mb (szerokość 12 cm)	ROL	1 szt., 1 paleta = 392 szt.	9002428040096	4009
50 mb (szerokość 12 cm)	ROL	1 szt., 1 paleta = 100 szt.	9002428040102	4010
25 mb (szerokość 24 cm)	ROL	1 szt., 1 paleta = 80 szt.	9002428101063	1 0106



Grupa rabatowa: FLT



Taśma uszczelniająca DB 80 Dichtband DB 80

Elastyczna, odporna na starzenie, nieprzepuszczająca wody taśma uszczelniająca obustronnie pokryta fizeleiną polipropylenową zwiększającą przyczepność powłok hydroizolacyjnych do taśmy. Taśma jest odporna chemicznie na rozcieńczone kwasy, zasady i roztwory soli. Taśma DB 80 stanowi element systemu hydroizolacji podpłytkowych Murexin, przeznaczona jest do wklejania w powłoki izolacyjne Murexin. Element systemowy uszczelnień pomieszczeń mokrych, zbiorników, basenów, balkonów, tarasów. Zwiększa wodoszczelność w narożach pomieszczeń, na styku posadzki ze ścianą, wzdłuż szczelin kompensacyjnych, w miejscach spękań i zarysowań uszczelnianych podłóg. W systemie dostępne są kształtki ułatwiające wykonanie uszczelnienia newralgicznych miejsc jak: narożniki wewnętrzne, narożniki zewnętrzne, manszety uszczelniające oraz kołnierze uszczelniające **Do stosowania wewnątrz i na zewnątrz budynków.**

50 mb (szerokość 12 cm)	ROL	1 szt., 1 paleta = 100 szt.		
-------------------------	-----	-----------------------------	--	--

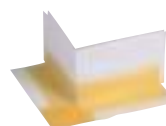


Grupa rabatowa: FLT

Taśma uszczelniająca - narożnik wewnętrzny Dichtband Innenecke

Uzupełnienie kompleksowego systemu uszczelnień podpłytkowych Murexin. Przeznaczony do uszczelniania wewnętrznych narożników ścian i podłóg. **Do stosowania wewnątrz i na zewnątrz budynków.**

1 szt.	STK	1 szt., 25 szt./karton	9002428101674	5372
--------	-----	------------------------	---------------	------



Grupa rabatowa: FLT

Taśma uszczelniająca - narożnik zewnętrzny Dichtband Aussenecke

Uzupełnienie kompleksowego systemu uszczelnień podpłytkowych Murexin. Przeznaczony do uszczelniania zewnętrznych narożników ścian i podłóg. **Do stosowania wewnątrz i na zewnątrz budynków.**

1 szt.	STK	1 szt., 25 szt./karton	9002428101667	5371
--------	-----	------------------------	---------------	------

2.2 HYDROIZOLACJE PODPŁYTKOWE

EAN

Art.-Nr.



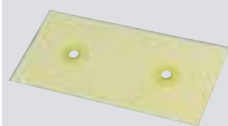
Grupa rabatowa: FLT

Manszeta uszczelniająca **DZ** Dichtmanschette DZ

Manszeta uszczelniająca pokryta obustronnie włókniną, przeznaczona do uszczelniania przejść rur przez ściany / posadzki rur o różnej średnicy. Posiada bardzo elastyczną strefę rozciągania, jest wodoszczelna i odporna chemicznie na rozcieńczone kwasy, ługi i roztwory soli. **Do stosowania wewnątrz oraz na zewnątrz budynków.**

DZ 35: strefa rozciągania Ø 35 mm, średnica zewnętrzna Ø 100 mm**DZ 40:** strefa rozciągania Ø 40 mm, średnica zewnętrzna Ø 150 mm**DZ 70:** strefa rozciągania Ø 70 mm, średnica zewnętrzna Ø 150 mm**DZ 80:** strefa rozciągania Ø 80 mm, średnica zewnętrzna Ø 200 mm

DZ 35	STK	1 szt., 1 karton = 25 szt.	9002428134337	1 3433
DZ 40	STK	1 szt., 1 karton = 25 szt.	9002428308554	3 0855
DZ 70	STK	1 szt., 1 karton = 25 szt.	9002428134320	1 3432
DZ 80	STK	1 szt., 1 karton = 25 szt.	9002428308561	3 0856

Podwójna manszeta **DD50** Doppedichtmanschette DD50**NOWOŚĆ**

Składnik systemu uszczelnień podpłytkowych Murexin na bazie dyspersyjnej lub polimerowo-cementowej do uszczelniania rurek wodnych zasilających baterie prysznicowe.

1 szt.	STK	1 karton = 25 szt., 1 paleta = 180 kartonów	9002428316573	3 1657
--------	-----	---	---------------	--------



• w wersji lewej i prawej
wysokość 20 i 28 mm

Grupa rabatowa: FLT

Narożniki uszczelniające do spadków **LI 20/28, RE 20/28**

Gefälledichtecken

Gotowe, fabrycznie wykonane narożniki do jastrychów ze spadkami. Narożniki te są przeznaczone do połączenia jastrychu poziomego z obniżeniem w spadku ze ścianą, w miejscu gdzie będzie montowany wpust odprowadzenia liniowego. Narożniki pokryte są obustronnie fizeleiną co zapewnia wysoką przyczepność do zapraw uszczelniających. Element jest składnikiem systemu Murexin, dostępna wersja lewa i prawa o wysokości 20 lub 28 mm. **Do stosowania wewnątrz i na zewnątrz budynków.**

1 szt.	STK	1 karton = 25 szt.		
LI 20	STK	20 mm lewy, 1 karton = 25 szt.	9002428310366	3 1036
RE 20	STK	20 mm prawy, 1 karton = 25 szt.	9002428310373	3 1037
LI 28	STK	28 mm lewy, 1 karton = 25 szt.	9002428310380	3 1038
RE 28	STK	28 mm prawy, 1 karton = 25 szt.	9002428310397	3 1039



Grupa rabatowa: FLT

Samoprzylepna butylowa taśma uszczelniająca **DBS 50**

Dichtband selbstklebend DBS 50

Samoprzylepna taśma uszczelniająca składająca się z włókniny polipropylenowej i kauczuku butylowego. Taśma przeznaczona do uszczelniania szczelin skurczowych na podłogach i ścianach, naroży, przejść instalacyjnych oraz odpływów posadzkowych, do uszczelniania styku posadzki ze stolarką okienną na balkonach i tarasach. Taśma odznacza się wysoką przyczepnością do różnych, w tym gładkich podłoży jak PVC, metal itp. Do stosowania w systemie z produktami Murexin, nie wchodzi w interakcje z materiałami uszczelniającymi Murexin.

Do stosowania wewnątrz i na zewnątrz budynków.

25 mb (szerokość 100 mm)	ROL	1 szt., 1 paleta = 120 szt.	9002428137796	1 3779
30 mb (szerokość 150 mm)	ROL	1 szt., 1 paleta = 100 szt.	2010000015667	



Grupa rabatowa: FLT

Samoprzylepna taśma uszczelniająca – narożnik zewnętrzny **DBS /**
narożnik wewnętrzny **DBS** Dichtband selbstkleben Außenecke / Innenecke

Samoprzylepne narożniki wykonane z warstwy butylu kauczukowego laminowanego z warstwą fizeliny. Narożniki można bezpośrednio przykleić do różnego rodzaju podłoży, warstwa wierzchnia może być pokrywana powłokami hydroizolacyjnymi Murexin. Stanowi uzupełnienie systemu hydroizolacji Murexin w miejscach niewrażliwych – w narożnikach. Szerokość narożnika 10 cm. **Do stosowania wewnątrz i na zewnątrz budynków.**

Narożnik zewnętrzny DBS 10 cm, 1 szt	STK	1 karton = 25 szt.	9002428310182	3 1018
Narożnik wewnętrzny DBS 10 cm, 1 szt	STK	1 karton = 25 szt.	9002428310175	3 1017

2.2 HYDROIZOLACJE PODPŁYTKOWE

EAN

Art.-Nr.



Grupa rabatowa: FLT



Taśma zabezpieczająca przed przecięciem SB 50 Schnitenschutzband SB 50

Samoprzylepna taśma ochronna poliamidowa i z tkaniny aramidowej. Taśma jest w środku podwójnie tkana dzięki czemu zapewnia długotrwałą ochronę przed przecięciem izolacji w trakcie wymiany silikonu. Do stosowania w obszarze połączeń pomiędzy ścianą i posadzką oraz przy uszczelnianiu wanien i obrzeży prysznic. Szerokość 5 cm.

Do stosowania wewnątrz i na zewnątrz budynków.

10 mb	ROL	1 szt., 50 szt./karton, 1 paleta = 250 szt.	9002428305300	3 0530
-------	-----	---	---------------	--------



Grupa rabatowa: FLT

Profil tarasowy MT 100 Terrassenprofil

Aluminiowy profil tarasowy do wykonywania obróbek blacharskich na balkonach, tarasach itp. Odporny na korozję. Łatwy w montażu. **Do stosowania na zewnątrz budynków.**

Kolor: srebrnoszary, brązowy

Długość handlowa: sztanga 3 mb

3 m	100 mm wysokości MT 100		9002428053812	5381
-----	-------------------------	--	---------------	------



Grupa rabatowa: FLT

Profil tarasowy - łącznik Terrassenprofil-Verbinder

Aluminiowy profil łączący ze sobą profile tarasowe. Pozwala na idealne dopasowanie elementów i uzyskanie estetycznego wyglądu. **Do stosowania na zewnątrz budynków.**

Kolor: srebrnoszary, brązowy

1 szt.	100 mm wysokości		9002428073582	7358
--------	------------------	--	---------------	------



Grupa rabatowa: FLT

Profil tarasowy – łącznik narożny Terrassenprofil-Eckverbinder

Aluminiowy profil narożny do wykonywania połączeń kątowych z użyciem profili tarasowych. Doskonałe dopasowanie do profili głównych pozwala na uzyskanie idealnych, estetycznie wyglądających połączeń. **Do stosowania na zewnątrz budynków.**

Kolor: srebrnoszary, brązowy

1 szt.	100 mm wysokości		9002428073667	7366
--------	------------------	--	---------------	------

Profil tarasowy MT 40 lub MT 70 Terrassenprofil

Aluminiowy profil tarasowy do wykonywania obróbek blacharskich na balkonach i tarasach. Odporny na korozję. W systemie dostępne są narożniki i łączniki do tych profili. **Do stosowania na zewnątrz budynków.**

Kolor: srebrnoszary

Długość handlowa: sztanga 3 mb

Grupa rabatowa: FLT



40 mm wysokości MT 40			9002428086339	8633
70 mm wysokości MT 70			9002428053805	5380



Grupa rabatowa: KLT-02

Mata kompensacyjna Entokpplungsvlies

Odporna na rozciąganie i odporna na rozdarcia, poliestrowa włóknina do stosowania w systemach na problematycznych podłożach. Jako wzmacniająca warstwa pod okładzinami ceramicznymi. Włóknina jest przyklejana elastycznym, cementowym lub polimerowym klejem do płytek i stanowi warstwę rozdzielającą pokrycie z płytek ceramicznych od podłoża. Odporna na warunki atmosferyczne. Szczególnie przydatna w systemach z klejeniem okładzin wielkoformatowych na zewnątrz, na balkonach i tarasach (w systemie Murexin do montażu dużych formatów okładzin ceramicznych 60 x 60 cm na zewnątrz).

Do stosowania wewnątrz i na zewnątrz budynków.

50 m ²	ROL	1 szt., 1 paleta = 12 szt.	9002689125921	1 2592
-------------------	-----	----------------------------	---------------	--------

2.3 KLEJE DO OKŁADZIN CERAMICZNYCH I KAMIENIA

EAN

Art.-Nr.



Zaprawa klejowa Specjal **KMG 25** Klebemörtel KMG 25



Modyfikowana polimerami, wiążąca hydraulicznie, tiksotropowa, cienkowarstwowa, wodo- i mrozoodporna zaprawa klejąca produkowana na bazie cementów szarych. Przeznaczona do klejenia okładzin ściennych i podłogowych z płytek ceramicznych, glazury, terakoty, klinkieru, kamionki, płytek gresowych, cementowych. Może być stosowana do przyklejania styropianu oraz do murowania lekkich ścianek działowych z gazobetonu. Służy do klejenia okładzin na podłożach betonowych, betonie lekkim, murach ceglanych, tynkach wapienno-cementowych, tynkach cementowych, tynkach gipsowych, bloczkach z betonu lekkiego, bloczkach gipsowych, nieogrzewanych jastrychach cementowych i anhydrytowych, sztywno zamocowanych płytach gipsowo-kartonowych oraz płytach włóknistych. Może być stosowana w pomieszczeniach poddawanych zwiększonym obciążeniom mechanicznym. **Do stosowania wewnątrz i na zewnątrz budynków.**

Zużycie: ok. 2 – 5 kg/m² w zależności od rodzaju płytek i podłoża

Maksymalna grubość warstwy: 10 mm

Czas dojrzewania: ok. 15 min

Czas użycia: ok. 2 godz.

Czas otwarty: ok. 30 min

25 kg	PS	1 szt., 1 paleta = 48 szt.	5907534260373	0 4023 P
-------	----	----------------------------	---------------	----------

Odbiory pełnopaletowe.

Grupa rabatowa: FLT



Elastyczna zaprawa klejowa **KGX 45** Klebemörtel Grau KGX 45



Elastyczna, modyfikowana wysokiej jakości polimerami, hydraulicznie wiążąca, tiksotropowa, wodo- i mrozoodporna, cienkowarstwowa zaprawa klejąca o wydłużonym czasie otwartym i podwyższonej przyczepności. Przeznaczona do klejenia okładzin ściennych i podłogowych z płytek ceramicznych, mozaiki ceramicznej, glazury, terakoty, klinkieru, kamionki, płytek kamiennych niewrażliwych na przebarwienia oraz płytek gresowych. Umożliwia klejenie okładzin na podłożach betonowych, murach ceglanych, tynkach wapienno-cementowych, tynkach cementowych, tynkach gipsowych, bloczkach z betonu lekkiego, bloczkach gipsowych, starych okładzinach ceramicznych, na podłożach z lastryko, na asfalcie lanym, ogrzewanych i nieogrzewanych jastrychach cementowych, anhydrytowych, płytach gipsowo-kartonowych, jak również uszczelnieniach podpłytkowych Murexin. Do stosowania w pomieszczeniach mokrych takich jak: łazienki, toalety, natryski oraz na balkonach i tarasach. Zalecana do stosowania w miejscach poddawanych zwiększonym obciążeniom mechanicznym oraz termicznym. **Do stosowania wewnątrz i na zewnątrz budynków.**

Zużycie: 2 – 5 kg/m² (zależy od rodzaju płytki oraz podłoża)

Maksymalna grubość warstwy: 10 mm

Czas użycia: ok. 4 godz.

Czas otwarty: ok. 30 min

25 kg	PS	1 szt., 1 paleta = 48 szt.	5907534260380	1254845P
-------	----	----------------------------	---------------	----------

Odbiory pełnopaletowe.

Grupa rabatowa: FLT



Wysokoelastyczna zaprawa klejowa **KGF 65**

Flex Klebemörtel Grau KGF 65



Mineralna zaprawa klejąca, wysokoelastyczna, modyfikowana najwyższej jakości polimerami, tiksotropowa, o wydłużonym czasie otwartym, wodo- i mrozoodporna, wiążąca hydraulicznie. Zaprawa klejąca do podłoża, o podwyższonych wymaganiach. Do klejenia metodą cienkowarstwową. Do stosowania wewnątrz i na zewnątrz pomieszczeń. Do klejenia niemal wszystkich płytek ściennych oraz podłogowych, glazury, terakoty, klinkieru, kamionki, mozaiki, gresu, płyt z kamienia naturalnego niewrażliwego na przebarwienia. Do klejenia okładzin wielkoformatowych, do klejenia okładzin na izolacjach podpłytkowych Murexin w pomieszczeniach mokrych takich jak łazienki, natryski, toalety, kuchnie oraz na balkonach, tarasach i basenach. Do klejenia płytek na ogrzewanych jastrychach cementowych oraz anhydrytowych, na starych okładzinach ceramicznych. Do klejenia płytek na powierzchniach poddawanych zwiększonym obciążeniom termicznym np.: elewacje oraz na intensywnie użytkowanych ciągach komunikacyjnych.

Zużycie: ok. 3 kg/m², w zależności od formatu płytki

Maksymalna grubość warstwy: 5 mm

Czas użycia: 6 - 7 godz.

Czas otwarty: ok. 30 min

25 kg	PS	1 szt., 1 paleta = 48 szt.	3859889773164	03291
-------	----	----------------------------	---------------	-------

Odbiory pełnopaletowe.

Grupa rabatowa: FLT

NAJWYŻSZA JAKOŚĆ PREMIUM
PRZYJAZNY DLA ŚRODOWISKA
MAKSYMALNE WŁAŚCIWOŚCI UŻYTKOWE
ŁATWOŚĆ NAKŁADANIA I STOSOWANIA



www.murexin.com/best4you



Hybrydowy klej do płytek HX 1

Łączy łatwość aplikacji i wysokie parametry mechaniczne!

- wysoka wytrzymałość
- konsystencja umożliwia łatwe nakładanie, a przy tym klej jest tiksotropowy
- ciężkie okładziny „nie zjeżdżają” z pionowych powierzchni
- wysoka elastyczność
- bardzo łatwe nakładanie i stosowanie
- do okładzin wielkoformatowych i ciężkich okładzin
- opakowanie łatwe w przenoszeniu



Już więcej nie będziesz miał problemów z klejeniem płytek i płyt wielkoformatowych, ponieważ nowy klej hybrydowy HX 1 zapewnia ekstremalnie łatwą aplikację i wysoką wytrzymałość. Dla wykonawcy oznacza to najwyższy komfort podczas klejenia płytek i bezpieczeństwo podczas wykonywanej pracy – nawet ciężkie okładziny i płyty wielkoformatowe nie będą zsuwać się z powierzchni pionowych. Klej HX 1 można łatwo nakładać na klejone powierzchnie, a przy tym po związaniu pozostaje stabilny, podczas stosowania zapewnia doskonałe zwilżenie klejonego elementu. Nawet po nałożeniu w warstwie o grubości 20 mm, klejone okładziny nie będą zsuwać się ze ściany.

Poza łatwością nakładania stosowanie kleju zapewnia dodatkowe korzyści z lekkich i poręcznych 17 kg opakowań. Każde opakowanie posiada uchwyt za pomocą, którego można łatwo przenosić klej nie obciążając kręgosłupa. Nowe opakowania wykonane są z materiałów odpornych na wilgoć, co zapewnia bezpieczne przechowywanie produktu w niekorzystnych warunkach klimatycznych.

2.3 KLEJE DO OKŁADZIN CERAMICZNYCH I KAMIENIA

EAN Art.-Nr.



Wysokoelastyczny, szybkowiązący klej do płytek Flex XL

Wysokoelastyczny, szybkowiązący, cementowy klej wzmocniony włóknami, wodo- i mrozoodporny, hydraulicznie wiążący, wzbogacony dodatkami polimerowymi. Flex XL ma ograniczony spływ również w przypadku aplikacji średniowarstwowej kleju. Jest klasyfikowany zgodnie z normami EN 12004: C2 FT S1. Może być stosowany na większość tradycyjnych podłoży w budownictwie, zarówno na powierzchnie ścienne, jak i podłogowe wewnątrz i na zewnątrz pomieszczeń. Nadaje się do płytek ceramicznych, gresu, mozaiki szklanej, kamienia sztucznego, klinkieru i płytek łupanych. Może być stosowany na istniejące, stare płytki ceramiczne, hydroizolacje Murexin oraz w przypadku intensywnych obciążeń mechanicznych i termicznych (np. tarasy, balkony, ogrzewanie podłogowe i ścienne). Maksymalna grubość warstwy to 20 mm. Jest szczególnie zalecany do bardzo dużych płytek, cienkich gresów, ciemnych okładzin z kamienia naturalnego niewrażliwych na wilgoć. Jest stosowany w miejscach narażonych na intensywny ruch pieszy (np. biurowce, hotele, centra handlowe, supermarkety itp.) oraz do elewacji.

- wodo i mrozoodporny
- wzbogacony polimerami
- wzmocniony włóknami
- do formatów XL

Zużycie: ok. 5-10 kg/m² w zależności od wielkości płytek i rozmiaru pacy zębatej
Grubość warstwy: max. 20 mm
Czas obróbki: ok. 30-40 min.
Obciążenie ruchem pieszym: po 4-6 godz.

Grupa rabatowa: FLT

25 kg	PS	1 szt., 1 paleta = 48 szt.	5996504113368	PL-11336N
-------	----	----------------------------	---------------	-----------



Superelastyczny klej do płytek Supraflex SFS 2



Supraflex SFS 2

Biały, jednoskładnikowy, proszkowy, najwyższej jakości, wodo- i mrozoodporny, wiążący hydraulicznie klej do płytek o przyspieszonym wiązaniu. Do stosowania wewnątrz i na zewnątrz pomieszczeń do klejenia wszelkiego rodzaju okładzin ceramicznych i kamienia, płyt wielkoformatowych slim z pocienionego gresu oraz spieków bez ograniczeń formatu, mozaik szklanych i ceramicznych na powierzchniach ścian i podłóg, do stosowania w przypadku wysokich obciążeń termicznych i statycznych, w obiektach o wysokim obciążeniu wilgocią jak baseny, tarasy, pomieszczenia mokre, a także w obiektach z ogrzewaniem podłogowym oraz systemach gdzie konieczna jest redukcja naprężeń pomiędzy podłożem i okładziną. Może być stosowany na podłoża cementowe przed zakończeniem procesów skurczowych.

- najwyższa elastyczność S2
- redukuje naprężenia pomiędzy podłożem i okładziną

Do stosowania wewnątrz i na zewnątrz budynków.
Zużycie: ok. 2,9 kg/m² (przy użyciu pacy zębatej 10 mm)
Maksymalna grubość warstwy: 15 mm
Czas obróbki: ok. 4 godz.
Czas otwarty: 30 minut
Spoinowanie: po 12 godz.
Pełne obciążenie: po 48 godz.

Grupa rabatowa: FLT

25 kg	PS	1 szt., 1 paleta = 48 szt.	9002428165324	16532
-------	----	----------------------------	---------------	-------



Hybrydowy klej do płytek HX 1

Hybrid Kleber HX 1

Proszkowa, dopuszczona do kontaktu z żywnością, wiążąca hydraulicznie elastyczna zaprawa klejowa o bardzo wysokich właściwościach aplikacyjnych i przyczepności. Klej przeznaczony jest do klejenia wszystkich okładzin ceramicznych i z kamienia odpornego na wilgoć jak również do wyrównywania podłoża na ścianach i posadzkach. Do stosowania w warstwie 2 – 20 mm grubości na wszystkich najczęściej spotykanych w budownictwie podłożach. Klej odznacza się perfekcyjnymi właściwościami aplikacyjnymi a jednocześnie wysoką stabilnością i przyczepnością.

- bardzo wysoka stabilność i parametry końcowe
- bardzo łatwa aplikacja

Do stosowania wewnątrz i na zewnątrz budynków.
Zużycie: ok. 2,9 kg/m² (przy użyciu pacy zębatej 10 mm)
Maksymalna grubość warstwy: 20 mm
Czas otwarty: ok. 30 min
Czas obróbki: ok. 3 godz.
Spoinowanie: po 10 godz.
Pełne obciążenia: po 24 godz.

Grupa rabatowa: FLT



17 kg	PS	1 szt., 1 paleta = 72 szt.	9002428308912	3 0891
-------	----	----------------------------	---------------	--------

2.3 KLEJE DO OKŁADZIN CERAMICZNYCH I KAMIENIA

EAN

Art.-Nr.



Szybka, rozplývna zaprawa klejaca FBS 75

Fließbett Klebemörtel Schnell FBS 75



Proszkowa, wodo- i mrozooodporna, wysoce spastyfikowana i bardzo elastyczna, wiążąca hydraulicznie zaprawa do klejenia okładzin ceramicznych metodą rozplývnią, gwarantującą pełne podparcie płytki. Przeznaczona do układania różnego rodzaju płyt i płytek ceramicznych, gresowych, klinkierowych oraz kamiennych w miejscach o podwyższonych obciążeniach termicznych i statycznych. Zaprawa specjalnie przeznaczona do montażu okładzin wielkoformatowych i kamienia naturalnego. **Do stosowania wewnątrz i na zewnątrz budynków.**

Zużycie: ok. 3,5 - 4,5 kg/m² zależnie od rodzaju okładziny i grubości warstwy

Maksymalna grubość warstwy: 10 mm

Czas użycia: ok. 1,5 godz.

Czas otwarty: ok. 30 min

Fugowanie/ruch pieszy: po ok. 8 godz.

Pełne obciążenie: po ok. 24 godz.

Grupa rabatowa: FLT

25 kg	PS	1 szt., 1 paleta = 48 szt.	9002428146125	1 4612
-------	----	----------------------------	---------------	--------



Biała zaprawa klejaca BTE 71

Weiß Flexklebemörtel Trass BTE 71



Mineralna, modyfikowana polimerami, biała, trasowa, elastyczna zaprawa klejaca do stosowania przy klejeniu okładzin ceramicznych oraz okładzin z kamienia naturalnego wrażliwego na przebarwienia, okładzin z klinkieru, glazury, terakoty, gresu, mozaiki, również metodą „płytką na płytkę”. Do klejenia okładzin na balkonach, tarasach, fasadach, w systemach dociepleń ścian budynków, podłożach betonowych, anhydrytowych, na płytach gipsowo-kartonowych oraz gipsowo-włókninowych, tynkach wapienno-cementowych i gipsowych, a także na podłożach ogrzewanych. Dodatek trasu minimalizuje prawdopodobieństwo pojawienia się białych wykwitów na okładzinach z klinkieru. **Do stosowania wewnątrz i na zewnątrz budynków.**

Zużycie: 2 – 5 kg/m², zależy od rodzaju płytek

Czas obróbki: ok. 60 min

Czas otwarty: ok. 30 min

Maksymalna grubość warstwy: 7 mm

Spoinowanie: po ok. 24 godz.

Pełne obciążenie: po ok. 7 dniach

Grupa rabatowa: FLT

25 kg	PS	1 szt., 1 paleta = 48 szt.	5907645905361	124871P
-------	----	----------------------------	---------------	---------

Odbiory pełnopaletowe.



Szybkowiążąca reperacyjna zaprawa klejaca SK 15

Reparaturkleber SK 15



Szybkowiążąca specjalna zaprawa reperacyjna do cienkowarstwowego klejenia płytek ceramicznych. Dzięki specjalnej recepturze może być stosowana w temperaturach zbliżonych do 0°C. Służy do wykonywania napraw punktowych uszkodzonych powierzchni ceramicznych, umożliwiając szybką wymianę pojedynczych płytek oraz klejenia płytek na całych powierzchniach, które mają być szybko oddane do użytku. Można ją również mieszać z normalnie wiążącymi zaprawami klejącymi Murexin w celu skrócenia czasu ich wiązania. Nadaje się do stosowania na typowych podłożach takich jak: beton, jastrych, mur ceglany, płyty gipsowe, bloczki gipsowe, jastrychy anhydrytowe, styrodur, lany asfalt. Do układania płytek na tarasach i balkonach, w natryskach, łaźniach publicznych, mieszkaniach, obiektach użyteczności publicznej, sklepach wielko-powierzchniowych. Nadaje się do stosowania na ogrzewaniu podłogowym. **Do stosowania wewnątrz i na zewnątrz budynków.**

Zużycie: ok. 3 kg/m², zależnie od rodzaju okładziny i grubości warstwy

Maksymalna grubość warstwy: 10 mm

Czas użycia: ok. 10 minut

Spoinowanie / możliwość wejścia: po 60 – 90 minutach

Grupa rabatowa: FLT

15 kg	PS	1 szt., 1 paleta = 54 szt.	9002428117309	11730
-------	----	----------------------------	---------------	-------

2.3 KLEJE DO OKŁADZIN CERAMICZNYCH I KAMIENIA

EAN

Art.-Nr.



Szybkowiążąca trasowa zaprawa klejowa

SFK 81 / SFK 85 Schnellflex Klebemörtel Weiß SFK 81 / Trass SFK 85

Proszkowa, dopuszczona do kontaktu z żywnością, odporna na wodę i mróz, wysokiej jakościowa, szybkowiążąca, średniowarstwowa hydraulicznie wiążąca zaprawa klejowa. Dodatek trasy zapewnia większe bezpieczeństwo przed powstawaniem wykwitów i przebarwień. Do klejenia płytek ceramicznych i gresowych, mozaik, płytek kamionkowych, klinkierowych, ręcznie formowanych okładzin imitujących cegłę, kamienia odpornego na przebarwienia (SFK 81), na ścianach i posadzkach. Może być stosowany do klejenia okładzin wielkoformatowych. Szczególnie przydatny w systemach gdzie konieczne jest spoinowanie po krótkim czasie i możliwość szybkiego obciążenia klejonej okładziny. Klej SFK 81 jest na bazie białego cementu, dlatego może być stosowany do klejenia kamienia wrażliwego na przebarwienia. **Do stosowania wewnątrz i na zewnątrz budynków.**

Zużycie: ok. 3,2 kg / m² (przy użyciu pacy zębatej 10 mm)

Maksymalna grubość warstwy: 20 mm

Pełne obciążenie: po 6 - 8 godz.

Spoinowanie: po ok. 3 godz. (przy klejeniu cienkowarstwowym)

Grupa rabatowa: FLT



SFK 81	25 kg	PS	1 szt., 1 paleta = 48 szt.	9002428072271	7227
SFK 85	25 kg	PS	1 szt., 1 paleta = 48 szt.	9002428146606	14660

Biały klej epoksydowy **EKY 91** Epoxyklebemörtel Weiß EKY 91

Biały, wodoodporny, odporny na mróz, bezrozpuszczalny, odporny na podwyższone temperatury, bakterio-statyczny i dopuszczony do kontaktu z żywnością, odporny na starzenie i działanie środków chemicznych, dwuskładnikowy klej epoksydowy. Przeznaczony do klejenia i spoinowania płytek ceramicznych, mozaiki szklanej i ceramicznej. Szczególnie zalecany w miejscach gdzie występuje obciążenie agresywną wodą, olejami zwierzęcymi i roślinnymi, chemikaliami, klej może być stosowany również w zbiornikach na wodę pitną. **Do stosowania wewnątrz i na zewnątrz budynków.**

Zużycie: ok. 4,5 kg/m² (przy użyciu pacy zębatej 10 mm)

Maksymalna grubość warstwy: 5 mm

Czas obróbki: ok. 30 min

Spoinowanie: po 24 godz.

Pełne obciążenia: mechaniczne po 3 dniach, chemiczne po 10 dniach

Grupa rabatowa: FLT



6 kg	EH	1 szt., 1 paleta = 39 szt.	9002428168639	16863
------	----	----------------------------	---------------	-------

Bezpieczne układanie płytek i płyt na balkonach i tarasach

Oferujemy sprawdzone systemy układania okładzin ceramicznych również tych w dużych rozmiarach na zewnątrz w miejscach takich jak balkony, tarasy, loggie.

Okładziny ceramiczne na zewnątrz narażone są na trudne, zmienne warunki jak różnice temperatur, podwyższona wilgotność, opady deszczu, a w zimie śnieg i mróz, cykle zamarzania i rozmarzania, a niekiedy też działanie soli odładzających. Obecnie oprócz okładzin ceramicznych modne stają się powierzchnie użytkowe na tarasach i balkonach wykonane z drewna lub płyt chodnikowych. Zastosowanie kompletnego i sprawdzonego systemu Murexin pozwoli cieszyć się z użytkowania tarasu bez konieczności wykonywania poprawek. Murexin oferuje kompletny system na tarasy i balkony: zaprawy hydroizolacyjne, profile okapnikowe, kleje do okładzin ceramicznych i kamienia, fugi oraz uszczelniacze elastyczne, a ponadto środki do czyszczenia i pielęgnacji różnego rodzaju okładzin.



PRODUKT TIPPS

Zaprawa uszczelniająca DF 2K

- hydroizolacja cementowo-polimerowa
- bardzo elastyczna, mostkuje rysy
- wodoszczelna i paroprzepuszczalna
- na balkony, tarasy, zbiorniki i baseny



Superelastyczny klej do płytek Supraflex SFS 2

- najwyższa elastyczność i odkształcalność (S2)
- do wszystkich rozmiarów płytek bez ograniczeń
- do spieków i gresów pocienionych typu slim
- do klejenia większych formatów płytek na zewnątrz
- na niewysezonowane i zarysowane podłoża



2.3 KLEJE DO OKŁADZIN CERAMICZNYCH I KAMIENIA

EAN

Art.-Nr.



Klej specjalny X-Bond MS-K88

Spezialklebstoff X-Bond MS-K88



Grupa rabatowa: KLT-01

Trwale elastyczny, odporny na warunki atmosferyczne, jednokomponentowy klej na bazie MS-polimer. Bezwodny, bezropuszczalnikowy, nie zawierający izocyjanianów, ani silikonów. Można pokrywać go farbami, jest odporny na promieniowanie UV i zmienne warunki pogodowe. X-Bond MS-K88 niweluje działanie sił i zapobiega przeniesieniu niekorzystnych naprężeń na podłoże. Ma neutralny zapach i bardzo niski poziom emisji zgodnie z EC1. Jako środek uszczelniający i klejący nadaje się do uniwersalnego stosowania. Cechuje go duża przyczepność do gładkich, chłonnych i niechłonnych powierzchni. Przeznaczenie: do klejenia materiałów izolacyjnych, np. styropianu, wełny mineralnej na betonie, szkła, cegły i metalu, do klejenia ceramiki, płytek, kamienia, parapetów, drewna i parkietu na różnych podłożach, do kombinacyjnego klejenia metalu, betonu, kamienia, itd. oraz różnych innych materiałów (zaleca się wykonanie próby), jako powłoka uszczelniająca oraz klej do parkietu na jastrychach cementowych o wilgotności resztkowej max 4,0%. Warstwa kleju musi tworzyć ciągłą, jednorodną, szczelną powłokę o grubości ok. 1-2 mm. Inne miejsca zastosowania: budynki o konstrukcji stalowej, kabiny wind, obudowy kanałów wentylacyjnych oraz klimatyzacyjnych, obudowy akustyczne, ścianki lekkie, szklarnia, budowa pojazdów samochodowych oraz szynowych, budowlę energetyczne. Może być stosowany przy ogrzewaniu podłogowym. Zmniejsza hałas uderzeniowy do 14dB, zgodnie z normą DIN 52210. **Do stosowania wewnątrz i na zewnątrz budynków.**

Odporność na temperaturę po utwardzeniu: od -40°C do +100°C**Zużycie:** 0,6-1,5 kg/m² w zależności od szorstkości podłoża, rodzaju klejonego materiału i użytej pacy zębatej**Czas otwarty:** ok. 30-40 min**Czas utwardzenia:** ok. 12-48 godz.**Wytrzymałość końcowa:** po ok. 48 godz.

15 kg	KE	1 szt., 1 paleta = 33 szt.	9002689125938	12593
-------	----	----------------------------	---------------	-------



Klej specjalny X-Bond MS-K88 Express

Spezialklebstoff X-Bond MS-K88 Express

Trwale elastyczny, odporny na warunki atmosferyczne, jednokomponentowy klej na bazie MS-polimer. Bezwodny, bezropuszczalnikowy, nie zawierający izocyjanianów, ani silikonów. Można pokrywać go farbami, jest odporny na promieniowanie UV i zmienne warunki pogodowe. X-Bond MS-K88 Express niweluje działanie sił i zapobiega przeniesieniu niekorzystnych naprężeń na podłoże. Ma neutralny zapach i bardzo niski poziom emisji zgodnie z EC1 Plus. Jednocześnie klei i uszczelnia, charakteryzuje się mocnym chwytem nawet ciężkich klejonych przedmiotów, nie spływa z powierzchni pionowych. W kolorze białym. Cechuje go duża przyczepność do gładkich, chłonnych i niechłonnych powierzchni. Przeznaczenie: do klejenia kombinacyjnego metalu, betonu, kamienia, ceramiki, itp., do klejenia różnych przedmiotów bez konieczności wiercenia, do klejenia luster i szkła lacobelle.

Do stosowania wewnątrz i na zewnątrz budynków.**Odporność na temperaturę po utwardzeniu:** od -40°C do +100°C**Czas otwarty:** ok. 10 minut**Czas utwardzenia (powłoka o grubości 3 mm):** ok. 24 godz.

290 ml	KTU	1 szt., 12 szt./karton, 1 paleta = 1200 szt.	9002689132479	13247
--------	-----	--	---------------	-------

Grupa rabatowa: KLT-01

PRODUKT TIPPS

SHOWER SYSTEM LVT MUREXIN*

NOWOŚĆ

- nowoczesna aranżacja wnętrza oraz duża różnorodność paneli LVT możliwych do zastosowania,
- łatwość wykonania remontu łazienki,
- możliwość montażu na istniejących płytkach ceramicznych,
- zastosowanie elastycznej hydroizolacji najlepiej zabezpieczającej przed wilgocią, bez konieczności montowania mat hydroizolacyjnych,
- zastosowanie specjalnego kleju, który uszczelnia i klei jednocześnie,
- możliwość zastosowania fugi epoksydowej.



* SHOWER SYSTEM LVT MUREXIN jest dedykowany do paneli LVT przeznaczonych do montażu w mokrych przestrzeniach firm Designflooring i Gerflor

Ulepsz swoją fugę! Zaprawy do spoinowania od profesjonalistów dla profesjonalistów

Fuga musi spełniać wiele wymagań: przede wszystkim estetyka, jeśli chodzi o kolor i wygląd, funkcjonalność, odporność na warunki atmosferyczne, wilgoć, cykle zamarzania i rozmrażania, itp.

Piękno tkwi w szczegółach

Nie każda fuga może być stosowana na każdej powierzchni. Oprócz szerokości fugi decydującym jest wrażenie estetyczne czyli kolor i chropowatość fugi. Ważna jest kolorystyka i harmonijne dopasowanie kolorów, z jasnymi i ciemnymi kolorami płytek ciekawie wyglądają zestawienia kolorów fug na zasadzie kontrastu. Oferujemy fugi do szczelin o różnej szerokości.

Ulepszenie właściwości fug

Emulsja do fug FE 85 jest produktem dodawanym do cementowych zapraw do spoinowania, dzięki niemu można polepszyć elastyczność, zmniejszyć absorpcję wody, poprawić odporność chemiczną fug cementowych Murexin. Szczególnie zalecane jest stosowanie dodatku do fug w obszarach narażonych na duże obciążenia termiczne, mechaniczne oraz agresywne związki chemiczne jak np. podczas układania okładzin ceramicznych na ogrzewaniu podłogowym, na tarasach i balkonach, elewacjach, ale też w basenach i kąpieliskach termalnych, basenach solankowych, kuchniach przemysłowych, myjniach, obiektach przemysłowych i handlowych.

Fugi epoksydowe – teraz jeszcze bardziej gładka powierzchnia fugi!

Doskonałe właściwości fugi epoksydowej są powszechnie znane: fugi epoksydowe są wodoodporne, odporne na mróz, temperaturę, starzenie się i na chemikalia. To czyni z nich doskonałe rozwiązanie, wszędzie tam gdzie występuje

obciążenie agresywnymi substancjami chemicznymi, wodą, tłuszczami lub środkami czyszczącymi. Fugi epoksydowe są łatwe do czyszczenia i bakteriostatyczne. Szczególnie zalecane do spoinowania mozaiki szklanej. Nowa formuła fugi epoksydowej FMY 90 umożliwia łatwe jej nakładanie oraz zmycie ze spoinowanych powierzchni.



PRODUKT TIPPS

Emulsja do fug FE 85

- dodatek do fug cementowych
- zwiększa odporność na działanie chemikaliów
- zmniejsza nasiąkliwość fugi
- zwiększa elastyczność



Fuga epoksydowa FMY 90

- optymalne właściwości robocze
- szeroki wybór kolorów
- bakteriostatyczna
- bardzo wysoka odporność



2.4 FUGI I SILIKONY

EAN

Art.-Nr.



Fuga FM 60 Premium CLASSIC LINE / TREND LINE

Fugenmörtel FM 60 Premium CLASSIC / TREND



Proszkowa, wodo- i mrozoodporna, super elastyczna, o dużej wytrzymałości fuga z efektem perlenia gwarantująca równomierną i łatwą aplikację do 7 mm szerokości spoiny. Bezpieczna w kontakcie z produktami spożywczymi. Niezawodnie zapobiega absorpcji wody, odporna na zabrudzenia, wykazuje wysoką odporność na ścieranie. Zalecana do fugowania płytek i płyt ceramicznych, mozaiki ceramicznej oraz kamionki na ścianach i podłogach w pomieszczeniach mokrych, również z ogrzewaniem podłogowym. Do stosowania na tarasach i balkonach.

Do stosowania wewnątrz i na zewnątrz budynków.

Grupa rabatowa: FLT

Zużycie: ok. 0,2 - 0,9 kg/m² zależne od formatu płytek i szerokości spoiny

Zakres szerokości spoiny: 0,5 – 7 mm

Ruch pieszcy: po ok. 24 godz.

2 kg KTN 1 szt., 1 paleta = 216 szt. **CLASSIC LINE**

147 antracyt	9002428115954	11595
174 bahama	9002428115947	11594
204 bali	5996504115911	11591
156 bermuda	5996504115980	11598
101 biały (weiß)	9002428115817	11581
195 brązowy (mittelbraun)	5996504115997	11599
186 camel	9002428115923	11592
153 crocus	5996504115966	11596
150 czarny (schwarz)	5996504120588	12058
165 jaśmin	9002428115909	11590
111 manhattan	9002428116005	11600
189 miel	9002428115930	11593
162 miętowy (mint)	5996504154118	15411
198 orzechowy (nussbraun)	5996504154125	15412
171 piaskowy (sand)	5996504154132	15413
159 rubinowy (rubinrot)	5996504116048	11604
132 słoniowy (seidengrau)	5996504116086	11608
105 srebrnoszary (silbergrau)	9002428116012	11601
135 szary (grau)	9002428115862	11586
192 terakota (terra)	9002428115978	11597

8 kg KTN 1 szt., 1 paleta = 84 szt. **CLASSIC LINE**

147 antracyt	9002428116326	11632
174 bahama	9002428116319	11631
204 bali	5996504116284	11628
156 bermuda	5996504116352	11635
101 biały (weiß)	9002428115824	11582
195 brązowy (mittelbraun)	5996504116369	11636
186 camel	9002428116296	11629
153 crocus	5996504116338	11633
150 czarny (schwarz)	5996504154231	15423
165 jaśmin	9002428116272	11627
111 manhattan	9002428116371	11637
189 miel	9002428116302	11630
162 miętowy (mint)	5996504154170	15417
198 orzechowy (nussbraun)	5996504154187	15418
171 piaskowy (sand)	5996504154194	15419
159 rubinowy (rubinrot)	5996504116406	11640
132 słoniowy (seidengrau)	5996504116444	11644
105 srebrnoszary (silbergrau)	9002428116388	11638
135 szary (grau)	9002428115879	11587
192 terakota (terra)	9002428116340	11634

25 kg PS 1 szt., 1 paleta = 48 szt. **CLASSIC LINE**

174 bahama	9002428117419	11741
101 biały (weiß)	9002428115830	11583
111 manhattan	9002428119170	11917
105 srebrnoszary (silbergrau)	9002428117440	11744
135 szary (grau)	9002428115460	11546

2 kg KTN 1 szt., 1 paleta = 216 szt. **TREND LINE**

141 bazalt (basalt)	9002428307328	307328
129 cementowy (zementgrau)	9002428307311	307311
183 jasnobrązowy (hellbraun)	9002428307359	307359
201 orzech laskowy (haselnuss)	9002428307342	307342
180 szarobrązowy (graubraun)	9002428307335	307335

8 kg KTN 1 szt., 1 paleta = 84 szt. **TREND LINE**

141 bazalt (basalt)	9002428307373	307373
129 cementowy (zementgrau)	9002428307366	307366
183 jasnobrązowy (hellbraun)	9002428307403	307403
201 orzech laskowy (haselnuss)	9002428307397	307397
180 szarobrązowy (graubraun)	9002428307380	307380

Powyższe kolory mogą nieznacznie odbiegać od rzeczywistych kolorów fug ze względu na technologię druku.



2.4 FUGI I SILIKONY

EAN

Art.-Nr.



- wysoka elastyczność
- odporna na ścieranie, z efektem perlenia
- do kamienia naturalnego, mozaiki i wielu innych
- do fug o szerokości 1-6 mm

Elastyczna fuga cementowa
FX 66 PLATINUM Flexfuge Platinum FX 66

Proszkowa, jednoskładnikowa, dopuszczona do kontaktu z żywnością, odporna na wodę i mróz, bardzo gładka, mocna i elastyczna fuga cementowa z efektem perlenia. Bardzo łatwa aplikacja i równomiernie szybkie wysychanie fugi, zwłaszcza w przypadku niechłonnych podłoży, umożliwia szybką i łatwą obróbkę oraz dalszą pracę bez opóźnień. Ponadto niska absorpcja wody oraz wysoka odporność na ścieranie fugi niezawodnie zapobiega powstawaniu plam. Do spoinowania spoin o szerokości od 1 do 6 mm na ścianach i podłogach, zarówno wewnątrz, jak i na zewnątrz. Do fugowania spoin w płytkach ceramicznych, płytach, mozaikach ceramicznych, kamieniu naturalnym i gresie porcelanowym. Nadaje się na podłoża z ogrzewaniem podłogowym w pomieszczeniach mieszkalnych, jak również w pomieszczeniach wilgotnych jak łazienki, prysznicze oraz na tarasy i balkony.

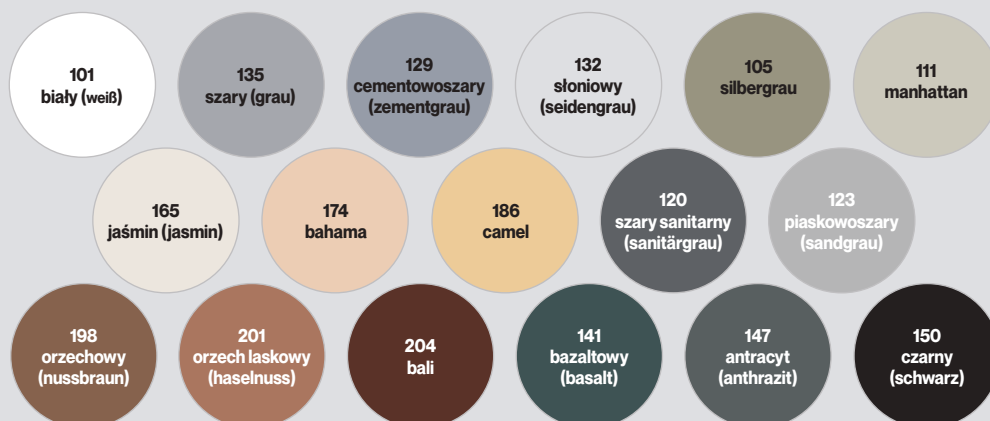
Zużycie: ok. 0,2 - 0,9 kg / m² w zależności od formatu płytek i szerokości spoiny

Czas na wykorzystanie po wymieszaniu: ok. 30 min.

Możliwość wchodzenia: po ok. 2 - 4 godz.

Pełna odporność: po ok. 24 godz.

6 kg	KE	1 szt., 1 paleta = 65 szt.		
101 biały (weiß)			9002428315217	3 1521
135 szary (grau)			9002428315200	3 1520
129 cementoszary (zementgrau)			9002428315255	3 1525
105 silbergrau			9002428315231	3 1523
111 manhattan			9002428315248	3 1524
165 jaśmin (jasmin)			9002428315262	3 1526
174 bahama			9002428315279	3 1527
132 słoniowy (seidengrau)			9002428315286	3 1528
186 camel			9002428315316	3 1531
201 orzech laskowy (haselnuss)			9002428315293	3 1529
120 szary sanitarny (sanitärgrau)			9002428315323	3 1532
123 piaskoszary (sandgrau)			9002428315309	3 1530
198 orzechowy (nussbraun)			9002428315330	3 1533
204 bali			9002428315347	3 1534
141 bazaltowy (basalt)			9002428315354	3 1535
147 antracyt (anthrazit)			9002428315361	3 1536
150 czarny (schwarz)			9002428315378	3 1537
15 kg	PS	1 szt., 1 paleta = 72 szt.		
129 cementoszary (zementgrau)			9002428315101	3 1510
165 jaśmin (jasmin)			9002428315118	3 1511
174 bahama			9002428315125	3 1512
141 bazaltowy (basalt)			9002428315132	3 1513
147 antracyt (anthrazit)			9002428315149	3 1514
20 kg	PS	1 szt., 1 paleta = 48 szt.		
101 biały (weiß)			9002428315156	3 1515
25 kg	PS	1 szt., 1 paleta = 48 szt.		
135 szary (grau)			9002428315163	3 1516
105 silbergrau			9002428315170	3 1517
111 manhattan			9002428315187	3 1518



Powyższe kolory mogą nieznacznie odbiegać od rzeczywistych kolorów fug ze względu na technologię druku.

2.4 FUGI I SILIKONY

EAN

Art.-Nr.



Fuga Extrem **FME 80** Fugenmörtel Extrem FME 80



Proszkowa, wiążąca hydraulicznie, wodo- i mrozoodporna, o małej nasiąkliwości, dużej wytrzymałości mechanicznej i chemicznej, fuga do spoinowania okładzin ceramicznych na ścianach i posadzkach. Przeznaczona do stosowania w nieckach basenowych, basenach termalnych, basenach z wodą morską i solankową, kuchniach, myjniach samochodowych, pomieszczeniach przemysłowych, handlowych i gospodarczych oraz na balkonach, tarasach.

Do stosowania wewnątrz oraz na zewnątrz budynków.

Zużycie: ok. 0,5 kg/m², zależy od wielkości płytek i szerokości fug

Zakres szerokości spoin: 2 - 10 mm

Ruch pieszy: po ok. 24 godz.

Pełne utwardzenie: po ok. 7 dniach

Odporność na temperaturę: od -30°C do +80°C

Grupa rabatowa: FLT



20 kg	PS	1 szt., 1 paleta = 54 szt.		
135 szary (grau)			9002428141267	14126

135
szary
(grau)

Powyższe kolory mogą w niewielkim stopniu odbiegać od rzeczywistych kolorów fug.



Fuga Trass **FMT 15** Fugenmörtel Trass FMT 15



Mineralna, wiążąca hydraulicznie, modyfikowana polimerami, wodo- i mrozoodporna fuga z dodatkiem trasu. Przeznaczona do spoinowania ściennych i podłogowych płytek ceramicznych, płytek z kamienia naturalnego, marmuru oraz klinkieru. Dzięki zawartości trasu redukuje ryzyko pojawienia się wykwitów i przebarwień na okładzinach. Zalecana do stosowania na ścianach i posadzkach, również z wodnym ogrzewaniem podłogowym.

Do stosowania wewnątrz oraz na zewnątrz budynków.

Zużycie: 0,6 - 2,0 kg/m², zależy od rodzaju płytki i szerokości fug

Zakres szerokości fug: 4 - 15 mm

Możliwość wchodzenia: po ok. 24 godz.

Grupa rabatowa: FLT



25 kg	PS	1 szt., 1 paleta = 48 szt.		
177 beżowy (beige)			9002428108253	10825
111 manhatan (manhattan)			9002428108260	10826
135 szary (grau)			9002428101827	10182

177
beżowy
(beige)

111
manhatan
(manhattan)

135
szary
(grau)

Powyższe kolory mogą nieznacznie odbiegać od rzeczywistych kolorów fug ze względu na technologię druku.

2.4 FUGI I SILIKONY

EAN

Art.-Nr.



Fuga Trass do kamienia **SF 50** Steinfuge Trass SF 50



Mineralna, wodo- i mrozoodporna, wiążąca hydraulicznie, modyfikowana polimerami fuga z dodatkiem trasu, odporna na chemiczne środki odmrażające i odladzające. Przeznaczona do spoinowania okładzin z kamienia naturalnego, klinkieru i kostki brukowej. **Do stosowania wewnątrz oraz na zewnątrz budynków.**

Zużycie: zależy od wymiarów elementów okładziny, szerokości fug oraz głębokości wypełnienia. Dokładne zużycie można ustalić tylko na podstawie wykonanej próby.

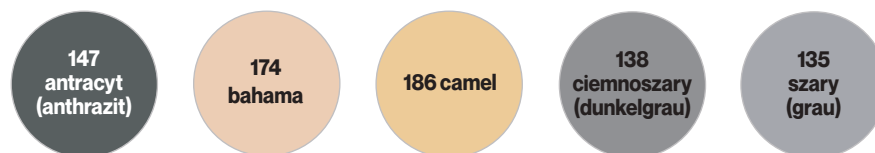
Zakres szerokości fug: 4 – 50 mm

Możliwość wchodzenia: po ok. 24 godz.

25 kg PS 1 szt., 1 paleta = 48 szt.

147 antracyt (anthrazit)	9002428123621	12362
174 bahama	9002428052143	5214
186 camel	9002428090343	9034
138 ciemnoszary (dunkelgrau)	9002428094945	9494
*135 szary (grau)	9002428042144	4214

* - produkt dostępny na stanach magazynowych



Powyższe kolory mogą nieznacznie odbiegać od rzeczywistych kolorów fug ze względu na technologię druku.

- do 50 mm szerokości fugi
- bardzo łatwa aplikacja

Grupa rabatowa: FLT



Emulsja do fug **FE 85** Fugenmörtelemulsion FE 85



Dyspersja tworzyw sztucznych stosowana jako płyn zarobowy podczas przygotowywania cementowych zapraw do spoinowania Murexin. Zwiększa elastyczność, wodoodporność i odporność chemiczną cementowych fug do płytek Murexin. Do stosowania w warunkach podwyższonych obciążeń termicznych i chemicznych, w szczególności podczas stosowania fug na ogrzewaniu podłogowym, na tarasach i balkonach, w basenach, kuchniach przemysłowych, myjniach, obiektach handlowych i przemysłowych. **Do stosowania wewnątrz oraz na zewnątrz budynków.**

Zużycie: w zależności od stosowanej fugi oraz płytek ceramicznych, stosowana jako płyn zarobowy do suchej zaprawy do spoinowania.

2,5 kg	KKA	1 szt., 1 paleta = 144 szt.	9002428164150	16415
10 kg	KKA	1 szt., 1 paleta = 42 szt.	9002428164174	16417

- poprawia właściwości fug cementowych
- zmniejsza absorpcję wody
- zwiększa elastyczność

Grupa rabatowa: FLT



2.4 FUGI I SILIKONY

EAN

Art.-Nr.



- optymalne właściwości aplikacyjne
- bakteriostatyczna
- wysoka odporność

Epoksydowa fuga do płytek **FMY 90**

Fugenmörtel Epoxy FMY 90



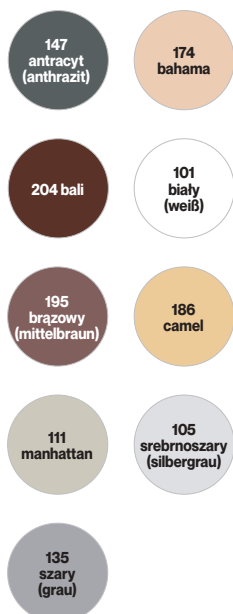
Wodoodporna, mrozoodporna, dopuszczona do kontaktu z żywnością, bezrozpuszczalnikowa, bakteriostatyczna, odporna na działanie temperatury, starzenie i chemikalia dwuskładnikowa fuga na bazie żywicy epoksydowej. Do spoinowania płytek ceramicznych i mozaiki na ścianach i posadzkach. Szczególnie w miejscach narażonych na działanie substancji chemicznych, tłuszczów roślinnych i zwierzęcych, w zbiornikach wody pitnej oraz w basenach. Dostępna standardowo w kolorach z poniższej tabeli, ale jest również możliwość barwienia wg palety RAL. Uwaga: do zmywania fugi polecamy zastosować preparat Murexin UG 1 w rozcieńczeniu z wodą 1:10! **Do stosowania wewnątrz oraz na zewnątrz budynków.**

Grupa rabatowa: FLT

Zużycie: 0,4 – 1,5 kg/m², w zależności od formatu płytki i szerokości spoiny

2 kg	KE	1 szt., 1 paleta = 54 szt.		
147	antracyt (anthrazit)	900242814090	14090	
174	bahama	900242814052	14052	
204	bali	900242814053	14053	
101	biały (weiß)	900242816414	16414	
195	brązowy (mittelbraun)	900242814051	14051	
186	camel	900242814055	14055	
111	manhattan	900242830511	30511	
105	srebrnoszary (silbergrau)	900242830512	30512	
135	szary (grau)	9002428312971	31297	

6 kg	KE	1 szt., 1 paleta = 39 szt.		
147	antracyt (anthrazit)	900242814054	14054	
174	bahama	900242814189	14189	
204	bali	900242814190	14190	
101	biały (weiß)	900242816384	16384	
195	brązowy (mittelbraun)	900242814100	14100	
186	camel	900242814048	14048	
111	manhattan	900242830509	30509	
105	srebrnoszary (silbergrau)	900242830510	30510	
135	szary (grau)	9002428312988	31298	



DOSTĘPNE WE WSZYSTKICH KOLORACH RAL – NA ZAPYTANIE.

Powyższe kolory mogą nieznacznie odbiegać od rzeczywistych kolorów fug ze względu na technologię druku.

Czyścik do fug epoksydowych **ERY 92**

Epoxy Fugenmörtelreiniger ERY 92

Rozpuszczalnikowy preparat na bazie kwasów do czyszczenia utwardzonych zabrudzeń pochodzących od produktów epoksydowych. Szczególnie przydatny do usuwania zanieczyszczeń z okładzin ceramicznych, mozaiki szklanej i kamienia.

Do stosowania wewnątrz i na zewnątrz budynków.**Wydajność:** ok. 15 m²/l (na płytkach szklanych)

1l	KFL	10 szt. / karton, 1 paleta = 400 szt.	9002428159941	15994
----	-----	---------------------------------------	---------------	-------

Grupa rabatowa: FLT





Wymagania dla uszczelniaczy

Trwale elastyczne uszczelniacze stosowane są do wypełniania pracujących szczelin, w tym również dylatacyjnych. Istotne kryteria przy doborze odpowiedniego uszczelniacza to jego rozciągliwość, przyczepność do podłoża, odporność na promieniowanie UV oraz oczywiście jego trwałość.

W przypadku uszczelniaczy stosowanych w łazienkach i pomieszczeniach mokrych bardzo ważna jest oprócz wysokiej elastyczności, wysoka odporność na działanie bakterii, grzybów i pleśni. W basenach uszczelniacze dodatkowo są obciążone wodą chlorowaną i słońcem. Ponadto dobry uszczelniacz powinien mieć odpowiednią konsystencję i być łatwy w obróbce, gdyż nawet najbardziej odporne szczeliwo staje się bezużyteczne jeśli nie można go w łatwy sposób nałożyć (najlepiej wyciskając z kartusza) oraz obrobić i wygładzić. Dzięki specjalnej formule uszczelniacz X-Bond MS-D81 może być malowany, jest bardzo trwały, odznacza się bardzo dobrą przyczepnością do różnych podłoży, a także odpornością na działanie bakterii, grzybów, promieniowanie UV, działanie wody oraz gładką i estetyczną powierzchnią. Uszczelniacz MS-D81 może być stosowany również z materiałami z kamienia naturalnego oraz szkła.

PRODUKT TIPP

Uszczelniacz specjalny X-Bond MS-D81

- jednoskładnikowy
- nie zawiera rozpuszczalników, izocyjanianów i silikonów
- bezwonny
- odporny na promieniowanie UV
- odporny na zmienne warunki atmosferyczne
- odporny na działanie grzybów i bakterii



PATRZ STRONA 46

2.4 FUGI I SILIKONY

EAN

Art.-Nr.



Grupa rabatowa: FLT

Silikon sanitarny **SIL 60 CLASSIC LINE / TREND LINE**

Sanitär Silikon SIL 60 CLASSIC LINE / TREND LINE

Jednokomponentowa, silikonowa, trwale elastyczna, masa uszczelniająca i wypełniająca szczeliny pomiędzy okładzinami ceramicznymi i innymi elementami wykończeniowymi np.: opaski drzwiowe, wanny, umywalki, obudowy kabin prysznicowych itp. Odporna na UV, bakterie i grzyby oraz temperatury od - 40°C do + 180°C. Wydłużalność do 20%. **Do stosowania wewnątrz i na zewnątrz budynków.** **Zużycie:** kartusz 310 ml na ok. 10 mb przy szerokości fugi 5 mm

310 ml	KTU	1 szt., 1 karton = 12 szt.; 1 paleta = 936 szt.	CLASSIC LINE	
147	antracyt		9002428041901	4190
174	bahama		9002428041888	4188
101	biały (weiß)		9002428041802	4180
195	brązowy (mittelbraun)		9002428041956	4195
153	crocus		9002428041918	4191
165	jaśmin		9002428041833	4183
111	manhattan		9002428041963	4196
189	miel		9002428041864	4186
105	srebrnoszary (silbergrau)		9002428042007	4200
135	szary (grau)		9002428041819	4181
100	transparent		9002428041826	4182
310 ml	KTU	1 szt., 1 karton = 6 szt.; 1 paleta = 936 szt.	CLASSIC LINE	
204	bali		9002428041840	4184
156	bermuda		9002428041949	4194
186	camel		9002428041857	4185
150	czarny (schwarz)		9002428042090	4209
162	miętowy (mint)		9002428153635	15363
198	orzechowy (nussbraun)		9002428153680	15368
171	piaskowy (sand)		9002428153697	15369
159	rubinowy (rubinrot)		9002428117521	11752
132	słoniowy (seidengrau)		9002428117484	11748
192	terakota (terra)		9002428041925	4192
310 ml	KTU	1 szt., 1 karton = 6 szt.; 1 paleta = 936 szt.	TREND LINE	
141	bazalt (basalt)		9002428307427	307427
129	cementowy (zementgrau)		9002428307410	307410
183	jasnobrązowy (hellbraun)		9002428307458	307458
201	orzech laskowy (haselnuss)		9002428307441	307448
180	szarobrązowy		9002428307434	307434



Powyższe kolory mogą w niewielkim stopniu odbiegać od rzeczywistych kolorów silikonów SIL 60 oraz fug FM 60 Premium.

Silikon do kamienia **SIL 50** Naturstein Silikon SIL 50

Jednokomponentowa, silikonowa, trwale elastyczna masa uszczelniająca i wypełniająca szczeliny pomiędzy okładzinami ceramicznymi oraz okładzinami z kamieni naturalnych podatnych na przebarwienia, np. z marmuru. Nie powoduje przebarwień krawędzi okładzin. Może być stosowana w pomieszczeniach mokrych o wysokim zawilgoceniu. Odporna na promieniowanie UV, bakterie i grzyby oraz temperatury od - 50°C do + 150°C. Przeznaczony do szczelin o zmianach wymiarowych do 20%. Może być stosowana w basenach do uszczelnienia spoin elastycznych. **Do stosowania wewnątrz i na zewnątrz budynków.** **Zużycie:** kartusz 310 ml wystarcza na ok. 10 mb przy szerokości fugi 5 mm

310 ml	KTU	1 szt., 12 szt./karton, 1 paleta = 720 szt.		
147	antracyt (anthrazit)		9002428042236	4223
174	bahama		9002428042267	4226
101	biały (weiß)		9002428042243	4224
111	manhattan		9002428114858	11485
135	szary (grau)		9002428042212	4221
100	transparent		9002428084236	8423



Grupa rabatowa: FLT



2.4 FUGI I SILIKONY

EAN

Art.-Nr.



Uszczelniacz specjalny X-Bond MS-D 81



Spezialdichtstoff X-Bond MS-D 81

Jednoskładnikowy, trwale elastyczny, o wysokiej wytrzymałości uszczelniacz na bazie MS-polimerów odporny na promieniowanie UV, wodę i warunki atmosferyczne oraz na oddziaływanie grzybów i bakterii. Produkt nie zawiera rozpuszczalników, izocyjanianów oraz silikonów. Przeznaczony do wypełniania szczelin dylatacyjnych w okładzinach ceramicznych i kamiennych na podłogach i ścianach oraz pomiędzy płytkami i innymi elementami wykończeniowymi np. opaski drzwiowe, wanny, umywalki, obudowy kabin prysznicowych itp. Nadaje się do kamienia naturalnego. Uszczelniacz MS-D81 może zostać użyty do klejenia, a po wyschnięciu pomalowany. Przeznaczony do szczelin o zmianach wymiarów do 20%. **Do stosowania wewnątrz i na zewnątrz budynków.**

Zużycie: kartusz 290 ml wystarcza na ok. 10 mb przy szerokości fugi 5 mm

- dłuższa trwałość uszczelnienia
- wyższa odporność na obciążenia
- odporny na UV
- odporny na grzyby i pleśń

Grupa rabatowa: FLT

290 ml	KTU	1 szt., 1 karton = 24 szt., 1 paleta = 1152 szt.		
101 biały (weiß)			9002428306024	3 0602
111 manhattan			9002428306093	3 0609
105 srebrnoszary (silbergrau)			9002428306079	3 0607
135 szary (grau)			9002428306055	3 0605
600 ml	PPE	1 szt., 1 karton = 24 szt., 1 paleta = 800 szt.		
135 szary (grau)			9002428306123	30612



Powyższe kolory mogą w niewielkim stopniu odbiegać od rzeczywistych ze względu na technologie druku.



- trwale elastyczna
- odporna chemicznie
- płynna
- odporna na mróz i środki odmrażające

Grupa rabatowa: FLT

Masa do uszczelniania spoin (masa do dylatacji) JF 2K

Dwuskładnikowa, trwale elastyczna, płynna, odporna chemicznie, samopoziomująca masa do fugowania na bazie hybryd polimerowych, która zachowuje elastyczność w przypadku wysokiej i niskiej temperatury. Odporna na rozcieńczone kwasy, substancje o odczynach zasadowych, olej opałowy, węglowodory aromatyczne i alifatyczne, ketony. Do stosowania wewnątrz i na zewnątrz, do wypełniania szczelin dylatacyjnych w posadzkach przemysłowych, garażowych, jastrychach, na parkingach, w pracach drogowych, w magazynach i pomieszczeniach handlowych. Pochyłe spoiny można również odlewać, dodając środek tiksotropowy Murexin WD-1K.

5,5 kg (A+B)	EH	1 szt., 1 paleta = 39 szt.	9002689319580	PL-31958
--------------	----	----------------------------	---------------	----------



Grupa rabatowa: FLT



Uniwersalny płyn wygładzający UG 1 Universal Glätter UG 1

Uniwersalny preparat przeznaczony do wygładzania i formowania powierzchni spoin silikonowych, poliuretanowych, jak również MS-polimerowych X-BOND. Płyn powoduje zmianę napięcia powierzchniowego uszczelniaczy co ułatwia ich formowanie. Preparat ułatwia zmywanie fugi epoksydowej Murexin FMY 90 (proporcje mieszania z wodą 1:10).

Do stosowania wewnątrz i na zewnątrz budynków.

Zużycie: w zależności od zastosowania

1 L	KFL	1 karton = 6 szt., 1 paleta = 378 szt.	9002428120613	12061
5 L	KKA	1 szt., 1 paleta = 96 szt.	9002428120620	12062
Spryskiwacz SK 1	1 szt.		9002689121886	12188

Fugen Akryl AC 10 Fugenacryl AC 10

Uniwersalny biały uszczelniacz akrylowy do wypełniania rys i pęknięć. Wydajność z kartusza ok. 12,5 mb (spoina 5x5 mm). **Do stosowania wewnątrz i na zewnątrz budynków.**



Grupa rabatowa: BAT

310 ml	KTU	1 szt., 1 paleta = 936 szt.	9002438139384	13938
--------	-----	-----------------------------	---------------	-------

2.4 FUGI I SILIKONY

EAN

Art.-Nr.



Grupa rabatowa: BAT

Sznur dylatacyjny Fugenschnur

Elastyczny sznur do wypełniania głębokich szczelin i fug w posadzkach betonowych oraz w okładzinach ceramicznych przed wypełnieniem elastycznymi masami silikonowymi, poliuretanowymi lub na bazie MS-polimerów. **Do stosowania wewnątrz i na zewnątrz budynków.**

Ø 6 mm	ROL	500 m	9002689077497	7749
Ø 10 mm	ROL	350 m	9002689177497	17749
Ø 15 mm	ROL	500 m	9002689177643	17643
Ø 20 mm	ROL	200 m	9002689277643	27643
Ø 25 mm	ROL	200 m	9002689277497	27749
Ø 30 mm	ROL	100 m	9002689076289	6289
Ø 40 mm	ROL	2 m	9002689076288	6288

2.5 PRODUKTY SPECJALNE



Grupa rabatowa: FLT

Uniwersalna płyta izolacyjna **Uniplatte** Uniplatte

Wodo- i mrozoodporna, trudnopalna, płyta wykonana z twardej ekstrudowanej pianki polistyrenowej, pokryta obustronnie siatką z tworzywa sztucznego zatopionego w wysokogatunkowym spoiwie. Zapewnia doskonałą izolację termiczną, jest odporna na starzenie i nacisk. Przeznaczona do zabudowy ścian i podłóg, zarówno w pomieszczeniach suchych, jak i narażonych na działanie wilgoci, do obudowy wanien łazienkowych, rur odpływowych i brodzików prysznicowych, do konstruowania blatów pod umywalki, regałów, stopni, ścianek działowych w toaletach i łazienkach. Płyty można używać do izolowania podłóg drewnianych i drewnianych konstrukcji szkieletowych.

Do stosowania wewnątrz i na zewnątrz budynków.

60 x 130 cm	0,4 cm / 0,78 m ²	1 szt., 1 paleta = 160 szt.	9002428147436	14743
60 x 130 cm	0,6 cm / 0,78 m ²	1 szt., 1 paleta = 160 szt.	9002428047446	4744
60 x 130 cm	1 cm / 0,78 m ²	1 szt., 1 paleta = 108 szt.	9002428130896	13089
60 x 260 cm	1 cm / 1,56 m ²	1 szt., 1 paleta = 108 szt.	9002428047453	4745
60 x 260 cm	2 cm / 1,56 m ²	1 szt., 1 paleta = 60 szt.	9002428047460	4746
60 x 260 cm	3 cm / 1,56 m ²	1 szt., 1 paleta = 40 szt.	9002428047477	4747
60 x 260 cm	4 cm / 1,56 m ²	1 szt., 1 paleta = 30 szt.	9002428047484	4748
60 x 260 cm	5 cm / 1,56 m ²	1 szt., 1 paleta = 24 szt.	9002428047491	4749
60 x 260 cm	6 cm / 1,56 m ²	1 szt., 1 paleta = 20 szt.	9002428047576	4757
60 x 260 cm	8 cm / 1,56 m ²	1 szt., 1 paleta = 16 szt.	9002428095881	9588
60 x 260 cm	10 cm / 1,56 m ²	1 szt., 1 paleta = 12 szt.	9002428162682	16268



Grupa rabatowa: CURA



Stop glonom, grzybom i pleśni **Colo AS 50**

Algen- und Schimmelstopp Colo AS 50

Gotowy do użycia specjalny środek czyszczący, szybko usuwający pleśń, naloty na ścianach i grzyby w pomieszczeniach oraz w łazienkach i prysznicach. Do czyszczenia okładzin wykonanych z kamienia naturalnego lub syntetycznego - preparat usuwa przebarwienia i plamy spowodowane przez glony i zapobiega ich powstawaniu. Preparat dzięki swym składnikom wybielającym i dezynfekującym niszczy mikroorganizmy oraz ich zarodniki. W ten sposób hamuje lub trwale uniemożliwia ich dalszy rozwój. Przed użyciem należy zapoznać się z kartą techniczną produktu.

Do stosowania wewnątrz i na zewnątrz budynków.

Zużycie: 100 ml/m²

500 ml	KFL	1 szt., 10 szt./karton, 1 paleta = 450 szt.	9002689121251	1 2125
--------	-----	---	---------------	--------



Grupa rabatowa: CURA



Środek czyszczący **Colo SR 30** Saurer Reiniger Colo SR 30

Środek czyszczący zawierający kwasy, przeznaczony do usuwania zanieczyszczeń cementowych, wapiennych, wykwitów oraz innych zabrudzeń wewnątrz i na zewnątrz budynków. Dzięki specjalnym dodatkom antykorozyjnym poddawane czyszczeniu mogą być również części maszyn i powierzchnie metalowe. Preparat może być stosowany na wszystkich powierzchniach odpornych na działanie kwasów, np. płytkach ceramicznych, powierzchniach klinkierowych, ceglanych, glinianych i cotto, na betonie oraz kamieniu naturalnym (granit lub wapień o łupanej powierzchni) i wielu tworzywach sztucznych, powłokach epoksydowych i poliuretanowych oraz chromie, stali nierdzewnej, itp. Powierzchnię po oczyszczeniu należy zneutralizować alkalicznym środkiem czyszczącym COLO AR 30 i spłukać wodą. Produkt występuje w formie koncentratu. **Do stosowania wewnątrz i na zewnątrz budynków.**

Zużycie: zależnie od stopnia zanieczyszczenia

Rozcieńczenie: do 1:20 (zależnie od stopnia zabrudzenia)

1l	KFL	1 szt., 6 szt./karton, 1 paleta = 378 szt.	9002428121220	1 2122
----	-----	--	---------------	--------



Grupa rabatowa: CURA



Alkaliczny środek czyszczący **Colo AR 30** Alkalischer Reiniger Colo AR 30

Specjalny, alkaliczny środek czyszczący do usuwania silnych zanieczyszczeń i osadów organicznych, takich jak: olej, smary, tłuszcz, smoła, lazury czy resztki środków pielęgnacyjnych i wosków. Produkt występuje w formie koncentratu. Zależnie od stopnia zabrudzenia powierzchni preparat można nakładać w wersji nierozcieńczonej lub rozcieńczonej.

Do stosowania wewnątrz i na zewnątrz budynków.

Zużycie: 1,0 l/10 m²

Czas działania: ok. 20-30 minut

1l	KFL	1 szt., 6 szt./karton, 1 paleta = 378 szt.	9002689121237	1 2123
----	-----	--	---------------	--------



Grupa rabatowa: CURA



Uniwersalny środek czyszczący **Colo GR 20** Grundreiniger Colo GR 20

Delikatny środek czyszczący do usuwania zabrudzeń domowych i ulicznych. Przyjazny, neutralny dla skóry oraz środowiska. Przeznaczony do czyszczenia powierzchni zabrudzonych olejem, tłuszczami lub sadzą. Świetnie sprawdza się przy codziennym utrzymywaniu czystości. Produkt występuje w formie koncentratu. Zależnie od stopnia zabrudzenia powierzchni preparat można nakładać w wersji nierozcieńczonej lub rozcieńczonej.

Do stosowania wewnątrz i na zewnątrz budynków.

Zużycie: 1 l/100 m²

Rozcieńczenie: wodą, maksymalnie 1:30

1l	KFL	1 szt., 6 szt./karton, 1 paleta = 378 szt.	9002689121244	1 2124
----	-----	--	---------------	--------

2.6 PREPARATY DO CZYSZCZENIA, IMPREGNACJI LUB HYDROFOBIZACJI

EAN

Art.-Nr.



Grupa rabatowa: CURA



Środek impregnujący **Cura IG 20** Imprägniergrund Cura IG 20

Gotowy do użycia, wodoodporny, specjalny środek impregnujący zawierający substancje hydro- i oleofobowe. Środek przeznaczony do ochrony polerowanego i surowego kamienia naturalnego, surowych i szlifowanych materiałów wapiennych, betonu, cotto, chłonnych, nieglazurowanych płytek, w tym również płytek gresowych. Preparat wnika w chłonne podłoże tworząc w kapilarach bardzo cienką powłokę. Ogranicza to wsiąkanie wody i zanieczyszczeń, przy czym wygląd powierzchni pozostaje niezmieniony. Preparat nie nabłyszcza impregnowanej powierzchni, ale może wzmocnić jej barwę. **Do stosowania wewnątrz i na zewnątrz budynków.**

Zużycie: 1 l/20 m², zależnie od chłonności podłoża

Czas schnięcia: ok. 20-30 minut

1 l	KFL	1 szt., 6 szt./karton, 1 paleta = 378 szt.	9002689121268	1 2126
-----	-----	--	---------------	--------



Grupa rabatowa: CURA



Olej pielęgnacyjny **Cura IL 20** Pflegeöl Cura IL 20

Bezzapachowy, wysokogatunkowy produkt do ochrony i pielęgnacji nieglazurowanego, chłonnego klinkieru, ceramiki, płytek rustykalnych, podwójnie ciągnionych, ceglanych i glinianych, jastrychów cementowych oraz bezspoinowych, błyszczących powłok na bazie cementu. Dzięki płynnej konsystencji produkt głęboko wnika w chłonne powierzchnie, nadając im rustykalny, wyrazisty wygląd. Jednocześnie ułatwia pielęgnację i wzmacnia podłoże. Nie tworzy powłok, nie nadaje połysku. Produkt gotowy do użycia – nie wymaga mieszania z wodą i rozcieńczania wodą. **Do stosowania wewnątrz i na zewnątrz budynków.**

Zużycie: 1 l/20 m², zależnie od chłonności podłoża

Czas schnięcia: ok. 2-12 godz.

1 l	KFL	1 szt., 6 szt./karton, 1 paleta = 378 szt.	9002689121275	1 2127
-----	-----	--	---------------	--------



Grupa rabatowa: CURA



Lakier ochronny do kamienia **Cura SI 90** Steinsiegel Cura SI 90

Gotowy do użycia lakier chroniący chłonne powierzchnie z kamienia naturalnego i syntetycznego. Wnika w porowatą strukturę kamienia tworząc powłokę ochronną o jedwabistym połysku i dającą głębię koloru. Ułatwia pielęgnację, wzmacnia powierzchnię, poprawia wygląd, kolor i podkreśla strukturę materiału. Powstaje tzw. „mokry efekt”. Do użycia na wszystkich chłonnych podłożach betonowych, lastryko, kamieniu naturalnym - granicie, wapieniu, kamieniu, piaskowcu, itp. Nie stosować na powierzchniach polerowanych, bardzo dokładnie szlifowanych oraz wypalanych (klinkier, cotto i inne płytki ceramiczne). **Do stosowania wewnątrz i na zewnątrz budynków.**

Zużycie: 1 litr/10 m²

Czas schnięcia: ok. 60 minut

1 l	KFL	1 szt., 6 szt./karton, 1 paleta = 378 szt.	9002689121329	1 2132
-----	-----	--	---------------	--------

FORMULARZ ZAMÓWIENIA

Formularz Zamówienia

Data zamówienia:				
FIRMA ZAMAWIAJĄCA Pieczęć / Nazwa Firmy			DOSTAWCA	
			MUREXIN Polska Sp. z o.o. ul. Bazarowa 1 30-742 Kraków E-mail: logistyka@murexin.pl	
Osoba zamawiająca Pan(i):		Podpis osoby zamawiającej:		Tel. kontaktowy:
Warunki dostawy	Odbiór własny Murexin Polska Sp. z o.o. ul. Bazarowa 1 30-742 Kraków	Transport na koszt Murexin Magazyn Zamawiającego.	Transport na koszt Murexin Budowa lub wskazane miejsce przez Zamawiającego.	Transport na koszt Zamawiającego. (przy zam. pon. 3000 zł netto)
	<input type="checkbox"/>	<input type="checkbox"/>	<input type="checkbox"/>	<input type="checkbox"/>

LP	Nazwa towaru według Cennika Murexin	J.M.	Ilość
1			
2			
3			
4			
5			
6			
7			
8			
9			
10			
Warunki cenowe: /zaznaczamy w razie potrzeby/	Inwestycja: <input type="checkbox"/>	Promocja: <input type="checkbox"/>	Inne ustalenia: <input type="checkbox"/>

Dokładny adres dostawy	Nazwa miejsca dostawy (firma, magazyn, budowa)			Termin dostawy
	Kod pocztowy	Miejscowość		
	Ulica	Numer		
	Podanie osoby kontaktowej upoważnionej do odbioru towaru i nr tel. jest obowiązkowe, gdyż spedycja nie przyjmie zlecenia bez tych danych, co wiąże się z niemożliwością realizacji zamówienia.			
Osoba kontaktowa. Osoba upoważniona do odbioru towaru.	Imię, nazwisko			
	Telefon kontaktowy:			
Uwagi:				

Murexin Polska Sp. z o.o.

MUREXIN Polska Sp. z o.o. / Zarejestrowana w Sądzie Rejonowym w Krakowie; XI Wydział Gospodarczy Krajowego Rejestru Sądowego
Sądu Rejonowego w Krakowie pod numerem : 0000180759 / REGON: 932957127 / NIP: 8942783199 / Kapitał zakładowy 1 500 000,00 zł,
wpłacony w całości.

www.murexin.pl

To Trzyma.

SPIS TREŚCI WG OZNACZEŃ PRODUKTÓW:

CYFROWE

1 KS	24
2 KS	27
2K EP 170	6
2K SI 60	10

A

AC 10	19, 46
AE 100	27
AE 200	28
AM 50	23

B

BTE 71	34
--------------	----

C

CA 20	15
Colo AS 50	48
Colo AR 30	48
Colo GR 20	48
Colo SR 30	48
Cura IG 20	49
Cura IL 20	49
Cura SI 90	49

D

D1	8
D7	9
DB 60	28
DB 70	28
DB 80	28
DBK 80	25
DBS 50	29
DD 50	29
DF 2K	25
DKM 95	26
DMT 40	23
D4 Rapid	8, 22
DU 15	24
DX 9	9, 23

E

EKY 91	35
ERY 92	43
EX 320	15

F

FBS 75	34
FE 85	42
FM 60 Premium	39
FMA 30	16
FMI 50	16

FME 80	41
FMT 15	41
FMY 90	43
Flex XL	33
FX 66 PLATINUM	40

G

GF	17
GL Mata wzmacniająca	17
GL Włókna szklane	17

H

HIDROSTOP 94	27
HIDROSTOP ELASTIK	25
HOCO	10
HX 1	33
Hydro Basic 2K	26

I

IG 03	7
IH 16	6

J

JF 2K	46
-------------	----

K

KEMA IMPREGNATOR	8
KEMAPOX LINK	7
KGF 65	31
KGX 45	31
KMG 25	31

L

LF 1	8, 22
LF 15	9, 22
Linea 810 SL	13
Linea 830 SL	14

M

Manszeta uszczelniająca DZ	29
Mata kompensacyjna	30
MAXIMO PSM 1K Schnell	26
MS-X 1	7
MS-X 3	7
MT 100	30
MX Flex	14

N

NA 320	16
Narożniki uszczelniające LI20/28; RE20/28 ...	29
Narożnik wew/zew DBS	29

O

OG 80	6
-------------	---

P

PC 25	11
PC 80	11
PC 100 Express	11
Piasek kwarcowy QS	10
PD 1K	24
PG 2	22
Płyta AKUSTIK-TOP	19
Płyta THERMO-TOP	19
Profil tarasowy – łącznik/łącznik narożny	30
Profil tarasowy MT 40/MT 70	30
PU 5 Express	9

S

SB 50	30
SF 50	45
SFK 81 / SFK 85	35
SIL 50	45
SIL 60	45
SK 15	34
SL 52	14
SMW 30 Level	23
SP 330	15
ST 215	13
ST 330	13
Supraflex SFS 2	33
Sznur dylatacyjny	47

T

Taśma uszczelniająca- narożnik wew.	28
Taśma uszczelniająca- narożnik zew.	28

U

UG 1	46
Uniplatte	17, 47
Unitop-Platte	17

X

X4	17
X-Bond MS-D 81	46
X-Bond MS-K88	37
X-Bond MS-K88 Express	37

MUREXIN

Murexin Polska Sp. z o.o.

30-742 Kraków, ul. Bazarowa 1, tel. +48 12 265 01 10

e-mail: logistyka@murexin.pl

www.murexin.pl