

MUREXIN

2022

Katalog

**Systemy klejenia
wykładzin i parkietów**

Obowiązuje od 01.03.2022 r.

To trzyma.

PIKTOGRAMY

-  możliwość barwienia
-  wysoka wydajność
-  zbrojenie włóknami
-  na ogrzewanie podłogowe
-  odporność na mróz i środki odładzające
-  do klejenia dużych formatów
-  bez rozpuszczalników
-  nie zawiera migrujących plastyfikatorów
-  do kamienia naturalnego
-  z efektem perlenia
-  maksymalna grubość warstwy (10, 15, 20, 30, 35, 50 mm)
-  produkt szybkowiązący
-  odporność na wysokie obciążenia
-  redukcja pylenia
-  wytłumienie dźwięków
-  wodoodporny i otwarty dyfuzyjnie

OPAKOWANIA

- BDO** blaszana puszka
- BFA** blaszana beczka
- BFL** blaszana butelka
- BHO** blaszany kubeł
- BKA** blaszany kanister
- BLE** blaszane wiadro
- KDO** puszka z tworzywa sztucznego
- KE** wiadro z tworzywa sztucznego
- KFL** butelka z tworzywa sztucznego
- KHO** hobok z tworzywa sztucznego
- KKA** kanister z tworzywa sztucznego
- KS** worek z tworzywa sztucznego
- KST** stalowy kanister
- KTN** karton
- KTU** kartusz
- PKG** paczka
- PPE** rękaw foliowy
- PS** worek papierowy
- ROL** rolka
- SET** zestaw
- STK** sztuka

CERTYFIKATY, NORMY, OZNACZENIA

Zgodnie z normami **PN-EN 13888**, **PN-EN 14891**, **PN-EN 12002** i **PN-EN 12004**



Produkt zgodny z normą PN-EN 14891:2012 „Wyroby nieprzepuszczające wody stosowane w postaci ciekłej pod płytki ceramiczne mocowane klejami - Wymagania, metody badań, ocena zgodności, klasyfikacja i oznaczenie.”



Dyspersyjne wyroby nieprzepuszczające wody, zgodne z normą PN-EN 14891.



Cementowe wyroby nieprzepuszczające wody o zdolności mostkowania pęknięć w niskich temperaturach do -20°C, odporne na działanie wody chlorowanej, zgodne z normą PN-EN 14891.



Klej cementowy normalnie wiążący o zmniejszonym spływie



Klej cementowy o podwyższonych parametrach, wydłużonym czasie otwartym, o bardzo wysokiej odkształcalności S2 > 5,0 mm



Klej cementowy o podwyższonych parametrach, zmniejszonym spływie i wydłużonym czasie otwartym



Klej cementowy o podwyższonych parametrach, zmniejszonym spływie i wydłużonym czasie otwartym, o wysokiej odkształcalności S1 > 2,5 mm



Klej cementowy o podwyższonych parametrach, zmniejszonym spływie i wydłużonym czasie otwartym, o bardzo wysokiej odkształcalności S2 > 5,0 mm



Klej cementowy o podwyższonych parametrach, zmniejszonym spływie, szybkowiązący



Klej cementowy o podwyższonych parametrach, zmniejszonym spływie, szybkowiązący, o wysokiej odkształcalności S1 > 2,5 mm



Klej na bazie żywic reaktywnych o podwyższonych parametrach i zmniejszonym spływie



Cementowa zaprawa do fugowania, do stosowania w normalnych warunkach



Cementowa zaprawa do fugowania, o podwyższonych parametrach, o wysokiej odporności na ścieranie i zmniejszonej absorpcji wody



Zaprawa do fugowania na bazie żywic reaktywnych do najwyższych obciążeń

OZNACZENIA MAS WYRÓWNUJĄCYCH

Wytrzymałość na ściskanie wg PN-EN 13813

Klasa	C5	C7	C12	C16	C20	C25	C25	C30	C40	C50	C60	C70	C80
Wartość [N/mm ²]	5	7	12	16	20	25	30	35	40	50	60	70	80

Wytrzymałość na zginanie wg PN-EN 13813

Klasa	F1	F2	F3	F4	F5	F6	F7	F10	F15	F20	F30	F40	F50
Wartość [N/mm ²]	1	2	3	4	5	6	7	10	15	20	30	40	50



Zapytaj o dostępność produktu.

CERTYFIKATY, NORMY, OZNACZENIA



Systemy ochrony powierzchniowej betonu

CERTYFIKATY, NORMY, OZNACZENIA



Produkt spełnia wymagania normy PN-EN 15820 „Grubowarstwowe powłoki asfaltowe modyfikowane polimerami” – odporność na działanie wody w klasie W2A



Produkt na bazie żywic reaktywnych nieprzepuszczający wody, odporny na wodę chlorowaną

CERTYFIKATY, NORMY, OZNACZENIA



Wyroby i systemy do ochrony i napraw konstrukcji betonowych. Część 2: Systemy ochrony powierzchniowej betonu



Wyroby i systemy do ochrony i napraw konstrukcji betonowych. Część 3: Naprawy konstrukcyjne i niekonstrukcyjne



Wyroby i systemy do ochrony i napraw konstrukcji betonowych. Część 6: Kotwienie stalowych prętów zbrojeniowych



Wyroby i systemy do ochrony i napraw konstrukcji betonowych. Część 7: Ochrona zbrojenia przed korozją



Klasa odporności na ścieranie wg metody Böhme, zgodnie z normą PN-EN 13813: 6 cm³/50 cm²



Klasa odporności na ścieranie wg metody Böhme, zgodnie z normą PN-EN 13813: 3 cm³/50 cm²



System EMI-Code



Produkty zawierające małą ilość lotnych związków organicznych (LZO). Spełniające restrykcyjne wymagania stowarzyszenia GEV (Stowarzyszenie Kontroli Emisji w produktach przeznaczonych do montażu podłóg, klejach i materiałach Budowlanych).

Oznaczone jako EC 1 (produkty o niskiej emisji lotnych związków organicznych) lub EC 1 PLUS (produkty o bardzo niskiej emisji lotnych związków organicznych), certyfikowane przez Stowarzyszenie GEV.

Certyfikat Niebieskiego Anioła



Certyfikat Niebieskiego Anioła

(Blue Angel) gwarantuje, że produkty spełniają wysokie wymagania środowiskowe, zdrowotne i użytkowe. Dla każdej grupy produktów opracowywane są osobne kryteria. Aby

odzwierciedlić rozwój techniczny, Niemiecka Federalna Agencja Środowiskowa dokonuje przeglądu kryteriów co trzy do czterech lat. W ten sposób producenci są zobowiązani do uczynienia swoich produktów bardziej przyjaznymi dla środowiska.

MUREXIN W POLSCE**Siedziba Firmy****Murexin Polska Sp. z o.o.**

ul. Bazarowa 1
30-742 Kraków
tel. +48 12 265 01 10
e-mail: logistyka@murexin.pl
www.murexin.pl
NIP 8942783199

Dane do przesyłania zamówień:

e-mail: logistyka@murexin.pl

Bezpośredni kontakt z Działem Logistyki:

Klienci z regionów R1, R4 – tel.: 12 265 11 37

Klienci z regionów R2, R3 – tel.: 12 265 00 51

Regionalni Koordynatorzy ds. Techniczno-Handlowych

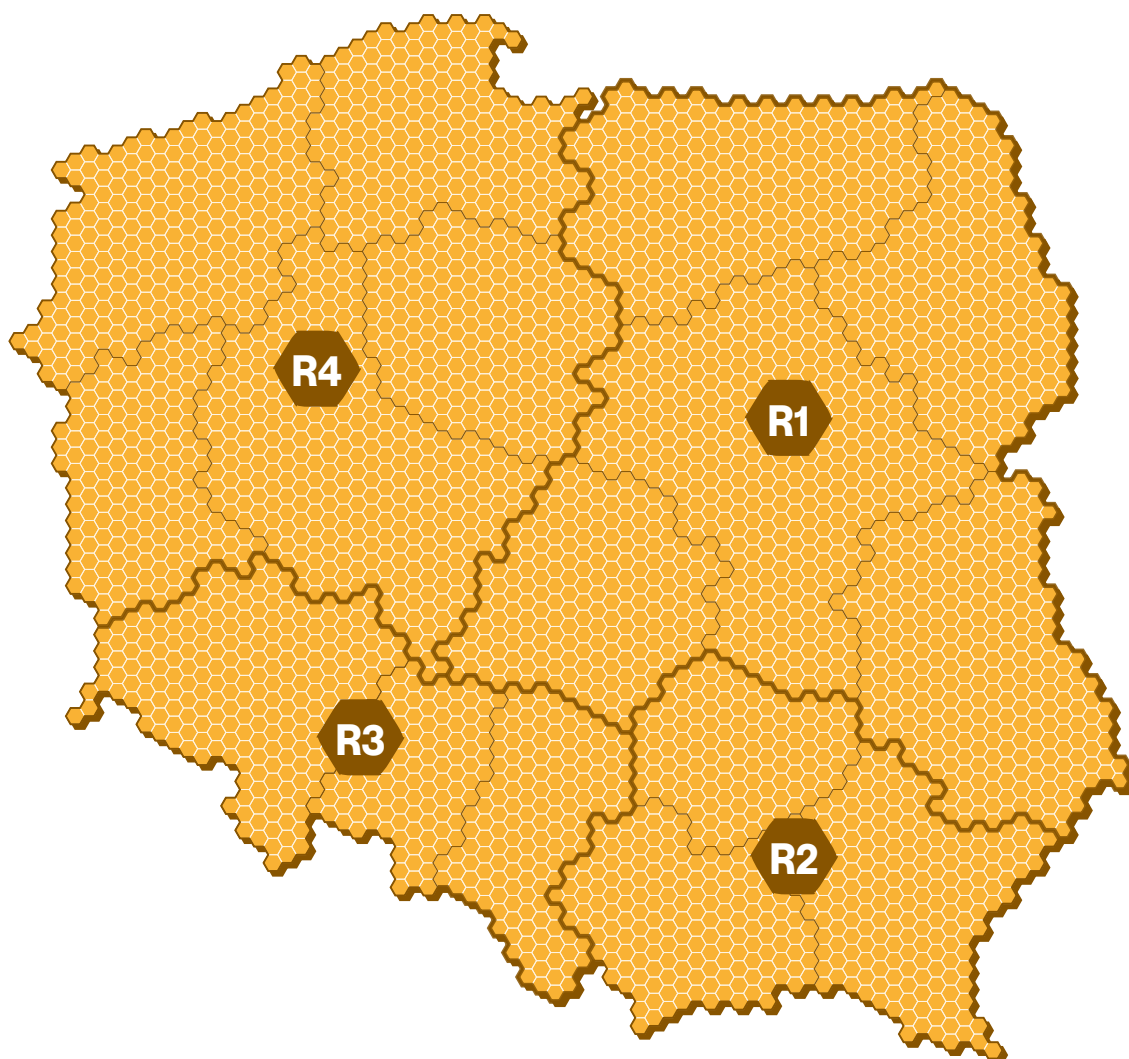
609 79 79 18



609 79 79 84

691 90 15 07
609 79 79 10

609 79 70 60



1. Systemy przygotowania podłoża

	Strona
1.1 Gruntowanie podłoża	8
1.2 Naprawa podłoża	12
1.3 Podkłady podłogowe	13
1.4 Wyrównanie podłoża	15
1.5 Produkty uzupełniające	22

NAJWYŻSZA JAKOŚĆ PREMIUM
PRZYJAZNE DLA ŚRODOWISKA
MAKSYMALNE WŁAŚCIWOŚCI UŻYTKOWE
ŁATWOŚĆ NAKŁADANIA I STOSOWANIA



www.murexin.com/best4you



Silanowa żywica wzmacniająca **MS-X 1**

Jednoskładnikowa, umożliwiająca wykonywanie dalszych prac po 2 godz. – wydajna i szybka!

- wzmacniająca
- o niskiej lepkości
- o wysokiej zdolności penetracji
- dalsze prace po 2 godz.
- 1K jednoskładnikowa
- nieszkodliwa dla zdrowia
- gotowa do użycia

Silanowa żywica wzmacniająca **MS-X 1** przeznaczona jest do wzmacniania i konsolidacji niestabilnych, słabych, piaszczących i wykruszających się podłoży mineralnych jak jastrychy cementowe i anhydrytowe czy podkłady betonowe. Ze względu na bardzo niską lepkość, żywica może być nakładana za pomocą wałka, szybko i z łatwością wchłania się w podłoże, wnikając głęboko w porowate podkłady.

Dużą zaletą silanowej żywicy wzmacniającej **MS-X 1** jest szybkie utwardzanie, tak że już po 2 godz. można wykonywać dalsze prace. Pozwala to na znaczną oszczędność czasu w porównaniu do powszechnie stosowanych dwuskładnikowych żywic epoksydowych. Silanowa żywica wzmacniająca **MS-X 1** jest łatwa i prosta w stosowaniu, gdyż produkt ten jest jednoskładnikowy. Receptura oparta jest na MS-polimerach, dlatego żywica **MS-X 1** jest nieszkodliwa fizjologicznie i wolna od składników migrujących.



NAJWYŻSZA JAKOŚĆ PREMIUM
PRZYJAZNE DLA ŚRODOWISKA
MAKSYMALNE WŁAŚCIWOŚCI UŻYTKOWE
ŁATWOŚĆ NAKŁADANIA I STOSOWANIA



www.murexin.com/best4you



Silanowe odcięcie wilgoci

MS-X 3

Gruntowanie i odcięcie wilgoci za pomocą jednego produktu!

- szybkie schnięcie
- nieszkodliwa fizjologicznie
- odcina wilgotność szczątkową
- konsoliduje powierzchnię
- na chłonne i niechłonne podłoża
- nie zawiera składników migrujących
- konsystencja do aplikacji wałkiem lub pacą



Dzięki jednoskładnikowej silanowej żywicy odcinającej wilgoć **MS-X 3**, Murexin wprowadza oparty na MS-polimerach produkt, który działa zarówno jako bariera odcinająca wilgoć szczątkową oraz powłoka gruntująca. Rozwiązanie takie pozwala zaoszczędzić czas, a jednocześnie system ten jest nieszkodliwy dla zdrowia. Obecnie na rynku dostępne są bariery odcinające wilgoć na bazie epoksydowej i poliuretanowej. Murexin udowadnia produktem **MS-X 3**, że skuteczność działania, krótki czas utwardzania i przyjazność dla środowiska nie muszą się wzajemnie wykluczać. Innowacyjna receptura żywicy **MS-X 3** oparta jest na MS-polimerach, które nie zawierają składników migrujących, rozpuszczalników, izocyjanianów i odznaczają się bardzo niską emisyjnością EC 1 PLUS.

Dodatkowe korzyści

Żeby oszczędzić czas, silanową żywicę odcinającą wilgoć **MS-X 3** możesz nałożyć w jednej warstwie za pomocą specjalnego wałka Murexin Spezialwalze lub za pomocą pacy zębatej A2.

1.1 GRUNTOWANIE PODŁOŻA

EAN

Art.-Nr.



Żywica epoksydowa wzmacniająca IH 16
Epoxy Imprägnierharz IH 16



Grupa rabatowa: BAT

Dwuskładnikowa, bezrozpuszczalnikowa, niewypełniona żywica epoksydowa przeznaczona do wzmocnienia piaszczących, kruchych i pyłących podkładów podłogowych, do impregnacji porowatych, bardzo chłonnych, mineralnych podłoży takich jak jastrychy cementowe, czy płyty betonowe. Dzięki bardzo niskiej lepkości żywica doskonale wnika w podłoże i wzmacnia słabe podkłady mineralne. Może być stosowana do naprawy rys do 0,3 mm metodą iniekcji ciśnieniowej. **Do stosowania wewnątrz i na zewnątrz budynków.**

Zużycie: ok. 300 – 700 g/m² w zależności od chłonności podłoża

Czas obróbki: ok. 25 minut (w temp. 20°C)

Dalsze prace: po ok. 12 godz.

9 kg	EH			
7 kg	BLE	1 szt., 1 paleta = 42 szt. komponent A	9002689154839	15483
2 kg	BKA	1 szt., 1 paleta = 99 szt. komponent B	9002689154846	15484



Żywica epoksydowa 2K EP 170 Epoxy-Feuchtigkeitssperre 2K EP 170



Grupa rabatowa: KLT-03

Wysokiej jakości, dwuskładnikowa, niskoemisyjna żywica epoksydowa do odcinania podwyższonej wilgoci szczątkowej do max. 6%CM na podłożach betonowych i cementowych wewnątrz budynków. Żywica ma bardzo uniwersalne zastosowanie w budownictwie, przeznaczona również do gruntowania podłoży po przesypaniu piaskiem kwarcowym pod stosowanie mas wyrównawczych i szpachlowych, do gruntowania trudnych podłoży, do klamrowania rys i pęknięć. Po wymieszaniu z piaskiem kwarcowym można uzyskać szpachlę, zaprawę lub jastrych epoksydowy. Do stosowania jako odcięcie wilgoci szczątkowej na wodnym ogrzewaniu podłogowym po konsultacji. **Do stosowania wewnątrz i na zewnątrz pomieszczeń.**

Zużycie: 200 – 600 g/m² w zależności od zastosowania

jako odcięcie wilgoci szczątkowej – łączne zużycie min. 450 g/m²

Czas na wykorzystanie: ok. 60 minut (+10°C) / ok. 40 minut (+20°C) / ok. 20 minut (+30°C)

Proporcje mieszania: A : B = 2 : 1 (wagowo)

4,5 kg	EH			
3 kg	BLE	1 szt., 1 paleta = 80 szt. komponent A	9002689158844	15884
1,5 kg	BKA	1 szt., 1 paleta = 198 szt. komponent B	9002689158851	15885
12 kg	EH			
8 kg	BHO	1 szt., 1 paleta = 33 szt. komponent A	9002689158899	15889
4 kg	BLE	1 szt., 1 paleta = 80 szt. komponent B	9002689158905	15890
30 kg	EH			
20 kg	BLE	1 szt., 1 paleta = 16 szt. komponent A	9002689158868	15886
10 kg	BKA	1 szt., 1 paleta = 42 szt. komponent B	9002689158875	15887



Uniwersalna żywica epoksydowa OG 80
Objektgrundierung OG 80



Grupa rabatowa: BAT



Modyfikowana, bezrozpuszczalnikowa, niepigmentowana, dwuskładnikowa żywica epoksydowa do uniwersalnego stosowania w budownictwie. Produkt przeznaczony jest do szpachlowania i gruntowania podłoża. Materiał jest wstępnie wypełniony, ale w razie konieczności można go mieszać z piaskiem kwarcowym. Do stosowania jako grunt oraz do wykonywania szpachlowania podkładowego pod systemy żywiczne epoksydowe i poliuretanowe. Do wykonywania zapraw żywicznych oraz odcięcia wilgoci szczątkowej w podłożu betonowym lub cementowym do max. 5%CM. **Do stosowania wewnątrz i na zewnątrz budynków.**

Zużycie: Gruntowanie: ok. 400 – 500 g/m²

Szpachlowanie wyrównawcze: ok. 800 – 900 g/m² na grubość 1 mm: proporcja mieszania wagowo 1:0,5 z piaskiem kwarcowym 0,1 – 0,5 lub 0,4 – 0,8 mm

Zaprawa żywiczna: ok. 2,5 kg/m² na grubość 1 cm: proporcja mieszania wagowo 1:5 z piaskiem kwarcowym 0,063 – 3,5 mm

Odcięcie wilgoci szczątkowej: ok. 450 g/m²

30 kg	EH			
25 kg	BHO	1 szt., 1 paleta = 16 szt. komponent A	9002689312048	3 1204
5 kg	BLE	1 szt., 1 paleta = 80 szt. komponent B	9002689312055	3 1205

1.1 GRUNTOWANIE PODŁOŻA

EAN

Art.-Nr.



Grupa rabatowa: BAT



Żywica epoksydowa KEMAPOX LINK



Dwuskładnikowa, bezrozpuszczalnikowa, o niskiej lepkości wodna dyspersja żywicy epoksydowej do impregnacji i wzmacniania podłoży cementowych, do wypełniania porów i kapilar w powierzchniach betonowych, do wykonywania warstw szpnych pomiędzy starym i nowym betonem. Dzięki bardzo niskiej lepkości doskonale wnika w chłonne, porowate podłoże. **Do stosowania wewnątrz i na zewnątrz budynków.**

Zużycie: 0,1 - 0,3 kg/m² w zależności od chłonności podłoża (1 warstwa),
0,5 - 0,8 kg/m² łącznie jako wzmocnienie (2 - 3 warstwy)

Rozcieńczenie: 1:1 z wodą (A+B : woda)

Czas obróbki: 2 - 4 godz.

28 kg (A+B)	EH	1 szt.	3831009484501	08450
5,6 kg (A+B)	EH	1 szt.	3831009484495	08449



- jednoskładnikowa
- niska lepkość
- wysoka zdolność penetracji
- dalsze prace po 2 - 3 godz.

Grupa rabatowa: KLT-03



Silanowa żywica wzmacniająca MS-X 1



Silan-Verfestigungsharz MS-X 1

Bezrozpuszczalnikowa, niezawierająca wody, żywica na bazie silanowej do impregnacji i wzmacniania słabych, wykuszających się, piaszczących podłoży cementowych, anhydrytowych jak również betonu. Produkt odznacza się bardzo niską lepkością, dlatego z łatwością penetruje w chłonne podłoże. Przed wylewaniem mas samorozplwających lub stosowaniem cementowych klejów do płytek, podłoże wzmocnione żywicą MS-X 1 należy zagruntować gruntem szpynym DX 9. Produkt kompatybilny z klejami Murexin na bazie MS-polimerów i poliuretanowymi. W przypadku konieczności wykonania warstwy odcinającej wilgoć szczytkową wymagane jest nałożenie dodatkowej warstwy żywicy MS-X 3.

Do stosowania wewnątrz budynków.

Zużycie: ok. 200 - 700 g/m² w zależności od jakości i chłonności podłoża

Dalsze prace: po ok. 2 - 3 godz.

10 kg	KKA	1 szt., 1 paleta = 42 szt.	9002689309628	3 0962
-------	-----	----------------------------	---------------	--------



- nie zawiera składników migrujących
- do nakładania wałkiem
- dalsze prace po 3 - 4 godz.
- pod wszystkie rodzaje wykładzin i parkietu

Grupa rabatowa: KLT-03



Silanowe odcięcie wilgoci MS-X 3



Silan-Feuchtigkeitssperre MS-X 3

Specjalny produkt na bazie silanowej do gruntowania podłoża oraz wykonywania odcięcia wilgoci szczytkowej. Konsystencja materiału umożliwia aplikację za pomocą wałka lub pacy zębatej. Do stosowania jako odcięcie wilgoci szczytkowej na podłożach cementowych lub betonowych do 4,5%CM oraz na podłożach z ogrzewaniem podłogowym do 3%CM. Nie zawiera lotnych związków, mogących ulatniać się z materiału. Jeśli na pokrytą produktem powierzchnię będą układane masy wyrównawcze lub kleje do płytek, powierzchnię zagruntować gruntem DX 9. Może być stosowany jako grunt pod wszystkie kleje Murexin X-Bond lub PU, nadaje się do gruntowania płyt OSB i podkładów z lanego asfaltu.

Do stosowania wewnątrz budynków.

Zużycie: jako grunt ok. 100 - 200 g/m² w zależności od chłonności podłoża

jako odcięcie wilgoci średnio 300 g/m² przy aplikacji pacą zębatą A2 lub specjalnym wałkiem

Spezialwalze M3 (dostępnym w ofercie)

Możliwość wejścia i wykonywania dalszych prac: po ok. 3 - 4 godzinach

10 kg	KKA	1 szt., 1 paleta = 42 szt.	9002689304678	3 0467
-------	-----	----------------------------	---------------	--------



Grupa rabatowa: BAT



Impregnat do podłoży i ścian IG 03



Boden-/Wandimprägnierung IG 03

Bezrozpuszczalnikowy preparat na bazie krzemianów o doskonałych właściwościach penetrujących przeznaczony do wiązania pyłu z podłożem, do zwiększania wytrzymałości mechanicznej i odporności na ścieranie chłonnych podłoży mineralnych. Służy do impregnacji ścian i podłóg w pomieszczeniach socjalnych, garażach, magazynach, piwnicach, strychach, itp. w celu poprawy utrzymania w czystości i wzmocnienia kruchej, pylistej i mało wytrzymałej powierzchni. **Do stosowania wewnątrz i na zewnątrz budynków.**

Zużycie: ok. 0,15 - 0,25 kg/m² przy nakładaniu w jednej warstwie, ok. 0,4 - 0,6 kg/m² jako wzmocnienie (łącznie - w zależności od chłonności podłoża)

Ilość warstw: 2-3

Czas schnięcia: ok. 6 - 12 godz.

5 kg	KKA	1 szt., 1 paleta = 96 szt.	9002689120926	1 2092
25 kg	KKA	1 szt., 1 paleta = 24 szt.	9002689120933	1 2093

1.1 GRUNTOWANIE PODŁOŻA

EAN

Art.-Nr.



Grupa rabatowa: BAT



KEMA IMPREGNATOR



Specjalny, gotowy do użycia, preparat do chemicznego utwardzania powierzchni betonu. Wzmacnia i zabezpiecza świeże i stare podłoża betonowe, umożliwia wytworzenie w kapilarach, rysach włosowatych i drobnych porach podłoża betonowych nierozpuszczalnych związków krystalicznych. Poprawia odporność na ścieranie oraz odporność chemiczną i mrozoodporność podłoża cementowych. Znacząco obniża możliwość wchłaniania wody i olejów w zaimpregnowaną powierzchnię. Działa wzmacniająco na pyłące podłoża cementowe. **Do stosowania wewnątrz i na zewnątrz budynków.**

Zużycie: ok. 0,1 – 0,2 kg/m² na warstwę, w zależności od zastosowania i chłonności podłoża

Ilość warstw: 2-3

Czas schnięcia: ok. 12 godz.

10 kg	KKA	1 szt., 1 paleta = 42 szt.	3831009402888	00288
50 kg	KKA	1 szt., 1 paleta = 12 szt.	3831009402871	00287



Grupa rabatowa: KLT-03



Preparat gruntujący D1 Voranstrich D1



Bezrozpuszczalnikowy preparat gruntujący barwiony na różowo na bazie dyspersji żywic syntetycznych, o bardzo dobrej penetracji podłoża. Przeznaczony do gruntowania ścian i posadzek. Do użycia na chłonnych, mineralnych, cementowych podkładach podłogowych, surowych chłonnych stropach betonowych przed wylewaniem lub szpachlowaniem cementowymi masami wyrównawczymi i szpachlowymi Murexin. Na podłoża anhydrytowe jedynie przed układaniem otwartych dyfuzyjnie wykładzin podłogowych. W zależności od chłonności podłoża istnieje możliwość rozcieńczenia preparatu wodą. **Do stosowania wewnątrz budynków.**

Do stosowania wewnątrz budynków.

Zużycie: od ok. 50 g/m² w zależności od chłonności podłoża (1 kg wystarcza na 20 – 30 m² powierzchni)

Rozcieńczenie: wodą, w proporcji od 1:1 do 1:3

Czas schnięcia: 2-3 godz.

5 kg	KKA	1 szt., 1 paleta = 96 szt.	9002689061564	6156
10 kg	KKA	1 szt., 1 paleta = 42 szt.	9002689063353	6335
200 kg	BFA	1 szt., 1 paleta = 2 szt.	9002689063148	6314



Grupa rabatowa: KLT-03



Super grunt D4 Rapid Supergrund D4 Rapid



Szybkoschnący, jednoskładnikowy, gotowy do użycia grunt na bazie tworzyw sztucznych z dodatkiem piasku kwarcowego. Nie zawiera rozpuszczalników. Dzięki zawartości piasku zagruntowana powierzchnia uzyskuje szorstkość i lepszą przyczepność dla następnych warstw. Do stosowania na ścianach i podłogach. Do gruntowania niechłonnych oraz chłonnych podłoży (po rozcieńczeniu z wodą max. do 20%, na podłożach anhydrytowych max. do 5%). Stosowany do gruntowania podłoża przed stosowaniem mas szpachlowych i samopoziomujących, a także przed klejeniem okładzin ceramicznych. Szczególnie polecany podczas remontów do klejenia płytki na płytkę. Nadaje się na stare okładziny ceramiczne, cegły klinkierowe, lastryko, kamień, bardzo gładki beton, podłoża drewniane, cementowe, anhydrytowe i lany asfalt. **Do stosowania wewnątrz i na zewnątrz budynków.**

Zużycie: na podłożach niechłonnych 100 – 150 g/m² w zależności od porowatości podłoża

Czas schnięcia: ok. 15 minut na podłożach chłonnych

ok. 30 minut na podłożach niechłonnych

1 kg	KDO	Karton = 10 szt., 1 paleta = 320 szt.	9002428160937	16093
5 kg	KE	1 szt., 1 paleta = 85 szt.	9002428160947	16094
10 kg	KE	1 szt., 1 paleta = 36 szt.	9002428160954	16095



Grupa rabatowa: FLT



Grunt głębokopenetrujący LF1 Tiefengrund LF 1



Gotowy do użycia, wysokiej jakości, szybkoschnący, bezrozpuszczalnikowy preparat gruntujący na bazie dyspersji tworzyw sztucznych o dużej zdolności penetracji podłoża. Przeznaczony do stosowania na wszelkich chłonnych podłożach mineralnych. Wyrównuje i ogranicza chłonność podłoża, powoduje lekkie wzmocnienie powierzchni dzięki wysokim zdolnościom wnikania w podłoże. Poprawia przyczepność podpytkowych zapraw uszczelniających, zapraw klejących oraz mas samopoziomujących. Niebieski kolor preparatu ułatwia kontrolę jakości prowadzonych prac. **Do stosowania wewnątrz i na zewnątrz budynków.**

Zużycie: 100 - 150 g/m²

Czas wysychania: ok. 15-20 min.

1 kg	KFL	1 szt., 6 szt./karton, 1 paleta = 378 szt.	9002428056905	5690
5 kg	KKA	1 szt., 1 paleta = 96 szt.	9002428056912	5691
10 kg	KKA	1 szt., 1 paleta = 42 szt.	9002428107027	10702
25 kg	KKA	1 szt., 1 paleta = 24 szt.	9002428120897	12089

1.1 GRUNTOWANIE PODŁOŻA

EAN

Art.-Nr.



Grunt głębokopenetrujący LF 15 w koncentracji



Bezrozpuszczalnikowy, wodorozcieńczalny, wysokiej jakości koncentrat gruntujący na bazie kopolimerów akrylowych, o bardzo dobrych właściwościach penetracyjnych. Łatwy do kontrolowania aplikacji dzięki niebieskiemu zabarwieniu. Do stosowania wewnątrz i na zewnątrz jako środek gruntujący chłonnych podłoży przed użyciem zapraw klejowych, mas wyrównujących i szpachlowych oraz pod płytowych izolacji Murexin. Nadaje się do stosowania zgodnie z DIN 18534 W0 - W3 lub ÖNORM B 3407 W1 - W2.

Zużycie: 100 - 150 g/m²

Czas schnięcia: ok. 15 - 30 min. w przypadku podłoży niewrażliwych na wilgoć i ok. 6 - 8 godz. dla podłoży wrażliwych na wilgoć

Rozcieńczenie: na podłożach chłonnych w rozcieńczeniu z wodą 1:1 - 1:5

Grupa rabatowa: FLT

10 kg	KKA	1 paleta = 42 szt.	9002428307823	PL-30782
200 kg	KFA	1 paleta = 2 szt.	9002428309599	PL-30959



Grunt głębokopenetrujący D7 Tiefgrund D7



Głęboko penetrujący, gotowy do użycia, szybkooschnący, bezrozpuszczalnikowy preparat gruntujący barwiony na niebiesko, na bazie dyspersji żywic syntetycznych. Bardzo niska emisyjność EC1 PLUS. Do gruntowania silnie chłonnych podkładów cementowych oraz anhydrytowych przed szpachlowaniem i wylewaniem mas wyrównawczych Murexin. Nadaje się również jako grunt na podkłady cementowe i anhydrytowe pod kleje rozpuszczalnikowe oraz na bazie tworzyw sztucznych oraz MS-polimer X-Bond. **Do stosowania wewnątrz i na zewnątrz budynków.**

Zużycie: 100 - 150 g/m²

Czas schnięcia: na chłonnych podłożach cementowych pod masy wyrównawcze: ok. 15 min.

na chłonnych podłożach cementowych pod kleje do parkietów: ok. 6 godz.

na podkładach anhydrytowych: do 12 godz.

Grupa rabatowa: KLT-03

10 kg	KKA	1 szt., 1 paleta = 42 szt.	9002689108368	1 0836
-------	-----	----------------------------	---------------	--------



Grunt uniwersalny DX 9 Spezial-Haftgrund DX 9



Wysokiej jakości, jednoskładnikowy, barwiony na fioletowo, szybkooschnący grunt szczerwony do podłoży chłonnych i niechłonnych. Szczególnie zalecany do prac renowacyjnych na niemalże wszystkie podłoża spotykane w budownictwie. Do stosowania jako grunt przed stosowaniem mas szpachlowych lub rozpuszczalnych mas wyrównawczych oraz przed klejeniem okładzin ceramicznych. Nadaje się na podłoża chłonne jak np. jastrychy cementowe i anhydrytowe, podłoża betonowe, powierzchnie tynków oraz na podłoża niechłonne jak np. stare okładziny ceramiczne, lastryko, kamień, podłoża metalowe, podłoża drewniane, prefabrykaty betonowe, lany asfalt, podłoża z resztkami subitu i starych klejów itp. Nie zalecany na podłoża poliuretanowe oraz płyty OSB.

Do stosowania wewnątrz budynków.

Zużycie: 30 - 70 g/m² (1 kg wystarcza na ok. 20 - 30 m² w zależności od podłoża)

Czas schnięcia: 30 - 70 minut na podłożach niechłonnych

Rozcieńczenie: na podłożach niechłonnych stosować bez rozcieńczenia, na podłożach chłonnych cementowych w rozcieńczeniu z wodą 1:1 - 1:7 (w zależności od chłonności podłoża), na jastrychach anhydrytowych max. 1:2 z wodą.

- **czas schnięcia:** na podłożach niechłonnych 30-40 minut
- **bardzo niskie zużycie**
- **uniwersalne zastosowanie**

Grupa rabatowa: KLT-03

5 kg	KKA	1 szt., 1 paleta = 96 szt.	9002689312291	3 1229
10 kg	KKA	1 szt., 1 paleta = 42 szt.	9002689165415	1 6541



Grunt poliuretanowy PU 5 Express Voranstrich PU 5 Express



Gotowy do użycia, jednoskładnikowy, szybkooschnący grunt poliuretanowy. Nie zawiera wody i rozpuszczalników. Przeznaczony do gruntowania normalnych oraz bardzo chłonnych jastrychów. Nadaje się na wodne ogrzewanie podłogowe. Przeznaczony do gruntowania podłoża przed stosowaniem klejów na bazie poliuretanowej oraz MS-polimer. Może być stosowany na jastrychach cementowych bez ogrzewania podłogowego do odcinania wilgoci resztkowej do 3,5%CM.

Do stosowania wewnątrz budynków.

Zużycie: ok. 150 g/m² na warstwę (do gruntowania)

ok. 300 - 450 g/m² jako odcięcie wilgoci (nakładanie w dwóch warstwach)

Czas schnięcia: przy stosowaniu jako grunt ok. 2 godz.

przy stosowaniu jako odcięcie wilgoci szcawkowej: następne warstwy po ok. 12 godz.

Grupa rabatowa: KLT-03

5 kg	KKA	1 szt., 1 paleta = 96 szt.	9002689304678	1 5982
11 kg	KKA	1 szt., 1 paleta = 42 szt.	9002689160540	1 6054

1.2 NAPRAWA PODŁOŻA

EAN

Art.-Nr.



Żywica 2K SI 60 Gießharz 2K SI 60



Bezrozpuszczalnikowa, dwuskładnikowa żywica na bazie krzemianów przeznaczona do klamrowania pęknięć w podkładach podłogowych i betonie, do zalewania, wypełniania i naprawy podłoża mineralnych oraz klejenia listew i kształtowników metalowych, z tworzyw sztucznych, kamienia i ceramiki. **Do stosowania wewnątrz i na zewnątrz budynków.**

Zużycie: w zależności od rozwartości i głębokości pęknięcia; ok. 100 ml/mb pęknięcia o małej rozwartości

Proporcje mieszania: 1:1

Czas użycia: ok. 10 min

Grupa rabatowa: KLT-03

600 ml	EH (A + B)	1 szt., 5 szt. = 1 karton, 1 paleta = 39 kartonów	9002689151685	1 5168
--------	-------------------	---	---------------	--------



Grupa rabatowa: KLT-03

Klamry do jastrychów HOCO Estrichklammer Hoco



Faliste klamry z wysokiej jakości stali nierdzewnej, przeznaczone do naprawy pęknięć w jastrychach. Do użycia w połączeniu z żywicą poliestrową 2K HOCO 24, żywicą 2K SI 60 lub żywicą epoksydową 2K EP 170.

Do stosowania wewnątrz i na zewnątrz budynków.

Zużycie: 5-7 szt./mb

500 szt.	KTN	500 szt./karton, 1 paleta = 250 kartonów (125 000 szt.)	9002689100515	1 0051
----------	-----	---	---------------	--------



Grupa rabatowa: BAT

Piasek kwarcowy QS Quarzsand

Plukany, prażony ogniowo i frakcjonowany piasek kwarcowy. Jako posypka do gruntów i posadzek epoksydowych, jako wypełnienie do zapraw epoksydowych lub cementowych. Po wymieszaniu ze spoiwem żywicznym do wykonywania jastrychów epoksydowych i warstw drenażowych. **Do stosowania wewnątrz i na zewnątrz budynków.**



*[0,4-0,8 mm] 25 kg	KS	1 szt., 1 paleta = 48 szt.	9002689077060	250508
[0,1-0,5 mm] 25 kg	KS	1 szt., 1 paleta = 48 szt.	9002689112211	250105
[0,5-1,0 mm] 25 kg	KS	1 szt., 1 paleta = 48 szt.	9002689092186	250510
[0,7-1,2 mm] 25 kg	KS	1 szt., 1 paleta = 48 szt.	9002689054283	250712
[3,0-5,0 mm] 25 kg	KS	1 szt., 1 paleta = 48 szt.	9002689162575	250509
[0,063-3,5 mm] 25 kg	KS	1 szt., 1 paleta = 48 szt.	9002689103998	10399

* - produkt dostępny na stanach magazynowych

1.3 PODKLĄDY PODŁOGOWE

EAN

Art.-Nr.



Grupa rabatowa: KLT-03

Beton PC 25 Betonmörtel PC 25

Gotowa, proszkowa, fabrycznie mieszana zaprawa betonowa klasy C20/25 na bazie cementu, kruszyw, dodatków i domieszek. Produkt przeznaczony do mniejszych prac betoniarskich, wykonywania posadzek betonowych oraz niekonstrukcyjnych napraw betonu. Zaprawa może być użyta do kotwienia słupków ogrodzeniowych i wylewania ogrodzeń, do wykonywania warstw spadkowych oraz wylewania szalowanych elementów betonowych. **Do stosowania wewnątrz i na zewnątrz budynków.**

Zużycie: ok. 20 kg/m² na 1 cm grubości warstwy**Uziarnienie:** do 4 mm**Wytrzymałość na ściskanie:** C ≥ 25 N/mm² po 28 dniach**Ruch pieszcy i rozszalowanie:** po 24+48 godz.

25 kg	PS	1 szt., 1 paleta = 48 szt.	5907534264425	1254825P
-------	----	----------------------------	---------------	----------

Odbiory pełnopaletowe. Odbiory TIR.



Grupa rabatowa: KLT-03

Posadzka cementowa PC 80 Zementestrich PC 80

Mineralna, mrozoodporna zaprawa cementowa, na bazie spoiw hydraulicznych, polimerów oraz wypełniaczy mineralnych przeznaczona do ręcznego oraz maszynowego wykonywania podkładów podłogowych o grubości od 12 do 80 mm. Posiada obniżony skurcz. Po ok. 24 godzinach może być obciążana ruchem pieszym. Służy do wykonywania podkładów podłogowych w pomieszczeniach mieszkalnych, użyteczności publicznej, kotłowniach, piwnicach, pomieszczeniach gospodarczych, na tarasach i balkonach. PC 80 przeznaczona jest do wykonywania jastrychów zespolonych, na warstwie rozdzielającej, warstwie izolacji termicznej lub akustycznej oraz jastrychów z wodnym ogrzewaniem podłogowym. Do użycia pod okładziny ceramiczne, wykładziny PVC i dywanowe oraz panele (w razie konieczności podłoże wygładzić za pomocą odpowiedniej masy samorozpylnej Murexin).

Do stosowania wewnątrz i na zewnątrz budynków.**Zużycie:** ok. 20 kg/m²/cm grubości warstwy**Grubość warstwy:** 12-80 mm**Wytrzymałość na ściskanie:** C ≥ 20 N/mm² wg PN-EN 13813**Wytrzymałość na zginanie:** F ≥ 5 N/mm² wg PN-EN 13813**Ruch pieszcy:** po ok. 24 godz.**Układanie okładzin podłogowych:** po 2-3 tygodniach

25 kg	PS	1 szt., 1 paleta = 48 szt.	5907534260458	1254880P
-------	----	----------------------------	---------------	----------

Odbiory pełnopaletowe. Odbiory TIR.



Grupa rabatowa: KLT-03

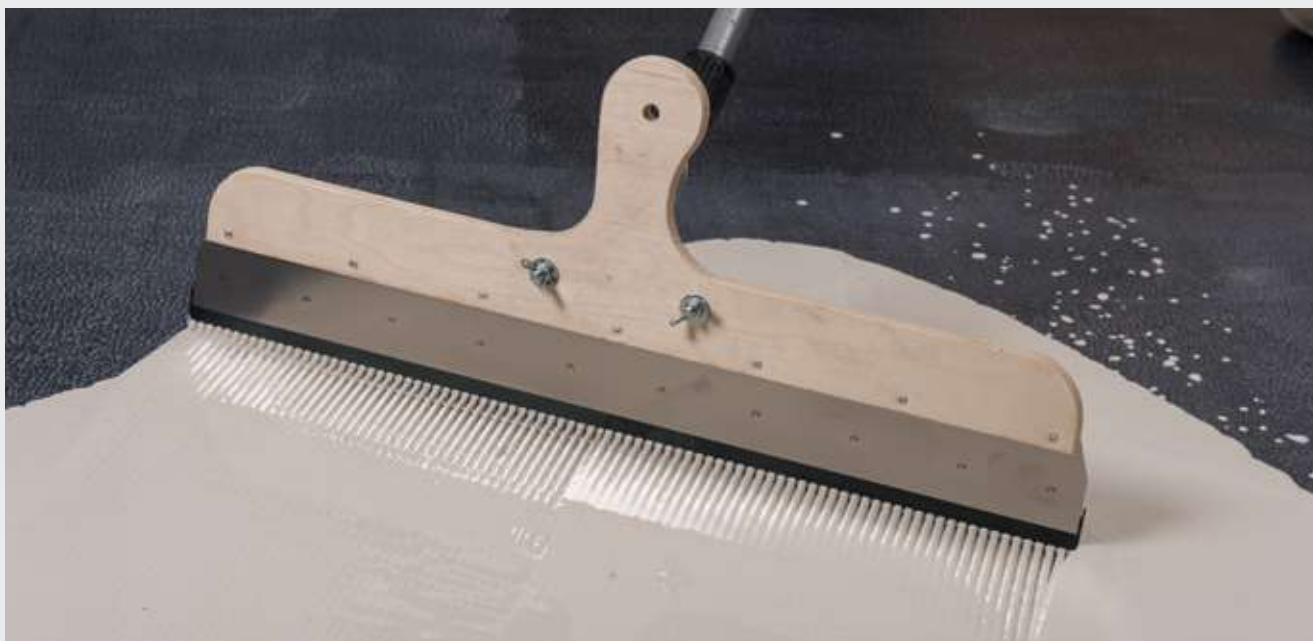
Szybkowiążąca posadzka cementowa PC 100 Express**Schnellzementestrich PC 100 Express**

Szybkowiążąca i szybkoschnąca, mrozoodporna zaprawa cementowa na bazie cementu, odpowiednich kruszyw, modyfikowana polimerami. Przeznaczona do wykonywania podkładów podłogowych zespolonych z podłożem, na warstwie rozdzielającej, podkładów pływających oraz grzewczych w warstwie od 20 do 80 mm. Posiada obniżony skurcz, charakteryzuje się szybkim spadkiem wilgotności i wysoką przewodnością cieplną. Po ok. 8 godz. może być obciążana ruchem pieszym, a po 24 godz. można na posadzce układać płytki ceramiczne. Produkt do wykonywania podkładów podłogowych pod wszelkie posadzki (w razie konieczności wymaga wygładzenia za pomocą odpowiedniej masy samorozpylnej Murexin). Do układania ręcznego i maszynowego. Przeznaczona do wykonywania podkładów podłogowych w pomieszczeniach mieszkalnych, użyteczności publicznej, kotłowniach, piwnicach, na tarasach i balkonach, w prysznicach z odwodnieniem liniowym. **Do stosowania wewnątrz i na zewnątrz budynków.**

Zużycie: ok. 19 kg/m²/cm grubości warstwy**Grubość warstwy:** 20+80 mm**Wytrzymałość na ściskanie:** C ≥ 40 N/mm² wg PN-EN 13813**Wytrzymałość na zginanie:** F ≥ 6 N/mm² wg PN-EN 13813**Ruch pieszcy:** po ok. 8 godz.**Układanie okładzin podłogowych:** okładziny ceramiczne po 24 godz., wykładziny podłogowe i parkiet po 2+3 dniach

25 kg	PS	1 szt., 1 paleta = 48 szt.	5907645912031	1248100P
-------	----	----------------------------	---------------	----------

Odbiory pełnopaletowe.



Kompleksowa oferta mas samorozpływnych

Odnowiona linia produktowa:

- masy basic wzmocnione włóknami: **ST 215, ST 330**,
- masy do krytycznych podłoży i anhydrytowe: **SP 330, CA 20**,
- masy szybko schnące i szybko wiążące: **MX Flex, SL 52, Linea 810, Linea 830, EX 320**
- masy do stosowania na zewnątrz: **NA 320**.

Nowa paleta mas samorozpływnych umożliwia lepsze dopasowanie produktu pod daną inwestycję. Uzupełnia portfolio produktów w zakresie grubości stosowanej warstwy oraz czasu wysychania masy. Jest to szczególnie istotne, gdy liczy się czas od wylania masy do możliwości montażu posadzki na jej powierzchni. Nowe masy stanowią ważne uzupełnienie dotychczasowej oferty Murexin.

PRODUKT TIPPS

Samorozpływna masa wyrównawcza STANDARD LEWELL ST 215

- bardzo dobry rozpliw, niski skurcz
- samopoziomująca, wzmocniona włóknami
- grubość warstwy od 2-15 mm
- łatwa w szlifowaniu
- certyfikat EC1 PLUS



Masa samopoziomująca STANDARD LEWELL ST 330

- samopoziomująca i łatwa w szlifowaniu
- wzmocniona włóknami
- grubość warstwy 3 - 30 mm
- parametry wytrzymałościowe CT-C25-F5
- EC1 PLUS



1.4 WYRÓWNIANIE PODŁOŻA

EAN

Art.-Nr.



Drobnoziarnista masa naprawcza RS 90 F

Standfeste Reparaturmasse RS 90 F



Drobnoziarnista, wysokowytrzymała, szybkoschnąca i szybkowiążąca zaprawa szpachlowa na bazie specjalnych cementów. Wiąże bez skurczu i odznacza się bardzo dobrymi właściwościami aplikacyjnymi, zaprawa jest łatwa w nakładaniu i modelowaniu. Masa przeznaczona jest do szpachlowania wykańczającego w warstwie praktycznie od zera oraz wyrównywania i wygładzania powierzchni ścian, posadzek, podestów i schodów w warstwie od 1 mm (0) do 50 mm. Dalsze prace po ok. 90 minutach niezależnie od grubości warstwy. Nadaje się na wodne ogrzewanie podłogowe, może być obciążana kółkami foteli biurowych. **Do stosowania wewnątrz budynków.**

Zużycie: ok. 1,5 kg/m²/mm grubości warstwy

Grubość warstwy: do 50 mm

Wytrzymałość na ściskanie: C ≥ 30 N/mm² zgodnie z PN-EN 13813

Wytrzymałość na zginanie: F ≥ 7 N/mm² zgodnie z PN-EN 13813

Kontynuacja prac: po ok. 30 – 45 min.

Grupa rabatowa: KLT-03

25 kg	PS	1 szt., 1 paleta = 48 szt.	9002689312062	3 1206
-------	----	----------------------------	---------------	--------



Szybkowiążąca masa naprawcza SF 80



Proszkowa, uszlachetniona dodatkiem żywic syntetycznych szybkowiążąca i szybkoschnąca, wiążąca hydraulicznie masa szpachlowa o dużej wytrzymałości i twardości oraz niskim poziomie naprężeń. Masa przeznaczona do wyrównywania oraz naprawy powierzchni podłóg i ścian, do wyrównywania schodów i podestów oraz do wypełniania głębokich ubytków i nierówności w podłogach betonowych. Do stosowania w warstwie o grubości od 1 mm do 50 mm. Odporna na obciążenie kółkami krzeseł. Nadaje się na wodne ogrzewanie podłogowe. **Do stosowania wewnątrz budynków.**

Zużycie: 1,5 kg/m²/mm grubości warstwy

Grubość warstwy: od 1- 50 mm

Czas obróbki: ok. 15 - 20 min

Obciążenie ruchem pieszym: po ok. 45 min.

- szybkoschnąca
- bardzo łatwa w nakładaniu i modelowaniu
- bardzo drobne uziarnienie

Grupa rabatowa: KLT-03

25 kg	PS	1 paleta = 48 szt.	9002689061694	6169
-------	----	--------------------	---------------	------



Błyskawiczna masa naprawcza Murefix MF 4

Murefix MF 4



Błyskawicznie schnąca i twardniejąca, zawierająca dużą ilość żywic syntetycznych masa szpachlowa o bardzo wysokiej wytrzymałości końcowej. Przeznaczona do szpachlowania i naprawy ubytków w podłogach i ścianach, w starych jak i nowych podkładach cementowych i anhydrytowych, schodach i innych elementach betonowych oraz do szpachlowania szczelin pomiędzy płytami wiórowymi w podłogach sprężystych, na podłoża z resztkami mocno trzymających się klejów. Pozwala uzyskać bardzo gładką powierzchnię, zapewnia dobrą przyczepność dla klejów pod wszystkie rodzaje okładzin podłogowych. Doskonała pod parkiety i panele, wykładziny PVC, wykładziny tekstylne, linoleum, itp. Nadaje się pod obciążanie kółkami krzeseł (od 2 mm grubości) oraz na jاستrychy z ogrzewaniem podłogowym. **Do stosowania wewnątrz budynków.**

Zużycie: ok. 1,5 kg/m²/mm grubości warstwy

Grubość warstwy: do 10 mm

Wytrzymałość na ściskanie: C ≥ 35 N/mm² zgodnie z PN-EN 13813

Wytrzymałość na zginanie: F ≥ 10 N/mm² zgodnie z PN-EN 13813

Kontynuacja prac: po ok. 20 – 35 minutach

Grupa rabatowa: KLT-03

6 kg	KE	1 szt., 1 paleta = 85 szt.	9002689115663	1 1566
------	----	----------------------------	---------------	--------

1.4 WYRÓWNANIE PODŁOŻA

EAN

Art.-Nr.



Grupa rabatowa: KLT-03



Samorozpływna szybkowiążąca masa wyrównawcza Linea 810 SL



Snellbindende Selbstnivelierende Bodenausgleichmasse Linea 810 SL

Samorozpływna, szybkowiążąca, nie zawierająca kazeiny, modyfikowana polimerami cementowa masa wyrównawcza i wygładzająca. Do przygotowania podkładów cementowych przed montażem wszystkich rodzajów elastycznych wykładzin podłogowych (PVC, linoleum i kauczukowych, wykładzin tekstylnych i płytek dywanowych, paneli winylowych), płytek ceramicznych i kamienia, desek warstwowych i parkietów małowymiaryowych. Produkt nie zawiera szkodliwych dodatków, dlatego może być stosowany w obiektach użyteczności publicznej jak przedszkola, szkoły, szpitale i obiekty służby zdrowia. Produkt nadaje się do stosowania na podkłady z wodnym ogrzewaniem podłogowym oraz na obciążenie fotelami biurowymi na kółkach. Do wylewania pompą lub ręcznie. **Do stosowania wewnątrz budynków.**

Zużycie: ok. 1,5 kg/m²/mm grubości warstwy

Grubość warstwy: max. 10 mm

Wytrzymałość na ściskanie: C ≥ 25 N/mm² zgodnie z PN-EN 13813

Wytrzymałość na zginanie: F ≥ 6 N/mm² zgodnie z PN-EN 13813

Możliwość wejścia: po ok. 2 – 4 godz.

Czas wysychania: ok. 12 - 24 godz.

25 kg	PS	1 szt., 1 paleta = 48 szt.	3831009437644	03764
-------	----	----------------------------	---------------	-------

Odbiory pełnopaletowe.



Grupa rabatowa: KLT-03



Samorozpływna masa wyrównawcza STANDARD LEWELL ST 215



Proszkowa, cementowa, masa wyrównawcza o doskonałej rozplywności i niskim poziomie naprężeń, uszlachetniona dodatkami polimerów i włókien, niskoemisyjna. Pozwala uzyskać gładką powierzchnię, zapewnia dobrą przyczepność dla klejów pod prawie wszystkie rodzaje wykładzin. Masa przeznaczona do stosowania wewnątrz pomieszczeń do wygładzania, niwelowania i poziomowania podkładów podłogowych w pomieszczeniach mieszkalnych i użyteczności publicznej pod wszelkiego rodzaju wykładziny podłogowe PVC, tekstylne, linoleum, okładziny ceramiczne i z kamienia naturalnego oraz pod mozaiki drewniane ze stabilnych gatunków drewna europejskiego, panele drewniane laminowane. Odporna na obciążenie kółkami krzeseł. Nadaje się na wodne ogrzewanie podłogowe. **Do stosowania wewnątrz budynków.**

CT-C25-F5 zgodnie z EN13813, odporność ogniowa: A1fl.

Zużycie: ok. 1,5 kg/m² na mm grubości warstwy

Grubość warstwy: 2 - 15 mm

Wytrzymałość na ściskanie: min. 25 N/mm²

Obciążenie ruchem pieszym: po ok. 3 godzinach.

25 kg	PS	1 paleta = 48 szt.	5996504610201	PL-61020
-------	----	--------------------	---------------	----------



Grupa rabatowa: KLT-03



Masa samopoziomująca STANDARD LEWELL ST 330



Proszkowa, cementowa, masa wyrównawcza o doskonałej rozplywności i niskim poziomie naprężeń, wzmocniona włóknami. Pozwala uzyskać gładką powierzchnię, zapewnia dobrą przyczepność dla klejów pod prawie wszystkie rodzaje okładzin podłogowych. Jest przeznaczona do wygładzania, niwelowania i poziomowania podkładów podłogowych (również w przypadku grubszych warstw) w pomieszczeniach użyteczności publicznej i mieszkaniowej. Nadaje się pod wszelkiego rodzaju wykładziny podłogowe takie jak linoleum, wykładziny PVC, tekstylne, kauczukowe oraz płytki ceramiczne i z kamienia naturalnego, mozaiki parkietowe ze stabilnych gatunków drewna europejskiego, wykładziny, panele podłogowe. Do stosowania w warstwie o grubości od 3 do 30 mm. Odporna na obciążenie kółkami krzeseł. Nadaje się na wodne ogrzewanie podłogowe. **Do stosowania wewnątrz budynków.**

Zużycie: ok. 1,6 kg/m² na mm grubości warstwy

Grubość warstwy: 3 - 30 mm

Czas schnięcia: ok. 24-72 godz.

Obciążenie ruchem pieszym: po ok. 3 godzinach.

25 kg	PS	1 paleta = 48 szt.	5996504610218	PL-61021
-------	----	--------------------	---------------	----------

1.4 WYRÓWNANIE PODŁOŻA

EAN

Art.-Nr.



Samorozpływna masa wyrównawcza Extrem NE 30

Nivelliermasse Extrem NE 30



Samorozpływna, wysokiej jakości, uszlachetniona żywicami syntetycznymi, o przyspieszonym wiązaniu cementowa masa wyrównawcza. Przeznaczona do niwelowania, poziomowania i wygładzania podkładów podłogowych w pomieszczeniach użyteczności publicznej i mieszkaniowej. Masa NE 30 bardzo szybko osiąga wysoką wytrzymałość pod obciążeniami skupionymi nie powodując naprężeń w podłożu. Idealna pod wszystkie rodzaje posadzek drewnianych, w tym deski podłogowe z drewna europejskiego i egzotycznego; wykładziny przemysłowe (kauczukowe, PVC, linoleum); wielkoformatowe płyty kamienne, gresowe i ceramiczne oraz wykładziny tekstylne; do zalewania elektrycznych przewodów mat grzewczych, itp. Do wylewania pompą lub ręcznie. Nadaje się pod obciążenie kółkami krzeseł oraz na jاسترچy z ogrzewaniem podłogowym.

Do stosowania wewnątrz budynków.

Zużycie: ok. 1,7 kg/m²/mm grubości warstwy

Grubość warstwy: 5÷30 mm

Wytrzymałość na ściskanie: C ≥ 35 N/mm² zgodnie z PN-EN 13813

Wytrzymałość na zginanie: F ≥ 10 N/mm² zgodnie z PN-EN 13813

Możliwość wejścia: po ok. 1÷2 godz.

Czas wysychania: ok. 24 godz. w zależności od grubości warstwy

25 kg	PS	1 szt., 1 paleta = 48 szt.	9002689061762	6176
-------	----	----------------------------	---------------	------

Grupa rabatowa: KLT-03



Samorozpływna szybkowiążąca masa wyrównawcza Linea 830 SL

Schnellbindende Selbstnivellierende Bodenausgleichmasse Linea 830 SL



Samorozpływna, szybkowiążąca, nie zawierająca kazeiny, modyfikowana polimerami cementowa masa wyrównawcza i wygładzająca. Do przygotowania podkładów cementowych przed montażem wszystkich rodzajów elastycznych wykładzin podłogowych (PVC, linoleum i kauczukowych, wykładzin tekstylnych i płytek dywanowych, paneli winylowych), płytek ceramicznych i kamienia, desek warstwowych i parkietów z drewna litego. Produkt nie zawiera szkodliwych dodatków, dlatego może być stosowany w obiektach użyteczności publicznej jak przedszkola, szkoły, szpitale i obiekty służby zdrowia. Produkt nadaje się do stosowania na podkłady z wodnym ogrzewaniem podłogowym oraz na obciążenie fotelami biurowymi na kółkach. Do wylewania pompą lub ręcznie. **Do stosowania wewnątrz budynków.**

Zużycie: ok. 1,5 kg/m²/mm grubości warstwy

Grubość warstwy: 5-30 mm

Wytrzymałość na ściskanie: C ≥ 35 N/mm² zgodnie z PN-EN 13813

Wytrzymałość na zginanie: F ≥ 10 N/mm² zgodnie z PN-EN 13813

Możliwość wejścia: po ok. 3 – 4 godz.

Czas wysychania: ok. 48 godz. (10 mm grubości)

25 kg	PS	1 szt., 1 paleta = 48 szt.	3831009437651	03765
-------	----	----------------------------	---------------	-------

Grupa rabatowa: KLT-03



Samorozpływna szybkowiążąca masa wyrównawcza SL 52 Schnellspachtelmasse SL 52



Samorozpływna, hydraulicznie wiążąca, o zredukowanej emisji pyłów, szybko schnąca i szybkowiążąca masa wyrównawcza na bazie specjalnych cementów. O doskonałym rozplywie i minimalnych naprężeniach. Przeznaczona do szybkich prac. Do użycia pod wszystkie rodzaje okładzin podłogowych: pod wszystkie rodzaje posadzek drewnianych, w tym deski podłogowe z drewna europejskiego i egzotycznego, wykładziny kauczukowe, PVC, linoleum, dywanowe, wielkoformatowe płyty kamienne, gresowe i ceramiczne oraz pod lakiery epoksydowe. Do stosowania w systemach 2-godzinnych pod wykładziny i 6-godzinnych pod wszystkie rodzaje posadzek drewnianych. Nadaje się pod obciążenie kółkami krzeseł oraz na jاسترچy z ogrzewaniem podłogowym.

Do stosowania wewnątrz budynków.

Zużycie: ok. 1,5 kg/m²/mm grubości warstwy

Grubość warstwy: do 20 mm

Wytrzymałość na ściskanie: C ≥ 60 N/mm² zgodnie z PN-EN 13813

Wytrzymałość na zginanie: F ≥ 15 N/mm² zgodnie z PN-EN 13813

Możliwość wejścia: po ok. 50 min.

Klejenie wykładzin: po ok. 1 godz. dla wykładzin tekstylnych;

po ok. 2 godz. dla wykładzin PVC, linoleum oraz kauczukowych

Klejenie parkietu: po ok. 4 godz.

25 kg	PS	1 szt., 1 paleta = 48 szt.	9002689133032	13303
-------	----	----------------------------	---------------	-------

Grupa rabatowa: KLT-03

1.4 WYRÓWNANIE PODŁOŻA

EAN

Art.-Nr.



Masa samopoziomująca **Extrem Levell EX 320**



Specjalna masa samopoziomująca, szybkoschnąca i szybkowiążąca, cementowo-polimerowa, wzmocniona włóknami, nisko skurczowa, wiążąca hydraulicznie. Do aplikacji ręcznej i maszynowej. CT-C40-F7 zgodnie z EN 13813. Odporność ogniowa: A1. Nadaje się do wykonywania gładkich wylewek wewnętrznych pod płytki ceramiczne, parkiet klejony i inne wykładziny podłogowe (PCV, guma, linoleum itp.) w warstwach o grubości od 3 do 20 mm. Nadaje się do wygładzania większych nierówności, na dużych i krytycznych podłożach. Ze względu na wysoką wytrzymałość końcową masa ta zalecana jest przy dużych naprężeniach mechanicznych. Po wylaniu i wyschnięciu masy można nakładać cienkie lub grube powłoki epoksydowe.

- Zużycie:** ok. 1,5 kg/m²/mm
- Grubość warstwy:** 3÷20 mm
- Obciążenie ruchem pieszym:** po ok. 1 godzinie
- Czas obróbki:** ok. 20 – 30 minut

Grupa rabatowa: KLT-03



25 kg	PS	1 paleta = 48 szt.	5996504610706	61070
-------	----	--------------------	---------------	-------



Samorozptywna masa wyrównawcza **NH 75**



Holzboedenivelliermasse NH 75

Samorozptywna, zbrojona włóknami, o wysokiej zawartości żywic syntetycznych, szybkowiążąca i szybkoschnąca masa cementowa przeznaczona do niwelowania, poziomowania i wygładzania podkładów drewnopochodnych i podłóg drewnianych oraz podłoży mineralnych. Do stosowania w pomieszczeniach użyteczności publicznej i mieszkaniowej. Masa NH 75 posiada wysoką wytrzymałość na obciążenia zginające i ścinające. Nie powoduje naprężeń w podłożu. Przeznaczona pod wszystkie rodzaje posadzek drewnianych, w tym deski podłogowe z drewna europejskiego i egzotycznego, wykładziny kauczukowe, PVC, linoleum, wykładziny dywanowe, płytki ceramiczne i wielkoformatowe płyty kamienne i gresowe oraz do zalewania elektrycznych przewodów mat grzewczych, itp.

Do stosowania wewnątrz budynków.

- Zużycie:** ok. 1,25 kg/m²/mm grubości warstwy
- Grubość warstwy:** 3÷20 mm
- Wytrzymałość na ściskanie:** C ≥ 40 N/mm² zgodnie z PN-EN 13813
- Wytrzymałość na zginanie:** F ≥ 10 N/mm² zgodnie z PN-EN 13813
- Możliwość wejścia:** po ok. 2÷4 godz.
- Czas wysychania:** ok. 24÷48 godz. w zależności od grubości warstwy

Grupa rabatowa: KLT-03



20 kg	PS	1 szt., 1 paleta = 48 szt.	9002689055495	5549
-------	----	----------------------------	---------------	------



Szybkoschnąca samorozptywna cementowa masa wyrównawcza **MX Flex**



Scnellbindende Selbstnivellierende Bodenausgleichmasse MX Flex

Szybkoschnąca, samorozptywna, zbrojona włóknami, nie zawierająca kazeiny, modyfikowana polimerami cementowa masa wyrównawcza i wygładzająca. Do przygotowania podkładów cementowych i betonowych przed montażem posadzek z elastycznych wykładzin podłogowych PVC, wykładzin linoleum i kauczukowych, wykładzin i płytek dywanowych, płytek ceramicznych i kamienia, desek warstwowych i drewna litego. Produkt nie zawiera szkodliwych dodatków, dlatego może być stosowany w obiektach użyteczności publicznej jak przedszkola, szkoły, szpitale i obiekty służby zdrowia. Produkt nadaje się do stosowania na podkłady z wodnym ogrzewaniem podłogowym oraz na obciążenie fotelami biurowymi na kółkach.

Do stosowania wewnątrz budynków.

- Zużycie:** ok. 1,8 kg/m²/mm grubości warstwy
- Grubość warstwy:** 5-40 mm
- Wytrzymałość na ściskanie:** C ≥ 30 N/mm² zgodnie z PN-EN 13813
- Wytrzymałość na zginanie:** F ≥ 6 N/mm² zgodnie z PN-EN 13813
- Możliwość wejścia:** po ok. 4 – 6 godz.
- Czas wysychania:** ok. 24 godz. (grubość 10 mm)

Grupa rabatowa: KLT-03



20 kg	PS	1 szt., 1 paleta = 60 szt.	3831009437668	03766
-------	----	----------------------------	---------------	-------

1.4 WYRÓWNANIE PODŁOŻA

EAN

Art.-Nr.



- redukcja pyłów
- Murevell-effekt
- do 20 mm grubości

Grupa rabatowa: KLT-03

Samorozpływna masa wyrównawcza **FZ 100**

Nivelliermasse FZ 100

Samorozpływna, szybkowiążąca i szybko schnąca masa cementowa o wysokiej jakości z efektem MUREVELL, charakteryzująca się bardzo dobrym rozplywem. Pozwala na uzyskanie bardzo gładkiej powierzchni, łatwa w szlifowaniu. Przeznaczona do wygładzania, wyrównywania, niwelowania i poziomowania podkładów podłogowych w pomieszczeniach użyteczności publicznej i mieszkaniowej. Doskonała pod wszystkie rodzaje okładzin podłogowych: posadzki drewniane z drewna europejskiego i egzotycznego, płytki ceramiczne, wykładziny tekstylne, wykładziny elastyczne z PVC, kauczuku i linoleum. Do wylewania pompą lub ręcznie. Nadaje się na wodne ogrzewanie podłogowe. **Do stosowania wewnątrz budynków.**

Zużycie: ok. 1,5 kg/m²/mm grubości warstwy **Grubość warstwy:** do 20 mm**Wytrzymałość na ściskanie:** C ≥ 40 N/mm² zgodnie z PN-EN 13813**Wytrzymałość na zginanie:** F ≥ 10 N/mm² zgodnie z PN-EN 13813**Możliwość wejścia:** po ok. 2÷4 godz. **Czas wysychania:** ok. 24 godz. dla grubości ≤ 3 mm

25 kg	PS	1 szt., 1 paleta = 48 szt.	9002689154631	15463
-------	----	----------------------------	---------------	-------



Grupa rabatowa: BAT

Samorozpływna masa wyrównawcza **FMA 30**

Fließmasse Außen FMA 30

Samorozpływna, cementowa, wiążąca hydraulicznie masa wyrównawcza, uszlachetniona dodatkiem żywic syntetycznych. Nie przenosi naprężeń na podłoże. Przeznaczona pod wszystkie rodzaje okładzin podłogowych: okładziny ceramiczne, posadzki drewniane, wykładziny podłogowe. Do wyrównywania podłogi o ekstremalnych nierównościach, np. stropów z pustaków betonowych oraz do wykonywania spadków do 3%. **Do stosowania wewnątrz i na zewnątrz budynków.**

Zużycie: ok. 1,6 kg/m²/mm grubości warstwy **Grubość warstwy:** 5÷30 mm**Wytrzymałość na ściskanie:** C ≥ 25 N/mm² zgodnie z PN-EN 13813**Wytrzymałość na zginanie:** F ≥ 7 N/mm² zgodnie z PN-EN 13813**Możliwość wejścia:** po ok. 1÷2 godz. **Czas wysychania:** ok. 24 godz. w zależności od grubości warstwy

25 kg	PS	1 szt., 1 paleta = 48 szt.	9002689078722	7872
-------	----	----------------------------	---------------	------



Grupa rabatowa: BAT

Samorozpływna posadzka przemysłowa **FMI 50**

Fließmasse Industrie FMI 50

FMI 50 łączy w sobie właściwości masy samopoziomującej oraz ostatecznej warstwy użytkowej posadzki przemysłowej. Może być rozkładana ręcznie lub maszynowo. Szczególnie zalecana do wykonywania posadzek przemysłowych poddawanych dużym obciążeniom mechanicznym, posadzek w centrach handlowych, biurach, halach wystawowych oraz powierzchniach, po których poruszają się pojazdy na kołach gumowych np.: parkingi wielopoziomowe, garaże, miejsca postojowe. FMI 50 posiada wysoką wytrzymałość mechaniczną, może służyć jako ostateczna warstwa lub podłoże pod powłoki żywiczne. **Do stosowania wewnątrz i na zewnątrz budynków.**

Zużycie: ok. 1,7 kg/m²/mm grubości **Grubość warstwy:** 3÷50 mm**Wytrzymałość na ściskanie:** C ≥ 35 N/mm² zgodnie z PN-EN 13813**Wytrzymałość na zginanie:** F ≥ 10 N/mm² zgodnie z PN-EN 13813**Możliwość wchodzenia:** po 3÷4 godz. **Czas wysychania:** 24 – 48 godz. w zależności od grubości warstwy

25 kg	PS	1 szt., 1 paleta = 48 szt.	9002428089415	14813
-------	----	----------------------------	---------------	-------

1.4 WYRÓWNANIE PODŁOŻA

EAN

Art.-Nr.



Zewnętrzna samorozpływna masa wyrównawcza Murexin LEWELL NA 320



Dyspersja proszkowa, cementowo-żywiczna, wzmocniona włóknami, wiążąca hydraulicznie masa samopoziomująca, nadaje się do wylewania mechanicznego. Do wygładzania powierzchni zewnętrznych i wewnętrznych przed klejeniem różnych powłok 3-20 mm dla grubości warstwy i do wyrównania i wykonywania spadków (maks. 3% na podłożach pochyłych). Obciążenie ruchem pieszym: po 3 godzinach, możliwość pokrycia: po ok. 24-48 godzinach. Szczególnie nadaje się na zewnątrz do wyrównywania balkonów, tarasów. Nadaje się do ogrzewania podłogowego i jest odporna na obciążenie kółkami krzesel. Zgodnie z EN13813 CT C25-F6, odporność na ogień: A1.

- samopoziomująca
- na zewnątrz
- możliwość uzyskania spadku do 3%

Zużycie: ok. 1,6 kg/m² na mm grubości warstwy

Grubość warstwy: 3 - 20 mm

Czas obróbki: ok. 30 min.

Obciążenie ruchem pieszym: po ok. 3 godz.

Grupa rabatowa: KLT-03

25 kg	PS	1 paleta = 48 szt.		
-------	----	--------------------	--	--



Anhydrytowa masa naprawcza CA 85

Füll- und Reparaturmasse CA 85



Szybkowiążąca i szybkoschnąca anhydrytowa masa naprawcza przeznaczona do wypełniania ubytków i głębokich nierówności w jastrychach anhydrytowych, ksylolitowych, magnezjowych oraz jastrychach z lanego asfaltu. Do wyrównywania i szpachlowania suchych jastrychów oraz elementów suchej zabudowy na bazie gipsu. Nie powoduje naprężeń w podłożu. Nadaje się na jastrychy z ogrzewaniem podłogowym oraz pod obciążanie kółkami krzesel. **Do stosowania wewnątrz budynków.**

Zużycie: ok. 1,5 kg/m²/mm grubości warstwy

Grubość warstwy: do 50 mm

Wytrzymałość na ściskanie: C ≥ 40 N/mm² zgodnie z PN-EN 13813

Wytrzymałość na zginanie: F ≥ 10 N/mm² zgodnie z PN-EN 13813

Kontynuacja prac: po ok. 30 - 40 min.

Grupa rabatowa: KLT-03

25 kg	PS	1 szt., 1 paleta = 48 szt.	9002689115656	1 1565
-------	----	----------------------------	---------------	--------



Samorozpływna anhydrytowa masa wyrównawcza CA 20

Nivelliermasse CA 20



Samorozpływna, wiążąca bezskurczowo masa wyrównawcza na bazie anhydrytu (odmiana α-gips). Posiada bardzo dobry rozpliw i niski poziom naprężeń. Może być wylewana ręcznie lub za pomocą pompy. Przeznaczona na podłoża mineralne, szczególnie anhydrytowe oraz na problematyczne podłoża, np. z resztkami subitu i remontowane. Przeznaczona pod wszystkie rodzaje wykładzin podłogowych oraz pod parkiet. Nadaje się na wodne ogrzewanie podłogowe i pod obciążenie kółkami foteli biurowych. Może być stosowana na ogrzewanie podłogowe. **Do stosowania wewnątrz pomieszczeń.**

Zużycie: ok. 1,5 kg/m²/mm grubości warstwy

Grubość warstwy: do 20 mm

Wytrzymałość na ściskanie: C ≥ 30 N/mm² zgodnie z PN-EN 13813

Wytrzymałość na zginanie: F ≥ 7 N/mm² zgodnie z PN-EN 13813

Możliwość wejścia: po ok. 4-6 godz.

Czas wysychania: ok. 24+36 godz. w zależności od grubości warstwy

Grupa rabatowa: KLT-03

25 kg	PS	1 szt., 1 paleta = 48 szt.	9002689120964	1 2096
-------	----	----------------------------	---------------	--------

1.4 WYRÓWNANIE PODŁOŻA

EAN

Art.-Nr.



Samorozpływna masa wyrównawcza SPECIAL LEWELL SP 330

Wstępnie zmieszana, sypka, zawierająca specjalną kombinację spoiwa i dyspersji tworzyw sztucznych, beznapreżeniowa, hydraulicznie wiążąca masa samopoziomująca, do nakładania ręcznego i maszynowego. Do stosowania wewnątrz pomieszczeń. Do wykonywania równych podłoży o grubości warstwy 3-30 mm przed układaniem płytek ceramicznych i z kamienia naturalnego oraz wszelkiego rodzaju pokryć podłogowych (wykładziny elastyczne i tekstylne, PVC, mozaiki parkietowe, ze stabilnych gatunków drewna europejskiego, paneli). Szczególnie zalecana do wyrównywania ekstremalnych nierówności na dużych powierzchniach. Posiada doskonałą rozpływność i jest wolna od naprężeń, dlatego może być stosowana również na krytycznych podłożach. Nadaje się na ogrzewanie podłogowe. Parametry wytrzymałościowe: CA-C20-F5, zgodność z normą EN13813, odporność ogniowa: Afl.

Zużycie: ok. 1,6 kg/m² na mm grubości warstwy

Grubość warstwy: około 0,22 l/kg (= 5,5 l / worek 25 kg)

Czas obróbki: około 30-35 minut

Obciążenie ruchem pieszym: po około 3 godzinach

- doskonała rozpływność
- grubość warstwy 3-30 mm
- na krytyczne podłoża

Grupa rabatowa: KLT-03

25 kg	PS	1 paleta = 48 szt.	5996504610607	PL-61060
-------	----	--------------------	---------------	----------



Samorozpływna szybkowiążąca masa anhydrytowa CA 60 Nivelliermasse CA 60

Samorozpływna, szybko schnąca, wiążąca bez naprężeń, biała masa wyrównawcza na bazie siarczanu wapnia, o bardzo dobrym rozpływie. W krótkim czasie osiąga gotowość do dalszych prac w porównaniu do standardowych produktów gipsowych lub anhydrytowych. Do wyrównywania podłoży na bazie anhydrytu, lanego asfaltu, jak również podłoży drewnopochodnych i prefabrykowanych, suchych jastrychów. Produkt nadaje się na wodne ogrzewanie podłogowe. Do stosowania w warstwie od 2 do 35 mm grubości. Do rozkładania ręcznego lub za pomocą pompy. **Do stosowania wewnątrz pomieszczeń.**

Zużycie: ok. 1,5 kg/m² na 1 mm grubości

Grubość warstwy: 2 – 35 mm

Wytrzymałość na ściskanie: C ≥ 50 N/mm² zgodnie z PN-EN 13813

Wytrzymałość na zginanie: F ≥ 10 N/mm² zgodnie z PN-EN 13813

Możliwość wejścia: po 2 – 3 godz.

Czas wysychania: 12 – 24 godz. w zależności od grubości warstwy

- wiąże bez naprężeń
- szybkie schnięcie
- do 35 mm grubości w warstwie

Grupa rabatowa: KLT-03



25 kg	PS	1 szt., 1 paleta = 48 szt.	9002689307228	3 0722
-------	----	----------------------------	---------------	--------



- nie zawiera chlorków
- redukuje ilość wody zarobowej
- przyspiesza wysychanie

Grupa rabatowa: BAT



Preparat przyspieszający dojrzewanie jastrychów X 4

Estrich Beschleuniger X 4



Płynny, niezawierający chlorków, uniwersalny dodatek przyspieszający wysychanie jastrychów cementowych. Poprzez efekt upłynnienia można zredukować ilość dodanej wody zarobowej i osiągnąć szybsze wyschnięcie jastrychu. Dodatek X 4 poprawia ponadto konsystencję jastrychu, co umożliwia łatwiejsze jej rozkładanie i wygładzanie. Produkt szczególnie zalecany do jastrychów grzewczych pod wszystkie rodzaje posadzek jak elastyczne wykładziny PVC, linoleum, dywanowe, płytki ceramiczne, parkiet. W zależności od dozowania można uzyskać czas schnięcia jastrychu 3 / 5 / 14 / 21 dni (szczegółowy sposób dozowania w karcie technicznej produktu). Dodatek X 4 ponadto wydłuża czas obróbki i rozkładania jastrychu, poprawia wczesną wytrzymałość i możliwość obciążania, zapewnia wyższą odporność jastrychu na postawianie rys skurczowych. Produkt przeznaczony jest do wykonywania jastrychów związanych z podłożem, jastrychów na warstwie rozdzielającej, jastrychów pływających (na warstwie izolacji termicznej lub akustycznej) oraz jastrychów grzewczych.

Do stosowania wewnątrz i na zewnątrz budynków.

Zużycie: ok. 0,15 kg/m² na warstwę (do gruntowania)

ok. 0,30 – 0,45 kg/ m² jako odcięcie wilgoci (nakładanie w dwóch warstwach)

Czas schnięcia: przy stosowaniu jako grunt ok. 2 godz.

przy stosowaniu jako odcięcie wilgoci szczątkowej: następne warstwy po ok. 12 godz.

5 kg	KKA	1 szt., 1 paleta = 96 szt.	9002689310266	3 1026
25 kg	KKA	1 szt., 1 paleta = 24 szt.	9002689310259	3 1025



- nie wymaga docinania
- szybka i czysta aplikacja

Grupa rabatowa: KLT-03



Element do naprawy rys GF Rissarmierungselement GF



Gotowy, docięty element o ekstremalnie wysokiej wytrzymałości na rozciąganie i zginanie. Do prac naprawczych rys i pęknięć w posadzkach oraz nacięć skurczowych, do stosowania w połączeniu z masami szpachlowymi Murexin np. RS 90 F lub CA 85 oraz klejami na bazie poliuretanowej lub silanowej X-Bond MS-K. Nadaje się do stosowania na wodne ogrzewanie podłogowe. System ten pozwala na zamianę standardowego klamrowania rys poprzez ich nacinanie i wypełnianie. Wymiary: szerokość 80 cm, długość 60 cm. **Do stosowania wewnątrz pomieszczeń.**

80 x 60 cm	KTN	1 karton = 75 szt., 1 paleta = 20 kartonów	9002689312857	3 1285
------------	-----	--	---------------	--------



Grupa rabatowa: KLT-03



Mata wzmacniająca GL Verstärkungsmatte GL



Odporna na alkalia mata z włókna szklanego przeznaczona do zbrojenia mas szpachlowych i wyrównawczych. Zwiększa wytrzymałość masy na ściskanie, rozciąganie i udar oraz ogranicza powstawanie pęknięć. Do stosowania przede wszystkim na podłożach problematycznych, takich jak deski drewniane, lany asfalt, płyty wiórowe, suche jastrychy, zużyte i popękane jastrychy oraz na łączeniach między różnymi materiałami budowlanymi. Szerokość rolki 97,5 cm, długość rolki 100 mb. Grubość 1 mm. **Do stosowania wewnątrz budynków.**

97,5 m ²	ROL	1 szt., 1 paleta = 24 szt.	9002689168904	1 6890
---------------------	-----	----------------------------	---------------	--------



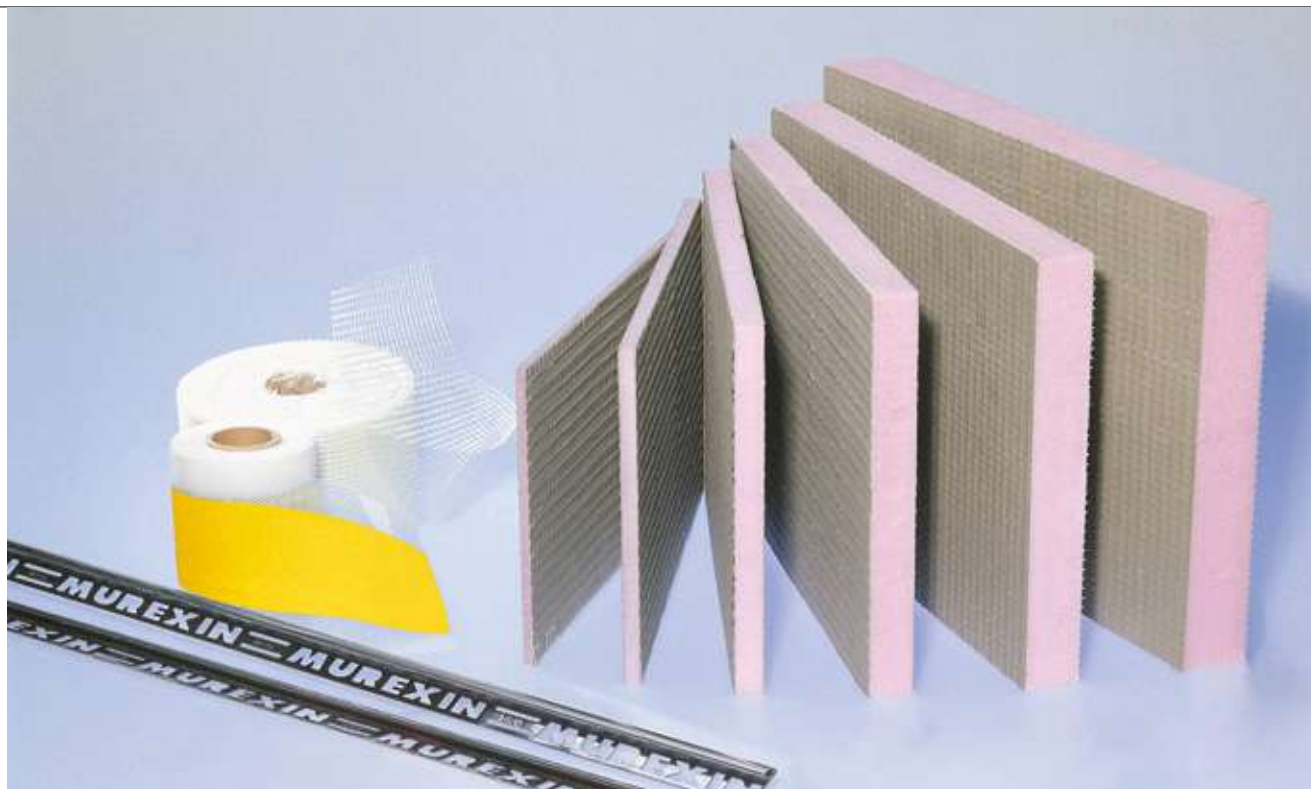
Grupa rabatowa: KLT-03

Włókna szklane GL Verstärkungsfaser GL

Odporne na alkalia włókna szklane do polepszania i wzmacniania zapraw szpachlowych, samopoziomujących i wyrównujących. Zwiększa wytrzymałość na zginanie (F) i zmniejsza ryzyko wystąpienia rys. Jako zbrojenie do mas przy stosowaniu na deski podłogowe, płyty wiórowe, asfalt lany, suche jastrychy, itp. **Do stosowania wewnątrz i na zewnątrz budynków.**

Proporcja mieszania: 1 op. (250g)/25 kg masy.

250 g	KS	torbka 50 szt./op. zbiorcze, 1 paleta = 1350 szt.	9002689084297	8 429
-------	----	---	---------------	-------



Uniwersalna płyta izolacyjna **Uniplatte** Uniplatte

Wodo- i mrozoodporna, trudnopalna, płyta wykonana z twardej ekstrudowanej pianki polistyrenowej, pokryta obustronnie siatką z tworzywa sztucznego zatopionego w wysokogatunkowym spoiwie. Zapewnia doskonałą izolację termiczną, jest odporna na starzenie i nacisk. Przeznaczona do zabudowy ścian i podłóg, zarówno w pomieszczeniach suchych, jak i narażonych na działanie wilgoci, do obudowy wanien łazienkowych, rur odpływowych i brodzików prysznicowych, do konstruowania blatów pod umywalki, regałów, stopni, ścianek działowych w toaletach i łazienkach. Płyty można używać do izolowania podłóg drewnianych i drewnianych konstrukcji szkieletowych. **Do stosowania wewnątrz i na zewnątrz budynków.**

Grupa rabatowa: FLT



60 x 130 cm	0,4 cm / 0,78 m ²	1 szt., 1 paleta = 160 szt.	9002428147436	1 4743
60 x 130 cm	0,6 cm / 0,78 m ²	1 szt., 1 paleta = 160 szt.	9002428047446	4744
60 x 130 cm	1 cm / 0,78 m ²	1 szt., 1 paleta = 108 szt.	9002428130896	1 3089
60 x 260 cm	1 cm / 1,56 m ²	1 szt., 1 paleta = 108 szt.	9002428047453	4745
60 x 260 cm	2 cm / 1,56 m ²	1 szt., 1 paleta = 60 szt.	9002428047460	4746
60 x 260 cm	3 cm / 1,56 m ²	1 szt., 1 paleta = 40 szt.	9002428047477	4747
60 x 260 cm	4 cm / 1,56 m ²	1 szt., 1 paleta = 30 szt.	9002428047484	4748
60 x 260 cm	5 cm / 1,56 m ²	1 szt., 1 paleta = 24 szt.	9002428047491	4749
60 x 260 cm	6 cm / 1,56 m ²	1 szt., 1 paleta = 20 szt.	9002428047576	4757
60 x 260 cm	8 cm / 1,56 m ²	1 szt., 1 paleta = 16 szt.	9002428095881	9588
60 x 260 cm	10 cm / 1,56 m ²	1 szt., 1 paleta = 12 szt.	9002428162682	16268



Płyta **UNITOP-PLATTE** Unitop Entkoppelungsplatte



Grupa rabatowa: KLT-03



Zbudowane ze specjalnie sprasowanych włókien poliestrowych płyty redukujące naprężenia i wyciszające dźwięki uderzeniowe, przeznaczone do stosowania pod płytkami ceramicznymi i parkietem, w tym pod parkietem warstwowym. Szczególnie polecane do podłogi problematycznych, o niewystarczającej wytrzymałości. Do stosowania w połączeniu z klejami do parkietu PU 566, PU560, LE 555 i X-Bond oraz elastycznymi, szybkowiązującymi klejami do płytek Murexin. Na zewnątrz budynków płyty Unitop należy stosować wyłącznie w połączeniu z izolacją. Format płyty: 120 x 60 cm = 0,72 m². Dostępne grubości płyt: 4 mm, 9 mm, 15 mm. Na ogrzewanie podłogowe mogą być stosowane jedynie płyty o grubości 4 mm. **Do stosowania wewnątrz i na zewnątrz budynków.**

4 mm		1 szt., 1 paleta = 200 szt.	9002428047507	0 4750
9 mm		1 szt., 1 paleta = 100 szt.	9002428047521	0 4752
15 mm		1 szt., 1 paleta = 60 szt.	9002428047538	0 4753



Grupa rabatowa: KLT-03



Płyta redukująca naprężenia i wyciszająca dźwięki uderzeniowe AKUSTIK-TOP



Akustik-Top Trittschall- und Entkoppelungsplatte

Płyta o wysokiej redukcji dźwięków uderzeniowych i naprężeń przeznaczona do stosowania pod okładziny ceramiczne na ścianach i podłogach (do obciążeń ruchomych do 3 kN/m²) oraz pod parkiety, posadzki wielowarstwowe i laminowane na wszystkich standardowych podłożach budowlanych. Do użycia na podkładach cementowych i anhydrytowych, na lanym asfalcie, suchym jastrychu, płytach wiórowych, starych okładzinach ceramicznych i z kamienia naturalnego, na starych podłożach z dobrze przylegającymi warstwami kleju i zaprawy. Dzięki wielowarstwowej konstrukcji typu „sandwich” (ze zintegrowaną specjalną matą gumową) wycisza dźwięki uderzeniowe. Polecana w nowym budownictwie oraz podczas remontów. Format płyty: 120 x 60 cm = 0,72 m². Grubość płyt: 4 mm. **Do stosowania wewnątrz budynków.**

Tłumienie odgłosu kroków: ok. 15 dB - na podłożu z klejem do płytek
ok. 17 dB - na podłożach z dyspersją mocującą WL730

4 mm		1 szt., 1 paleta = 200 szt.	9002428140659	14065
------	--	-----------------------------	---------------	-------



- szybsze i bardziej równomierne rozprzewodzenie ciepła
- na remontowane i problematyczne podłoża w warstwie

Grupa rabatowa: KLT-03



Płyta redukująca naprężenia i rozprzewadzająca ciepło THERMO-TOP



Thermo-Top Wärmeverteilungs- und Entkoppelungsplatte

Płyta redukująca naprężenia z podłoża i zapewniająca równomierne i szybsze rozprzewodzenie ciepła z instalacji ogrzewania podłogowego na powierzchnię posadzki. Przeznaczona szczególnie na problematyczne i remontowane podłoża, pod okładziny ceramiczne i z kamienia naturalnego oraz pod parkiet, deski warstwowe czy panele laminowane. Płyta jest odporna na gnicie i pęknięcie, może być stosowana na powierzchniach ścian i podłóg, mocowana jest do podłoża na tym samym kleju, którym będzie klejona posadzka (czyli cementowe elastyczne kleje do płytek Murexin lub kleje do parkietu PU 560, LE 555 lub kleje z serii Murexin X-BOND).

2 mm	1 szt.	1 szt., 1 paleta = 400 szt.	9002428165362	1 6536
------	--------	-----------------------------	---------------	--------



Grupa rabatowa: BAT



Fugen Akryl **AC 10** Fugenacryl AC 10

Uniwersalny biały uszczelniacz akrylowy do wypełniania rys i pęknięć. Wydajność z kartusza ok. 12,5 mb (spoina 5x5 mm). **Do stosowania wewnątrz i na zewnątrz budynków.**

310 ml	KTU	1 szt., 1 paleta = 96 szt.	9002438139384	13938
--------	-----	----------------------------	---------------	-------

2. Systemy klejenia wykładzin

	Strona
2.1 Kleje do wykładzin PVC	26
2.2 Kleje do paneli LVT	27
2.3 Kleje do wykładzin dywanowych	28
2.4 Dyspersje mocujące do płytek dywanowych	28
2.5 Kleje kontaktowe	29
2.6 Kleje specjalne	30
2.7 Systemy do klejenia wykładzin antyelektrostatycznych	33

2.1 KLEJE DO WYKŁADZIN PVC

EAN

Art.-Nr.



D 338 – klej do wykładzin PVC Einseitklebstoff D 338



Dyspersyjny klej do elastycznych wykładzin podłogowych PVC i CV, w rolkach i płytkach. Może być stosowany do klejenia wykładzin tekstylnych na spodach gładkich lub wytłaczanych, lateksowanych lub piankowych. Nadaje się do stosowania na jastrzychy z wodnym ogrzewaniem podłogowym. Odporny na obciążenie kółkami foteli biurowych.

Do stosowania wewnątrz budynków.

Zużycie: ok. 300 - 450 g/m², zależne od podłoża i rodzaju wykładzin

Czas wstępnego odparowania: do 15 minut

Czas układania: 30-40 minut

Grupa rabatowa: KLT-01

20 kg	KE	1 szt., 1 paleta = 24 szt.	9002689052074	5207
-------	----	----------------------------	---------------	------



D 390 – uniwersalny klej do wykładzin PVC



Universalklebstoff D 390

Wysokiej jakości klej dyspersyjny na bazie żywic syntetycznych do klejenia wykładzin PVC ściennych i podłogowych w płytkach i rolkach, jak również wykładzin tekstylnych na spodach gładkich, wytłaczanych, lateksowanych lub z pianki poliuretanowej. Odporny na obciążenie kółkami foteli biurowych, nadaje się na wodne ogrzewanie podłogowe. **Do stosowania wewnątrz budynków.**

Zużycie: ok. 280 – 400 g/m²

Czas wstępnego odparowania: 20-30 minut

Czas układania: 40-50 minut

Grupa rabatowa: KLT-01

1 kg	KE	1 szt., 1 karton = 10 szt., 1 paleta = 350 szt.	9002689061915	6191
6 kg	KE	1 szt., 1 paleta = 85 szt.	9002689061946	6194
12 kg	KE	1 szt., 1 paleta = 36 szt.	9002689061939	6193



D 391 – uniwersalny klej do wykładzin PVC



Nass- und Haftbettklebstoff D 391

Niskoemisyjny, bezrozpuszalnikowy i bezwonny, klej dyspersyjny o wysokiej sile klejenia przeznaczony do układania wielu rodzajów wykładzin podłogowych i ściennych PVC, wykładzin tekstylnych na spodach gładkich, wytłaczanych lub pokrytych lateksem, a także na podwójnych spodach syntetycznych i z pianki poliuretanowej. Można go używać do klejenia techniką na półsucho lub na mokro, na podłożach chłonnych i słabo chłonnych wewnątrz budynków. Klej posiada długi czas układania, nadaje się na ogrzewanie podłogowe oraz obciążanie krzesłami na kółkach.

Do stosowania wewnątrz budynków.

Zużycie: ok. 300 - 450 g/m², zależne od podłoża i rodzaju wykładziny

Czas wstępnego odparowania: 10-40 minut

Czas układania: 40-50 minut

Grupa rabatowa: KLT-01

20 kg	KE	1 szt., 1 paleta = 24 szt.	9002689066927	6692
-------	----	----------------------------	---------------	------



LF 300 – klej specjalny Spezial Haftbettklebstoff LF 300



Specjalny klej żywiczno-dyspersyjny o bardzo wysokiej sile klejącej, nie zawierający rozpuszczalników. Można nim kleić na mokro, półsucho oraz na kontakt. Służy do klejenia wykładzin elastycznych, podkładów tłumiących oraz wykładzin tekstylnych na podłogach i ścianach, zarówno na podłożach chłonnych jak i niechłonnych. Charakteryzuje się bardzo długim czasem układania. Można nim kleić wykładziny PVC na PVC. Nadaje się na ogrzewanie podłogowe. Jest odporny na obciążanie krzesłami na kółkach oraz szamponowanie wykładzin tekstylnych. **Do stosowania wewnątrz budynków.**

Zużycie: ok. 200 - 400 g/m², zależne od podłoża i rodzaju wykładziny

Czas wstępnego odparowania: 10-40 minut

Czas układania: 1-2 godz.

Grupa rabatowa: KLT-01

12 kg	KE	1 szt., 1 paleta = 36 szt.	9002689063919	6391
-------	----	----------------------------	---------------	------

2.1 KLEJE DO WYKŁADZIN PVC

EAN

Art.-Nr.

Uniwersalny klej do wykładzin **Quattro Floor D 444**

Bodenbelagsklebstoff Quattro Floor D 444

- możliwość szybkiego montażu
- wysoka wytrzymałość wczesna i końcowa
- uniwersalne zastosowanie
- oszczędność kosztów magazynowania dzięki szerokiemu zakresowi zastosowań

Grupa rabatowa: KLT-01



Niskoemisyjny, wysokiej jakości, niezwykle mocny, szybki, multifunkcyjny, uniwersalny klej do elastycznych wykładzin podłogowych. Przeznaczony do klejenia homogenicznych i heterogenicznych wykładzin PVC w płytkach i rolkach, do paneli winylowych, linoleum, wykładzin kauczukowych do 4 mm grubości, wykładzin tekstylnych na wszystkich popularnych spodach, do lekkich wykładzin filcowych i igłowanych. Klej może być stosowany na posadzkach z wodnym ogrzewaniem podłogowym, może być obciążany kółkami foteli biurowych. Minimalizuje skurcz wykładziny oraz ślady po pacy pod wykładzinami. Klej odznacza się twardą spoiną i wysoką wytrzymałością cieplną.

Zużycie: PVC, panele winylowe, wykładziny CV, wykładziny kauczukowe w rolkach i płytkach: paca zębata A2 ok. 280 - 330 g/m²,

Linoleum, korek: paca zębata B1, B2 ok. 330- 370 g/m²,

Wykładziny tekstylne i igłowane, wykładziny na podwójnych spodach: paca zębata B2 ok. 330-370 g/m²

Czas wstępnego odparowania: max. 15 min.

Czas układania: 0 – 20 min.

14 kg	KE	1 szt., 1 paleta = 33 szt.	9002689315063	3 1506
-------	----	----------------------------	---------------	--------

2.2 KLEJE DO PANELI LVT

Klej do paneli winylowych **LVT D 495**

Designbelagsklebstoff D 495

- twarde żłobki kleju
- zbrojony włóknami
- łatwe nakładanie

Grupa rabatowa: KLT-01

Zbrojony włóknami klej dyspersyjny o wysokiej przyczepności i stabilności wymiarowej. Klej o wysokiej wytrzymałości na ścinanie i twardych żłobkach kleju, niskoemisyjny, bezrozsączalnikowy do stosowania na mokro. Zapobiega tworzeniu się szczelin na styku paneli LVT. Przeznaczony do klejenia wykładzin PVC-design, wykładzin PVC i CV w rolkach i płytkach, wykładzin poliolefinowych, wykładzin kauczukowych w rolkach i płytkach o grubości do 4 mm, wykładzin tekstylnych o spodach jutowych lub z włókien syntetycznych, z pianki lateksowej, spodach lateksowych tłoczonych lub z pianki PU. Nadaje się na ogrzewanie podłogowe i obciążenie kółkami krzesel. **Do stosowania wewnątrz budynków.**

Zużycie: ok. 250 – 350 g/m² zależnie od podłoża i spodu wykładziny

Czas wstępnego odparowania: do 10 min.

Czas układania: ok. 20-25 min.

6 kg	KE	1 szt., 1 paleta = 85 szt.	9002689162742	1 6274
14 kg	KE	1 szt., 1 paleta = 36 szt.	9002689158325	1 5832

Specjalny klej do wykładzin i paneli LVT **X-Bond MS-K 499**

Spezial Designbelagsklebstoff X-Bond MS-K 499

- nie zawiera lotnych plastyfikatorów
- odporny na działanie wody
- spoina twarodoelastyczna



Grupa rabatowa: KLT-01

Jednoskładnikowy specjalny klej na bazie MS-polimerowej do klejenia paneli LVT, homogenicznych i heterogenicznych wykładzin PVC w rolkach i płytkach, wykładzin CV, wykładzin gumowych w rolkach i płytkach (do 10 mm grubości, większe grubości po uzgodnieniu z działem technicznym Murexin) oraz sztucznej trawy. Klej przeznaczony jest do stosowania na chłonnych i niechłonnych podłożach. Klej szczególnie zalecany jest w przypadku podwyższonych obciążeń termicznych i mechanicznych. Klej jest odporny na działanie wody i warunki pogodowe. **Do stosowania wewnątrz i na zewnątrz budynków.**

Zużycie: ok. 300 - 600 g/m² w zależności od podłoża i spodu wykładziny

Czas wstępnego odparowania: 0 – 20 min. (w zależności od podłoża, na podłożach chłonnych można kleić na mokro, na podłożach niechłonnych po krótkim odparowaniu kleju)

Czas układania: 35 – 50 min.

12 kg	KE	1 szt., 1 paleta = 33 szt.	9002689308164	3 0816
-------	----	----------------------------	---------------	--------

2.3 KLEJE DO WYKŁADZIN DYWANOWYCH

EAN

Art.-Nr.



DK 44 – klej do wykładzin dywanowych



Teppich- und Nadelfilzklebstoff DK 44

Grupa rabatowa: KLT-01

Dyspersyjny klej o zwiększonej sile początkowej, do klejenia wykładzin tekstylnych na podłożach chłonnych wewnątrz budynków. Długi czas układania umożliwia np. korektę wzoru, dopasowanie itp. Nadaje się do klejenia wykładzin tekstylnych ze spodami gładkimi, lateksowymi, syntetycznymi lub z pianki poliuretanowej, do tkanych wykładzin wełnianych oraz polipropylenowych wykładzin igłowanych. Można go używać na jastrychach z wodnym ogrzewaniem podłogowym. Jest odporny na obciążanie krzesłami na kółkach oraz szamponowanie wykładzin tekstylnych. **Do stosowania wewnątrz budynków.**

Zużycie: ok. 400 - 600 g/m², zależne od podłoża i rodzaju wykładziny

Czas wstępnego odparowania: 10 minut

Czas układania: 40-50 minut

20 kg	KE	1 szt., 1 paleta = 24 szt.	9002689092964	9296
-------	----	----------------------------	---------------	------



DK 74 – klej specjalny do linoleum i wykładzin tekstylnych



Spezial Linol- und Teppichklebstoff

Grupa rabatowa: KLT-01

Specjalny klej dyspersyjny o zmniejszonej zawartości wody oraz wysokiej początkowej sile klejenia i wytrzymałości końcowej. Do klejenia wykładzin igłowanych oraz wykładzin tekstylnych na spodach naturalnych i syntetycznych, również linoleum. Do stosowania na chłonnych podłożach mineralnych oraz przeszlifowanych płytach wiórowych, skleje i OSB. Nadaje się na wodne ogrzewanie podłogowe. Odporny jest na obciążanie krzesłami na kółkach oraz szamponowanie wykładzin tekstylnych. **Do stosowania wewnątrz budynków.**

Zużycie: ok. 350 - 550 g/m², zależne od podłoża i rodzaju wykładziny

Czas wstępnego odparowania: 10-15 minut

Czas układania: ok. 30 minut

20 kg	KE	1 szt., 1 paleta = 24 szt.	9002689054085	5408
-------	----	----------------------------	---------------	------

2.4 DYSPERSJE MOCUJĄCE DO PŁYTEK DYWANOWYCH



WL 720 – dyspersja mocująca Universalfixierung WL 720



Grupa rabatowa: KLT-01

Bezrozsączalnikowy uniwersalny preparat mocujący umożliwiający usunięcie i ponowne mocowanie wykładzin. Przeznaczony do mocowania wykładzin dywanowych w płytkach na spodzie tekstylnym, z PVC, filcu lub włókniny. Odporny na obciążenia krzesłami na kółkach. Nadaje się do stosowania na wodnym ogrzewaniu podłogowym. **Do stosowania wewnątrz budynków.**

Zużycie: ok. 100 - 150 g/m², zależne od podłoża i rodzaju wykładziny

Czas schnięcia: 20-60 minut

2,8 kg	KE	1 szt., 1 paleta = 100 szt.	9002689368298	3 6829
5 kg	KE	1 szt., 1 paleta = 85 szt.	9002689101925	1 0192
25 kg	KE	1 szt., 1 paleta = 12 szt.	9002689072812	7281



WL 730 – dyspersja mocująca Universalfixierung WL 730



Grupa rabatowa: KLT-01

Wysoko jakościowa dyspersja mocująca o dużej przyczepności służąca do mocowania wykładzin dywanowych w płytkach, Na spodach z PVC lub PU. Produkt znajduje również zastosowanie przy mocowaniu wykładzin PVC i dywanowych wykładzin z rolki. Wykładziny można trwale przymocować, a po okresie użytkowania łatwo je usunąć. Odporny na obciążenia krzesłami na kółkach, nadaje się na wodne ogrzewanie podłogowe.

Do stosowania wewnątrz budynków.

Zużycie: ok. 100 - 150 g/m², zależne od podłoża i rodzaju wykładziny

Czas schnięcia: 20-60 minut

10 kg	KE	1 szt., 1 paleta = 36 szt.	9002689092360	9236
-------	----	----------------------------	---------------	------

2.5 KLEJE KONTAKTOWE

EAN

Art.-Nr.



Grupa rabatowa: KLT-01

Rexopren 1310 – klej kontaktowy

Kontaktklebstoff Rexopren 1310

Szybkoschnący, rozpuszczalnikowy klej kontaktowy. Produkt służy do klejenia wykładzin z PVC, kauczuku, linoleum, wykładzin tekstylnych, listew cokołowych. Znajduje zastosowanie przy klejeniu wykładzin na schodach, ścianach, cokołach i posadzkach. Nadaje się na wodne ogrzewanie podłogowe. Odporny na obciążanie kółkami krzesel.

Do stosowania wewnątrz budynków.**Zużycie:** ok. 300 - 350 g/m² przy obustronnym nanoszeniu**Czas klejenia kontaktowego:** w ciągu ok. 60 min.**Czas odparowania kleju:** ok. 10 - 15 minut

900 g	BDO	18 szt. / karton, 1 paleta = 324 szt.	9002689093367	9336
5 kg	BLE	1 szt., 1 paleta = 80 szt.	9002689093398	9339



Grupa rabatowa: KLT-01

Specjalny klej kontaktowy KK 346

Spezialkontaktklebstoff KK 346

Szybkoschnący klej kontaktowy rozpuszczalnikowy do pomieszczeń o bardzo intensywnym użytkowaniu. Do klejenia profili PVC wewnątrz i na zewnątrz, wykładzin gumowych lub korkowych w płytkach, wszelkiego rodzaju płyt laminowanych z tworzywa sztucznego, listwach przypodłogowych i narożnikowych. Stosować tylko w dobrze wentylowanych pomieszczeniach. **Do stosowania wewnątrz budynków.**

Zużycie: ok. 300 – 350 g/m² przy obustronnym nanoszeniu**Czas odparowania kleju:** ok. 10 – 30 minut

5 kg	BLE	1 Stk., 1 Pal. = 80 Stk.	9002689160564	1 6056
10 kg	BLE	1 Stk., 1 Pal. = 42 Stk.	9002689101918	1 0191



Grupa rabatowa: KLT-01

**Klej kontaktowy KK 990** Kontaktklebstoff KK 990

Tiksotropowy, bezrozpuszczalnikowy klej kontaktowy o wysokiej przyczepności i chwycie początkowym. Klej przeznaczony do klejenia listew cokołowych, wykładzin tekstylnych na powierzchniach ścian i posadzek, do klejenia mat ochronnych z korka, granulatów gumowych, laminatów i cienkiej sklejki, włókninowych, wykładzin PVC. Klej nadaje się na wodne ogrzewanie podłogowe i obciążenie kółkami foteli biurowych. Umożliwia kilkukrotną korektę ułożenia wykładziny.

Do stosowania wewnątrz budynków.**Zużycie:** ok. 250 - 350 g/m² przy klejeniu kontaktowym (nakładanie na spód wykładziny i podłoże)**Czas odparowania:** 15 – 35 min. (w zależności od sposobu klejenia)

5 kg	KE	1 szt., 1 paleta = 80 szt.	9002689306306	3 0630
------	----	----------------------------	---------------	--------

2.6 KLEJE SPECJALNE

EAN

Art.-Nr.



Uniwersalny klej do wykładzin Quattro Floor D 444

Bodenbelagsklebstoff Quattro Floor D 444

- możliwość szybkiego montażu
- wysoka wytrzymałość wczesna i końcowa
- uniwersalne zastosowanie
- oszczędność kosztów magazynowania dzięki szerokiemu zakresowi zastosowań

Niskoemisyjny, wysokiej jakości, niezwykle mocny, szybki, multifunkcyjny, uniwersalny klej do elastycznych wykładzin podłogowych. Przeznaczony do klejenia homogenicznych i heterogenicznych wykładzin PVC w płytkach i rolkach, do paneli winylowych, linoleum, wykładzin kauczukowych do 4 mm grubości, wykładzin tekstylnych na wszystkich popularnych spodach, do lekkich wykładzin filcowych i igłowanych. Klej może być stosowany na posadzkach z wodnym ogrzewaniem podłogowym, może być obciążany kółkami foteli biurowych. Minimalizuje skurcz wykładziny oraz ślady po pacy pod wykładzinami. Klej odznacza się twardą spoiną i wysoką wytrzymałością cieplną.

Zużycie: PVC, panele winylowe, wykładziny CV, wykładziny kauczukowe w rolkach i płytkach: paca zębata A2 ok. 280 - 330 g/m²,

Linoleum, korek: paca zębata B1, B2 ok. 330- 370 g/m²,

Wykładziny tekstylne i igłowane, wykładziny na podwójnych spodach: paca zębata B2 ok. 330-370 g/m²

Czas wstępnego odparowania: max. 15 min.

Czas układania: 0 – 20 min.

Grupa rabatowa: KLT-01



14 kg	KE	1 szt., 1 paleta = 33 szt.	9002689315063	3 1506
-------	----	----------------------------	---------------	--------



D 494 – klej do linoleum Linotex Profi D 494

Bezrozpuszczalnikowy, wysokojakościowy, klej dyspersyjny na bazie lateksu o bardzo wysokiej sile klejenia i szybkim chwycie. Do klejenia linoleum w rolkach i płytkach. Produkt można zastosować również do klejenia korka oraz wykładzin tekstylnych i igłowanych. Nadaje się do stosowania na jastrzychach z wodnym ogrzewaniem podłogowym oraz obciążanie krzesłami na kółkach. **Do stosowania wewnątrz budynków.**

Zużycie: ok. 300 - 500 g/m², zależne od podłoża i rodzaju wykładziny

Czas odparowania: nie wymagany

Czas układania: ok. 20 - 30 minut

Grupa rabatowa: KLT-01



20 kg	KE	1 szt., 1 paleta = 24 szt.	9002689077046	7704
-------	----	----------------------------	---------------	------



CR 5 – klej do wykładzin kauczukowych

Kautschuk-Klebstoff CR 5

Niskoemisyjny, specjalny klej dyspersyjny o wyjątkowo szybkim wzroście siły klejącej. Do klejenia wykładzin kauczukowych o grubości do 3,2 mm (np. Noraplan) w płytkach i rolkach, na podłożach chłonnych. Nadaje się na wodne ogrzewanie podłogowe. Odporny na obciążanie krzesłami na kółkach. **Do stosowania wewnątrz budynków.**

Zużycie: ok. 300 - 400 g/m², zależne od podłoża i rodzaju wykładziny

Czas wstępnego odparowania: nie wymagany

Czas układania: 15-20 minut

Grupa rabatowa: KLT-01



14 kg	KE	1 szt., 1 paleta = 36 szt.	9002689106340	10634
-------	----	----------------------------	---------------	-------



2K PU 330 – klej specjalny do wykładzin Klebstoff 2K PU 330

Dwuskładnikowy, szybkowiążący, bezrozpuszczalnikowy, klej poliuretanowy. Twardoelastyczny po związaniu, odporny na duże obciążenia mechaniczne, termiczne i chemiczne. Służy do klejenia wykładzin kauczukowych (np. Norament) oraz PVC w zastosowaniu przemysłowym, poddawanych bardzo intensywnej eksploatacji. Nadaje się również do wykładzin sportowych z kauczuku, sztucznej trawy, PVC, linoleum na chłonnych i niechłonnych podłożach. Posiada wysoką odporność na działanie wody i zewnętrzne warunki atmosferyczne. Nadaje się na wodne ogrzewanie podłogowe. Odporny na obciążanie krzesłami na kółkach. **Do stosowania wewnątrz i na zewnątrz budynków.**

Zużycie: 300 – 1300 kg/m², zależne od podłoża i rodzaju wykładziny

Czas zużycia po zmieszaniu: ok. 20-40 minut

Proporcje wagowe: komponent A : komponent B = 5 : 1

Możliwość obciążania: po ok. 12-24 godzinach

Grupa rabatowa: KLT-01



6 kg	EH			
5 kg	BLE	1 szt., 1 paleta = 80 szt., komponent A	9002689063650	6365
1 kg	BKA	1 szt., 1 paleta = 357 szt., komponent B	9002689063643	6364
12 kg	EH			
10 kg	BLE	1 szt., 1 paleta = 42 szt., komponent A	9002689363651	3 6365
2 kg	BKA	1 szt., 1 paleta = 100 szt., komponent B	9002689163640	1 6364

2.6 KLEJE SPECJALNE

EAN

Art.-Nr.



Klej specjalny X-Bond MS-K88 Express

Spezialklebstoff X-Bond MS-K 88 Express

Trwale elastyczny, jednoskładnikowy, szybki klej na bazie MS-polimerów. Klej odznacza się szybkim chwytem, nie spływa z pionowych powierzchni. Wykazuje się bardzo wysoką przyczepnością do różnych podłoży, również gładkich i niechłonnych. Jednocześnie klei i uszczelnia. Znakomicie nadaje się do klejenia kombinacyjnego różnych materiałów, listew progowych, przypodłogowych dylatacyjnych itp. **Do stosowania wewnątrz i na zewnątrz budynków.**

Odporność na temperaturę po utwardzeniu: od -40°C do +100°C

Czas otwarty: ok. 10 minut

Czas utwardzenia (powłoka o grubości 3 mm): ok. 24 godz.

Grupa rabatowa: KLT-01

290 ml	KTU	12 szt. / karton, 1 paleta = 1200 szt.	9002689132479	1 3247
--------	-----	--	---------------	--------



Klej specjalny X-Bond MS-K88

Spezialklebstoff X-Bond MS-K88



Trwale elastyczny, odporny na warunki atmosferyczne, jednokomponentowy klej na bazie MS-polimer. Bezwodny, bezrozpuszczalnikowy, nie zawierający izocyjanianów ani silikonów. Odporny na UV i zmienne warunki pogodowe. Niweluje działanie sił i zapobiega przenoszeniu niekorzystnych naprężeń na podłoże. Ma neutralny zapach i bardzo niski poziom emisji zgodnie z EC1. Jako środek uszczelniający i klejący nadaje się do uniwersalnego stosowania. Cechuje go duża przyczepność do gładkich, chłonnych i niechłonnych powierzchni. Nadaje się do klejenia materiałów izolacyjnych np. styropianu na betonie, szkła, cegle czy metalu, do klejenia ceramiki, kamienia, parapetów, drewna i parkietu na różnych podłożach; do kombinacyjnego klejenia metalu, betonu, kamienia itp. oraz innych różnych materiałów (zaleca się wykonanie próby); jako powłoka uszczelniająca oraz klej do parkietu na jastrychach cementowych o wilgotności resztkowej do max. 4%CM (warstwa kleju musi tworzyć ciągłą, szczelną i jednorodną powłokę o grubości 1-2 mm). Może być stosowany przy ogrzewaniu podłogowym. Zmniejsza hałas uderzeniowy do 14dB, zgodnie z normą DIN 52210. **Do stosowania wewnątrz i na zewnątrz budynków.**

Odporność na temperaturę po utwardzeniu: od -40°C do +100°C

Zużycie: 0,7 – 1,2 kg/m² w zależności od szorstkości podłoża, rodzaju klejonego materiału i użytej pacy zębatej

Czas otwarty: ok. 30-40 minut

Czas utwardzenia: ok. 12-48 godz.

Grupa rabatowa: KLT-01

15 kg	KE	1 szt., 1 paleta = 33 szt.	9002689125938	1 2593
-------	----	----------------------------	---------------	--------

PRODUKT TIPPS

SHOWER SYSTEM LVT MUREXIN*

NOWOŚĆ

- nowoczesna aranżacja wnętrz oraz duża różnorodność paneli LVT możliwych do zastosowania,
- łatwość wykonania remontu łazienki,
- możliwość montażu na istniejących płytkach ceramicznych,
- zastosowanie elastycznej hydroizolacji najlepiej zabezpieczającej przed wilgocią, bez konieczności montowania mat hydroizolacyjnych,
- zastosowanie specjalnego kleju, który uszczelnia i klei jednocześnie,
- możliwość zastosowania fugi epoksydowej.



* SHOWER SYSTEM LVT MUREXIN jest dedykowany do paneli LVT przeznaczonych do montażu w mokrych przestrzeniach firm Designflooring i Gerflor

Kleje przewodzące do systemowych posadzek antyelektrostatycznych

Zasadnicza różnica pomiędzy posadzkami przewodzącymi (10^4 do 10^8 Ohm) i antystatycznymi (10^8 do 10^{10} Ohm) widoczna jest w rezystancji upływu. Zastosowanie odpowiednich produktów pozwoli na właściwe użytkowanie pomieszczeń. W przypadku pomieszczeń, gdzie ma być ułożona wykładzina prądoprzewodząca MUREXIN poleca stosowanie kleju z dodatkiem włókiem węglowych EL 630.

Pojawianie się ładunków elektrycznych (elektryczność statyczna)

Zjawisko to powstaje wskutek ruchu – a precyzyjniej – podczas tarcia np. podeszw butów na posadzkach będących izolatorami czyli np. z tworzyw sztucznych. Gromadzeniu się ładunków elektrostatycznych sprzyja niska wilgotność powietrza.



Pomieszczenia, w których należy zapobiegać gromadzeniu się ładunków elektrostatycznych na powierzchni posadzki to np. pomieszczenia gdzie wytwarzane są i pracują czułe urządzenia elektroniczne jak serwerownie, pomieszczenia szpitalne gdzie pracuje aparatura rentgenowska lub rezonans magnetyczny, a także obszary gdzie może dojść do zapłonu lub wybuchu na skutek przeskoku iskry jak magazyny paliw czy amunicji itp.

Posadzki antyelektrostatyczne zapobiegają gromadzeniu się ładunków elektrycznych na powierzchni posadzki. Systemowe rozwiązania składają się z odpowiedniej wykładziny przewodzącej, kleju do wykładzin oraz taśmy miedzianej, która odprowadza ładunki elektryczne do uziemienia budynku. Kleje do wykładzin powinny być modyfikowane dodatkiem włókien węglowych lub grafitem, dzięki czemu mają właściwości przewodzące, a przy tym powinny odznaczać się wysoką siłą klejącą. Do klejenia wykładzin stosowane są najczęściej kleje dyspersyjne.

MUREXIN oferuje kompletny system produktów do przygotowania podłoża oraz klejenia różnych rodzajów wykładzin przewodzących. Są to m.in. silanowy klej prądoprzewodzący EL 650, dyspersyjny klej antyelektrostatyczny EL 630, antystatyczna dyspersja mocująca do płytek dywanowych EL 720. Do odprowadzania ładunków elektrycznych stosowana jest samoprzylepna taśma miedziana KB 20.

PRODUKT TIPPS

Specjalny silanowy klej prądoprzewodzący EL 650

- łatwy w nakładaniu
- uniwersalne zastosowanie
- zawiera specjalne dodatki
- wolny od składników migrujących
- nieszkodliwy fizjologicznie
- jednoskładnikowy
- alternatywa dla klejów poliuretanowych



Klej antyelektrostatyczny EL 630

- ulepszona receptura
- jasny klej zbrojony włóknami
- znakomite właściwości aplikacyjne
- wysoka odporność na ścinanie



2.7 SYSTEMY DO KLEJENIA WYKŁADZIN ANTYELEKTROSTATYCZNYCH

EAN

Art.-Nr.



- jednoskładnikowy
- na silne obciążenia
- wysoka stabilność wymiarowa

Grupa rabatowa: KLT-01



Specjalny silanowy klej przewodzący EL 650

Spezial-MSP Klebstoff EL 650

Przewodzący, jednoskładnikowy, specjalny klej na bazie MS-polimerów do klejenia przewodzących wykładzin PVC i gumowych (do 10 mm grubości) w płytkach i rolkach. Klej przeznaczony jest do stosowania na chłonnych i niechłonnych podłożach. Klej szczególnie zalecany jest w przypadku podwyższonych obciążeń termicznych i mechanicznych. **Do stosowania wewnątrz i na zewnątrz budynków.**

Zużycie: ok. 350 - 800 g/m² w zależności od podłoża i spodu wykładziny

Czas wstępnego odparowania: do 30 min. (w zależności od podłoża, na podłożach chłonnych można kleić na mokro, na podłożach niechłonnych po krótkim odparowaniu kleju)

Czas układania: do 40 min.

10 kg	KE	1 szt., 1 paleta = 33 szt.	9002689310235	3 1023
-------	----	----------------------------	---------------	--------



- wysoka przyczepność początkowa
- wysoka siła klejenia

Grupa rabatowa: KLT-01

Klej antyelektrostatyczny EL 630

Faserklebstoff EL 630

Przewodzący, jednoskładnikowy, bezrozpuszczalnikowy, zbrojony włóknami, elastyczny klej dyspersyjny do klejenia przewodzących wykładzin PVC i gumowych (do 2,5 mm grubości) w płytkach i rolkach, do klejenia przewodzących wykładzin tekstylnych na spodach jutowych lub podwójnych syntetycznych spodach, spodach lateksowanych, wykładzinach igłowanych i linoleum. **Do stosowania wewnątrz budynków.**

Zużycie: ok. 250 - 450 g/m² w zależności od podłoża i spodu wykładziny

Czas wstępnego odparowania: 5 - 15 min.

11 kg	KE	1 szt., 1 paleta = 36 szt.	9002689310242	3 1024
-------	----	----------------------------	---------------	--------



Dodatek antystatyczny AS 7

Antistatik Zusatz AS 7

Dodatek antystatyczny do dyspersji mocującej WL 720. 170 g należy dodać na opakowanie 2,8 kg lub 300 g na opakowanie 5 kg. Umożliwia układanie płytek dywanowych przewodzących.

Zużycie: ok. 10 g/m² w zależności od podłoża i spodu płytki dywanowej

Czas wstępnego odparowania: 5 - 15 min.

170 g	KDO	1 szt., 1 karton = 24 szt.	9007921317133	3 1713
300 g	KDO	1 szt., 1 karton = 19 szt.	9007921317140	3 1714

Grupa rabatowa: KLT-01



NOWOŚĆ



Miedziana taśma przewodząca KB 20

Kupferband KB 20

Miedziana, samoprzylepna, przewodząca ładunki elektryczne taśma o szerokości 15 mm przeznaczona do wykonywania posadzek odprowadzających ładunki elektryczne w systemie wykładzin antyelektrostatycznych oraz epoksydowych żywic przewodzących ASG/ASD. **Do stosowania wewnątrz pomieszczeń.**

20 mb	ROL	1 szt., 20 szt./karton, 1 paleta = 12 kartonów	9002689058953	5895
-------	-----	--	---------------	------

Grupa rabatowa: KLT-01

Kleje do parkietu MUREXIN



X-Bond MS-K509 to jednoskładnikowy, elastyczny klej do parkietu, który nie zawiera wody i rozpuszczalników. Proces utwardzania tego kleju następuje wskutek pochłaniania wilgoci zawartej w otoczeniu. Jego dużą zaletą jest tłumienie dźwięków uderzeniowych do 14 dB zgodnie z normą DIN 52210.

Jest przeznaczony do klejenia wszelkich rodzajów posadzek drewnianych z gatunków europejskich i egzotycznych. Jest szczególnie zalecany do parkietów litych, doskonały do desek 2 i 3 warstwowych, również o dużych wymiarach. Doskonale sprawdza się wszędzie tam, gdzie niezbędna jest szybka zabudowa dużych powierzchni.

Może być stosowany na podkładach cementowych, anhydrytowych oraz na podłożach drewnianych i płytach drewnopodobnych np. płytach OSB po przeszlifowaniu. Nadaje się na wodne ogrzewanie podłogowe. Do stosowania wewnątrz budynków. Produkty z serii X-Bond są zarówno łatwe w nakładaniu jak i przyjazne dla wykonawców dlatego, że nie wywołują reakcji alergicznych i podrażnienia skóry. Nie emitują uciążliwych zapachów podczas ich nakładania ani późniejszego użytkowania pomieszczeń. Dlatego też kleje X-Bond są bardzo często stosowane zarówno w budynkach prywatnych jak i budynkach użyteczności publicznej np. szkoły, przedszkola, biura i urzędy.

PU 560 to dwuskładnikowy klej poliuretanowy przeznaczony do klejenia wszystkich rodzajów posadzek drewnianych z gatunków europejskich i egzotycznych. Jest bezrozpuszczalnikowy i nie zawiera wody. Jego dużą zaletą jest wysoka wytrzymałość spoiny klejowej, a w związku z tym możliwość dużych obciążeń klejonej powierzchni. Jest ekonomiczny, przeznaczony do wszystkich rodzajów parkietu i drewna (deszczulek parkietowych, parkietu lamelowego, mozaiki przemysłowej, mozaiki tradycyjnej i pałacowej, desek podłogowych, parkietu taflowego, desek 2 i 3 warstwowych). W przypadku drewna egzotycznego zaleca się wykonanie próby klejenia. Nadaje się na wodne ogrzewanie podłogowe. Do stosowania wew. budynków.

PRODUKT TIPPS

Elastyczny klej do parkietu **X-Bond MS-K 509**

- trwale elastyczny
- nie zawiera rozpuszczalników ani wody
- tłumi dźwięki uderzeniowe
- nie powoduje reakcji alergicznych



PATRZ STRONA 36

Poliuretanowy klej do parkietu **PU 560**

- możliwość dużych obciążeń
- ekonomiczny
- wysoka wytrzymałość spoiny klejowej
- do wszystkich rodzajów parkietu i drewna



PATRZ STRONA 36

3. Systemy klejenia drewna i parkietu

	Strona
3.1 Kleje do drewna i parkietu	36
3.2 Systemy lakierów do posadzek drewnianych	40
3.3 Olejowanie drewna	44
3.4 Preparaty do czyszczenia i pielęgnacji posadzek drewnianych	44

3.1 KLEJE DO DREWNA I PARKIETU

EAN

Art.-Nr.



Grunt poliuretanowy PU 5 Express Voranstrich PU 5 Express



Gotowy do użycia, jednoskładnikowy, szybkoschnący grunt poliuretanowy. Nie zawiera wody i rozpuszczalników. Przeznaczony do gruntowania normalnych oraz bardzo chłonnych jastrychów. Nadaje się na wodne ogrzewanie podłogowe. Przeznaczony do gruntowania podłoża przed stosowaniem klejów na bazie poliuretanowej oraz MS-polimer. Może być stosowany na jastrychach cementowych bez ogrzewania podłogowego do odcinania wilgoci resztkowej do 3,5%CM. **Do stosowania wewnątrz budynków.**

Grupa rabatowa: KLT-03

Zużycie: ok. 150 g/m² na warstwę (do gruntowania)
ok. 300 – 450 g/m² jako odcięcie wilgoci (nakładanie w dwóch warstwach)
czas schnięcia: przy stosowaniu jako grunt ok. 2 godz.
przy stosowaniu jako odcięcie wilgoci szczątkowej: następne warstwy po ok. 12 godz.

5 kg	KKA	1 szt., 1 paleta = 96 szt.	9002689304678	15982
11 kg	KKA	1 szt., 1 paleta = 42 szt.	9002689160540	16054



Poliuretanowy klej do parkietu PU 560



Parkettklebstoff PU 560

Bezrozpuszczalnikowy, bezwodny, dwuskładnikowy klej poliuretanowy przeznaczony do klejenia wszystkich rodzajów posadzek drewnianych z gatunków europejskich i egzotycznych oraz parkietów warstwowych na podkładach cementowych, anhydrytowych oraz na podłożach drewnianych i płytach drewnopochodnych np. płytach OSB po przeszlifowaniu. Nadaje się na powierzchnie chłonne i niechłonne, płytki ceramiczne, kamień, metal. Do gruntowania podłoży przed użyciem kleju PU 560 zaleca się grunt poliuretanowy PU 5 Express lub żywicę epoksydową 2K EP 170 (przesypany piaskiem kwarcowym). Nadaje się na wodne ogrzewanie podłogowe. Klej spełnia wymagania normy EN 14293.

Grupa rabatowa: KLT-02

Do stosowania wewnątrz budynków.

Zużycie: 0,9-1,5 kg/m² w zależności od szorstkości podłoża, rodzaju klejonego parkietu i użytej pacy zębatej
Czas użycia po wymieszaniu: 40-50 minut
Szlifowanie parkietu: po ok. 12-24 godz.

10 kg	EH	1 szt., 1 paleta = 39 szt. komponent A+B	9002689158912	15891
-------	----	--	---------------	-------



Poliuretanowy klej do parkietu PU 566



Parkettklebstoff PU 566

Wysokojakościowy, bezrozpuszczalnikowy, bezwodny, dwuskładnikowy klej poliuretanowy przeznaczony do klejenia wszystkich rodzajów posadzek drewnianych z gatunków europejskich i egzotycznych oraz parkietów warstwowych na podkładach cementowych, anhydrytowych oraz na podłożach drewnianych i płytach drewnopochodnych np. płytach OSB po przeszlifowaniu. Nadaje się na powierzchnie chłonne i niechłonne, płytki ceramiczne, kamień, metal. Do gruntowania podłoży przed użyciem kleju PU 566 zaleca się grunt poliuretanowy PU 5 Express lub żywicę epoksydową 2K EP 170 (przesypany piaskiem kwarcowym). Nadaje się na wodne ogrzewanie podłogowe. Klej spełnia wymagania normy EN 14293.

Grupa rabatowa: KLT-02

Do stosowania wewnątrz budynków.

Zużycie: od ok. 0,9-1,5 kg/m² w zależności od szorstkości podłoża, rodzaju klejonego parkietu i użytej pacy zębatej
Czas użycia po wymieszaniu: 40-50 minut
Szlifowanie parkietu: po ok. 12-24 godz.

10 kg	EH	1 szt., 1 paleta = 39 szt. komponent A+B	9002689130918	13091
-------	----	--	---------------	-------



Elastyczny klej do parkietu X-Bond MS-K 509



Parkettklebstoff X-Bond MS-K 509

Jednoskładnikowy, trwale elastyczny klej na bazie MS-polimerów. Nie zawiera wody i rozpuszczalników, bezwodny, nie powodujący reakcji alergicznych. Tłumi dźwięki uderzeniowe do 14 dB zgodnie z DIN 52210. Proces utwardzania w wyniku pochłaniania wilgoci zawartej w otoczeniu. Do klejenia wszystkich rodzajów posadzek drewnianych z gatunków europejskich i egzotycznych oraz parkietów warstwowych na podkładach cementowych, anhydrytowych oraz na podłożach drewnianych i płytach drewnopochodnych np. płytach OSB po przeszlifowaniu. Nadaje się na wodne ogrzewanie podłogowe. **Do stosowania wewnątrz budynków.**

Grupa rabatowa: KLT-02

Zużycie: od ok. 0,8-1,3 kg/m² w zależności od szorstkości podłoża, rodzaju klejonego parkietu i użytej pacy zębatej
Czas użycia: 45-50 minut
Szlifowanie parkietu: po min. 36 godz.

16 kg	KE	1 szt., 1 paleta = 33 szt.	9002689144236	11423
-------	----	----------------------------	---------------	-------

3.1 KLEJE DO DREWNA I PARKIETU

EAN

Art.-Nr.



Grupa rabatowa: KLT-02

Elastyczny klej do parkietu **X-Bond MS-K 511**

Parkettklebstoff X-Bond MS-K511



Nie zawierający wody i rozpuszczalników, bezwonny, tłumiący odgłos kroków, jednoskładnikowy klej na bazie modyfikowanych silanów. Przeznaczony do klejenia wszystkich rodzajów posadzek drewnianych z gatunków europejskich i egzotycznych oraz parkietów warstwowych na podkładach cementowych, anhydrytowych oraz na podłożach drewnianych i płytach drewnopochodnych np. płytach OSB po przeszlifowaniu. Nadaje się na wodne ogrzewanie podłogowe. Tłumienie dźwięków uderzeniowych do 14 dB zgodnie z DIN 52210. Spoina klejowa X-Bond MS-K511 ma wysoką wytrzymałość na ścinanie i zrywanie. Proces utwardzania w wyniku pochłaniania wilgoci z otoczenia. Klej spełnia wymagania normy EN 14293. **Do stosowania wewnątrz budynków.**

Zużycie: od ok. 0,8-1,2 kg/m² w zależności od szorstkości podłoża, rodzaju klejonego parkietu i użytej pacy zębatej

Czas użycia: 50-60 minut

Szlifowanie parkietu: po min. 48 godz.

1800 ml	PPE	1 karton = 6 szt., 1 paleta = 30 kartonów = 180 szt.	9002689144717	1 4471
16 kg	KE	1 szt., 1 paleta = 33 szt.	9002689114284	1 1428



Grupa rabatowa: KLT-02

Elastyczny klej do parkietu **X-Bond MS-K 530**

Parkettklebstoff X-Bond MS-K 530



Elastyczny, odporny na ścinanie, jednokomponentowy klej na bazie MS-polimerów. Nie zawiera wody, rozpuszczalników i plastyfikatorów, pozbawiony szkodliwego wzajemnego oddziaływania z lakierami do parkietów, o bardzo niskiej emisyjności EC 1 PLUS. Klej przeznaczony do klejenia wszystkich rodzajów posadzek drewnianych z gatunków europejskich i egzotycznych oraz parkietów warstwowych. Nadaje się na wodne ogrzewanie podłogowe. Zgodny z normą EN 14293 i DIN 281 oraz ISO 17178. **Do stosowania wewnątrz budynków.**

Zużycie: od ok. 0,8-1,3 kg/m² w zależności od chropowatości podłoża, rodzaju klejonego parkietu i użytej pacy zębatej

Czas użycia: 30-35 minut

Szlifowanie parkietu: po min. 36 godz.

16 kg	KE	1 szt., 1 paleta = 33 szt.	9002689156369	1 5636
-------	----	----------------------------	---------------	--------



Grupa rabatowa: KLT-02

Klej do Parkietu **X-Bond MS-K 539**

Parkettklebstoff X-Bond MS-K539



Wysokiej jakości, twarodoelastyczny klej na bazie MS polimerów o uniwersalnym zastosowaniu, zgodny z normami DIN 281, EN 14293 oraz ISO 17178. Klej o bardzo niskiej emisyjności, nie zawiera zmiękczaczy i innych substancji mogących migrować z kleju i wchodzić w interakcję z lakierami do drewna. Przeznaczony do klejenia wszystkich rodzajów podłóg z drewna europejskiego i egzotycznego oraz parkietów warstwowych zg. z DIN EN 13489. **Do stosowania wewnątrz budynków.**

Zużycie: 0,7 – 1,2 kg/m² w zależności od chropowatości podłoża, rodzaju klejonego parkietu oraz użytej pacy zębatej

Czas użycia: 30÷35 minut

Szlifowanie parkietu: po min. 48 godz.

16 kg	KE	1 szt., 1 paleta = 33 szt.	9002689161752	1 6175
-------	----	----------------------------	---------------	--------



Grupa rabatowa: KLT-01

Klej specjalny **X-Bond MS-K88**

Spezialklebstoff X-Bond MS-K88



Trwale elastyczny, odporny na warunki atmosferyczne, jednokomponentowy klej na bazie MS-polimer. Bezwonny, bezrozpuszczalnikowy, nie zawierający izocyjanianów ani silikonów. Odporny na UV i zmienne warunki pogodowe. Niweluje działanie sił i zapobiega przenoszeniu niekorzystnych naprężeń na podłożu. Ma neutralny zapach i bardzo niski poziom emisji zgodnie z EC1. Jako środek uszczelniający i klejący nadaje się do uniwersalnego stosowania. Cechuje go duża przyczepność do gładkich, chłonnych i niechłonnych powierzchni.

Nadaje się do klejenia materiałów izolacyjnych np. styropianu na betonie, szkłe, cegle czy metalu, do klejenia ceramiki, kamienia, parapetów, drewna i parkietu na różnych podłożach; do kombinacyjnego klejenia metalu, betonu, kamienia itp. oraz innych różnych materiałów (zaleca się wykonanie próby); jako powłoka uszczelniająca oraz klej do parkietu na jastrychach cementowych o wilgotności resztkowej do max. 4%CM (warstwa kleju musi tworzyć ciągłą, szczelną i jednorodną powłokę o grubości 1-2 mm). Może być stosowany przy ogrzewaniu podłogowym. Zmniejsza hałas uderzeniowy do 14dB, zgodnie z normą DIN 52210. **Do stosowania wewnątrz i na zewnątrz budynków.**

Odporność na temperaturę po utwardzeniu: od -40°C do +100°C

Zużycie: 0,7 – 1,2 kg/m² w zależności od szorstkości podłoża, rodzaju klejonego materiału i użytej pacy zębatej

Czas otwarty: ok. 30-40 minut

Czas utwardzenia: ok. 12-48 godz.

15 kg	KE	1 szt., 1 paleta = 33 szt.	9002689125938	1 2593
-------	----	----------------------------	---------------	--------

3.1 KLEJE DO DREWNA I PARKIETU

EAN

Art.-Nr.



Klej specjalny X-Bond MS-K88 Express

Spezialklebstoff X-Bond MS-K 88 Express

Trwale elastyczny, odporny na warunki atmosferyczne, jednokomponentowy klej na bazie MS-polimer. Bezwodny, bezrozpuszczalnikowy, nie zawierający izocyjanianów, ani silikonów. Odporny na UV i zmienne warunki pogodowe. Jednocześnie klei i uszczelnia, odznacza się szybkim chwytem nawet ciężkich przedmiotów, nie spływa. Cechuje go duża przyczepność do gładkich, chłonnych i niechłonnych powierzchni.

Przeznaczenie:

- do klejenia ceramiki, płytek, kamienia, parapetów, drewna i parkietu na różnych podłożach
- do kombinacyjnego klejenia metalu, betonu, kamienia, itd. oraz różnych innych materiałów (zaleca się wykonanie próby).
- do klejenia listew przypodłogowych i progowych, lusterek, szkła, ciężkich przedmiotów bez konieczności wiercenia.

Do stosowania wewnątrz i na zewnątrz budynków.

Odporność na temperaturę po utwardzeniu: od -40°C do +100°C

Czas otwarty: ok. 10 minut

Czas utwardzenia (powłoka o grubości 3 mm): ok. 24 godz.

290 ml	KTU	12 szt. / karton, 1 paleta = 1200 szt.	9002689132479	1 3247
--------	-----	--	---------------	--------

Grupa rabatowa: KLT-01



Wodoodporny klej do drewna WF-D3 Wasserfest WF-D3



Wysokiej jakości, gotowy do użycia klej na bazie żywic syntetycznych do klejenia powierzchniowego i stykowego elementów drewnianych. Odznacza się zwiększoną odpornością na wodę (klasa D3) oraz wysoką siłą klejenia, szczególnie dobrze nadaje się do klejenia w pomieszczeniach o podwyższonej wilgotności. Do klejenia wszystkich gatunków drewna i materiałów drewnopochodnych, może być stosowany do klejenia na zimno oraz do stosowania w prasach klejących na gorąco. **Do stosowania wewnątrz budynków.**

Zużycie: ok. 120 - 180 g / m²

250 g	KFL	1 szt / 30 szt.= karton / 1 paleta = 630 szt.	9002689093497	9349
750 g	KFL	1 szt. / 1 szt.= karton / 1 paleta = 360 szt.	9002689093459	9345
5 kg	KE	1 szt. / 1 paleta = 85 szt.	9002689093473	9347

Grupa rabatowa: KLT-02



Grunt głębokopenetrujący D7 Tiefengrund D7



Głęboko penetrujący, gotowy do użycia, szybkoschnący bezrozpuszczalnikowy preparat gruntujący barwiony na niebiesko, na bazie dyspersji żywic syntetycznych. Bardzo niska emisyjność EC1 PLUS. Do gruntowania silnie chłonnych podkładów cementowych oraz anhydrytowych przed szpachlowaniem i wylewaniem mas wyrównawczych Murexin. Nadaje się również jako grunt na podkłady cementowe i anhydrytowe pod klej rozpuszczalnikowy do parkietu LE 555 oraz pod kleje silanowe do parkietu X-Bond MS-K. **Do stosowania wewnątrz i na zewnątrz budynków.**

Zużycie: 120 – 150 g/m²

Czas schnięcia: na chłonnych podłożach cementowych pod masy wyrównawcze: ok. 15 min.

na chłonnych podłożach cementowych pod kleje do parkietów: ok. 6 godz.

na podkładach anhydrytowych: do 12 godz.

10 kg	KKA	1 szt., 1 paleta = 42 szt.	9002689108368	1 0836
-------	-----	----------------------------	---------------	--------

Grupa rabatowa: KLT-03



Rozpuszczalnikowy klej do parkietu LE 555 Profi Parkettklebstoff LE 555



Rozpuszczalnikowy klej, na bazie żywic syntetycznych, o doskonałej przyczepności i szybkim wiązaniu początkowym. Przeznaczony do klejenia deszczulek parkietowych, parkietu taflowego, mozaiki parkietowej, parkietu lamelowego, mozaiki sztorcowej (przemysłowej), mozaiki tradycyjnej i pałacowej z drewna europejskiego. Do stosowania na podkładach cementowych, anhydrytowych oraz na podłożach drewnianych i płytach drewnopochodnych np. płytach OSB po przeszlifowaniu. Nadaje się na wodne ogrzewanie podłogowe. Do gruntowania chłonnych podłoży przed użyciem kleju LE 555 zaleca się grunt głębokopenetrujący D7. Klej spełnia wymagania normy EN 14293.

Do stosowania wewnątrz budynków.

Zużycie: ok. 0,7-1,5 kg/m² w zależności od szorstkości podłoża, rodzaju klejonego parkietu i użytej pacy zębatej

Czas otwarty: ok. 10-15 minut

Szlifowanie parkietu: po ok. 72 godz.

20 kg	BHO	1 szt., 1 paleta = 33 szt.	9002689073772	7377
-------	-----	----------------------------	---------------	------

Grupa rabatowa: KLT-02

3.1 KLEJE DO DREWNA I PARKIETU

EAN

Art.-Nr.



Grupa rabatowa: KLT-02



Specjalny klej iniekcyjny **MS-K55 Inject** Spezialklebstoff Inject MS-K55



Wysokiej jakości, niezawierający rozpuszczalników ani wody, trwale elastyczny klej do wypełniania pustek pod parkietami. Charakteryzuje się niską lepkością i bardzo dobrym rozplływem. **Do stosowania wewnątrz budynków.**

Zużycie: w zależności od wielkości pustki

100 ml	PPE	16 szt. / karton, 1 paleta = 1 728 szt.	9002689160229	16022
--------	-----	---	---------------	-------



Grupa rabatowa: KLT-02

Chusteczki do kleju **R 500** Reinigungstücher R 500



Nasączone, wysoko absorpcyjne chusteczki z włókien bawełnianych. Chusteczki nie pozostawiają plam, usuwają zabrudzenia, są delikatne dla skóry i mają poręczny rozmiar. Testowane dermatologicznie. Przeznaczone do czyszczenia dłoni, narzędzi i powierzchni - szczególnie polecane do usuwania nieutwardzonego poliuretanu, klejów PU i pianek PU oraz do usuwania olejów, farb, lakierów, wosków, graffiti, tuszu, flamastrów, silikonów, itp. Opakowanie zawiera 80 chusteczek.

1 szt.	KDO	1 op./80 szt., 6 op./karton = 396 szt.	9002689112334	11233
--------	-----	--	---------------	-------



Grupa rabatowa: KLT-02

Mata pod parkiet Entkoppelungsvlies für Parkettverlegung



Mata zmniejszająca naprężenia ścinające w podłożu wywołane naturalną pracą drewna. Do stosowania na podłożach problematycznych, np. podkładach cementowych i anhydrytowych o niedostatecznej wytrzymałości, płytach wiórowych, płytach jastrychowych, asfalcie lanym. Do stosowania pod wszystkie rodzaje posadzek drewnianych, w tym deski podłogowe z drewna europejskiego i egzotycznego. Szczególnie polecana przy renowacji starych podłóg. Nadaje się na wodne ogrzewanie podłogowe. Do klejenia maty do podłoża i parkietu do maty należy używać tego samego kleju z grupy Murexin: PU 566, PU 560, LE 555 lub X-Bond. **Do stosowania wewnątrz budynków.**

50 m ²	ROL	1 szt., 1 paleta = 12 szt.	900268912592	12592
-------------------	-----	----------------------------	--------------	-------



Grupa rabatowa: KLT-02



Mata wytłumiająca pod parkiet Trittschalldämmmatte



Redukująca naprężenie i wygłuszająca dźwięki mata z granulatu poliuretanowego. Do stosowania jako podkład wygłuszający pod różnego rodzaju parkiety i podłogi laminowane. Tłumienie dźwięków do 17 dB. Matę do podłoża oraz parkiet do maty klei się na całej powierzchni za pomocą tego samego kleju na bazie poliuretanowej np. PU 566 lub kleju na bazie MS-polimer niezawierającym substancji migrujących np. X-Bond MS-K 530 lub MS-K 539. Nadaje się do stosowania na wodne ogrzewanie podłogowe. Szerokość 100 cm. **Do stosowania wewnątrz budynków.**

2 mm	30 m ²	1 szt. = 30 m ² , 1 paleta = 11 rolek	9002428156476	15647
3 mm	20 m ²	1 szt. = 20 m ² , 1 paleta = 11 rolek	9002428156483	15648
5 mm	16 m ²	1 szt. = 16 m ² , 1 paleta = 8 rolek	9002428156490	15649

3.2 SYSTEMY LAKIERÓW DO POSADZEK DREWNIANYCH

EAN

Art.-Nr.



Grupa rabatowa: KLT-02

Fugenkit LV 15 Holz Kittlösung LV 15



Szybkoschnące, rozpuszczalnikowe, bezbarwne spoiwo do mieszania z pyłem drzewnym i wypełniania ubytków oraz szpachlowania zagłębień, rys i szczelin w parkiecie i innych podłogach drewnianych, a także we wszelkich elementach drewnianych wewnątrz budynków. Nadaje się do wszystkich gatunków drewna. Dzięki elastyczności i stabilności spoiwa nie występuje zjawisko zapadania spoin. Fugenkit LV15 może być stosowany w połączeniu z wodnymi i rozpuszczalnikowymi systemami lakierniczymi Murexin oraz systemami olejowymi i olejowo-lakierniczymi Murexin. Fugenkit zalecany jest do wypełniania szczelin do max. 2 mm szerokości, w przypadku większych szczelin (2 – 5 mm) stosować Fugenkit elastyczny AV 5. Uwaga: spoiwa LV 15 nie stosować do posadzek drewnianych z bruku drewnianego oraz z desek podłogowych.

Do stosowania wewnątrz budynków.

Zużycie: ok. 100-200 ml/m² w zależności od wielkości szczelin

Możliwość szlifowania: po ok. 30-40 minutach

10 l	KKA	1 szt., 1 paleta = 40 szt.	9002689154877	15487
------	-----	----------------------------	---------------	-------



Grupa rabatowa: KLT-02

Podkładowy lakier uniwersalny LV 45 Universalgrundierung LV 45



Rozpuszczalnikowy lakier podkładowy na bazie wysokojakościowych polimerów przeznaczony do gruntowania wszystkich rodzajów parkietów (także z drewna egzotycznego) przed stosowaniem nawierzchniowych lakierów rozpuszczalnikowych i wodorozcieńczalnych Murexin. Zapewnia efekt lekkiego przyciemnienia drewna i mocne wydobicie rysunku stojów oraz podkreśla kolor drewna. Nawierzchniowe lakiery wodorozcieńczalne można nakładać na zagruntowaną powierzchnię dopiero po całkowitym odparowaniu rozpuszczalników z lakieru LV 45. **Do stosowania wewnątrz budynków.**

Zużycie: ok. 100-120 ml/m² (nanoszenie wałkiem)

Wydajność: w zależności od rodzaju drewna opakowanie 5 l wystarcza na ok. 37 – 42 m², a opakowanie 10 l na ok. 75 – 85 m²

Nakładanie lakieru nawierzchniowego:

- po ok. 6-12 godz. (przed nakładaniem nawierzchniowych lakierów wodorozcieńczalnych na drewno europejskie)
- po ok. 12-24 godz. (przed nakładaniem nawierzchniowych lakierów wodorozcieńczalnych na drewno egzotyczne)
- po ok. 2-4 godz. (przed nakładaniem nawierzchniowych lakierów rozpuszczalnikowych)

5 l	KKA	1 szt., 1 paleta = 96 szt.	9002689312116	3 1211
10 l	KKA	1 szt., 1 paleta = 42 szt.	9002689112839	1 1283



Grupa rabatowa: KLT-02



Lakier poliuretanowy 2K PU 95 Systemlack 2K PU 95



Poliuretanowy, dwuskładnikowy, rozpuszczalnikowy lakier nawierzchniowy o wysokiej wytrzymałości na ścieranie i bardzo dużej twardości. Nie zawiera formaldehydu. Przeznaczony do lakierowania posadzek drewnianych w pomieszczeniach o dużym obciążeniu ruchem, np. w szkołach, biurach, przedpokojach, salach tanecznych, itd. Lakier nie jest zalecany na drewno modyfikowane (drewno wędzone). **Do stosowania wewnątrz budynków.**

Zużycie: ok. 100-120 ml/m² (nanoszenie wałkiem) na 1 warstwę. Zaleca się nałożenie 2-3 warstw lakieru.

Wydajność: w zależności od rodzaju drewna opakowanie 10 l przy 2 warstwach wystarcza na ok. 38 m² (grubość warstwy ok. 100 μm)

Proporcje mieszania: komp. A : komp. B = 1:1

Nakładanie następnej powłoki lakierniczej: po ok. 4-6 godz.

Końcowe utwardzenie: po ok. 8-10 dniach

10 l	EH	półmat		
5 l	BLE	1 szt., 1 paleta = 63 szt. komponent A	9002689112983	1 1298
5 l	BLE	1 szt., 1 paleta = 63 szt. komponent B	9002689112945	1 1294

Naturalna ochrona i stylowy wygląd dla trwałych podłóg drewnianych

Wysokiej jakości lakiery parkietowe (klasa C zgodnie z ÖNORM C 2354) oraz środki pielęgnacyjne MUREXIN umożliwiają zabezpieczenie podłogi drewnianej tak, żeby była ona ładna i trwała. Ochrona powierzchni może być wykonywana za pomocą lakierów nawierzchniowych lub olejów do drewna. Ponadto do konserwacji i czyszczenia oferujemy odpowiednie do rodzaju powłoki preparaty czyszczące. Olejowanie zapewnia najbardziej naturalny wygląd drewna. Lakierowanie jest bardzo trwałe i łatwe w utrzymaniu czystości, najpopularniejszy lakier nawierzchniowy NT 100 Nanolack został opracowany na bazie nanotechnologii.



Wodne lakiery nawierzchniowe – do każdego rodzaju obciążeń!

Lakiery wodne Murexin tworzą trzon systemów lakierniczych i oferty MUREXIN do zabezpieczania drewna. Ich zastosowanie gwarantuje odpowiedni efekt dla wszystkich wymagań. Wodorozcieńczalne produkty mają w nazwie przedrostek Aqua. Produkty te są przyjazne dla środowiska i dla wykonawcy, nie zawierają rozpuszczalników. Lakier NT 100 uzyskał Atest klasyfikacyjny w zakresie reakcji na ogień jako Cfl-s1 (trudno zapalny).

Szczególnie przyjazny dla środowiska

Kilka lat temu do lakierowania mocno obciążonych parkietów stosowane były systemy rozpuszczalnikowe. Tymczasem obecnie do silnie obciążonych powierzchni stosowane są systemy lakierów wodnych. Są to produkty dwuskładnikowe, dzięki zastosowaniu drugiego składnika – utwardzacza – można osiągnąć wysoką odporność mechaniczną. Dzięki nowym, specjalnym komponentom lakiery wodne nie emitują dużej ilości lotnych związków organicznych (LZO), poza tym są fizjologicznie bezpieczne.

Elastyczny jak zabezpieczone drewno

Mocno obciążone posadzki z drewna i parkietu w szkołach, biurach, muzeach lub w salach gimnastycznych i halach wystawowych mogą być zabezpieczone wodnym lakierem NT 100 Nanolack. Lakier ten jest tak elastyczny jak podłoże, a ponadto odporny na ścieranie oraz ma bardzo dobrą odporność chemiczną, zabezpieczona powierzchnia jest łatwa do czyszczenia.

PRODUKT TIPPS

Aqua Nanolack NT 100

- Na bazie nanotechnologii
- Klasa ścieralności C
- Elastyczny jak chronione drewno
- Powierzchnia łatwa do czyszczenia
- Wysoka odporność chemiczna



3.2 SYSTEMY LAKIERÓW DO POSADZEK DREWNIANYCH

EAN

Art.-Nr.



Grupa rabatowa: KLT-02

Aqua Fugenkit AV 10 Aqua Holzkitlösung AV 10



Wodne, bezbarwne spoiwo do mieszania z pyłem drzewnym i wypełniania oraz szpachlowania szczelin, rys i ubytków w podłogach drewnianych, a także we wszelkich powierzchniach drewnianych. Może być stosowany w połączeniu z wodnymi systemami lakierniczymi Murexin oraz systemami olejowymi i olejowo-lakierniczymi Murexin. Uwaga: spoiwa AV 10 nie stosować do posadzek drewnianych z bruku drewnianego oraz z desek podłogowych. **Do stosowania wewnątrz budynków.**

Zużycie: ok. 50-150 ml/m² w zależności od wielkości szczelin

Wydajność: 1 l wystarcza na ok. 20 m² (w zależności od szerokości szczelin i wymiarów elementów posadzki)

Możliwość szlifowania: po ok. 40-50 minutach

5 l	KKA	1 szt., 1 paleta = 96 szt.	9002689121770	12177
-----	-----	----------------------------	---------------	-------



Grupa rabatowa: KLT-02



Aqua Spezial Grunt AV 20 Aqua Spezialgrund AV 20



Wodorozcieńczalny lakier podkładowy przeznaczony do gruntowania posadzek drewnianych przed lakierowaniem lakierami wodorozcieńczalnymi Murexin. Zabezpiecza przed wpływaniem lakieru nawierzchniowego do szczelin, zapobiega efektowi bocznego sklejanego lakierowanych elementów oraz pozwala zachować naturalną barwę drewna. Może być stosowany przy ogrzewaniu podłogowym. Uwaga: nie stosować na drewno egzotyczne. **Do stosowania wewnątrz budynków.**

Zużycie: ok. 120-150 ml/m² (nanoszenie wałkiem)

Wydajność: w zależności od rodzaju drewna opakowanie 10 l wystarcza na ok. 80 – 90 m²

Nakładanie lakieru nawierzchniowego: po ok. 1-2 godz.

10 l	KKA	1 szt., 1 paleta = 42 szt.	9002689112419	11241
------	-----	----------------------------	---------------	-------



Grupa rabatowa: KLT-02



Odcinający lakier podkładowy Aqua Exoten AV 50



Aqua Exoten-Sperrgrund AV 50

Specjalny, wodorozcieńczalny lakier podkładowy o niskiej zawartości rozpuszczalników, zamykający pory drewna i odcinający substancje zawarte w drewnie. Przeznaczony na gatunki egzotyczne oraz trudne gatunki drewna europejskiego. Może być stosowany przy ogrzewaniu podłogowym. **Do stosowania wewnątrz budynków.**

Zużycie: ok. 110-150 ml/m² (nanoszenie wałkiem)

W przypadku bardzo chłonnych podłoży możliwe jest znacznie wyższe zużycie.

Wydajność: w zależności od rodzaju drewna opakowanie 5 l wystarcza na ok. 40 – 45 m²

Nakładanie lakieru nawierzchniowego: po ok. 1-2 godz.

5 l	KKA	1 szt., 1 paleta = 96 szt.	9002689148609	14860
-----	-----	----------------------------	---------------	-------



Grupa rabatowa: KLT-02



Lakier poliuretanowy jednoskładnikowy PU 80



Aqua Parkettsiegel PU 80

Wysokojakościowy, wodny, jednoskładnikowy lakier na bazie poliuretanowo-akrylowej. Lakier odznacza się wysoką odpornością na zarysowania i ścieranie (klasa odporności na ścieranie C zgodnie z ÖNORM C 2354). Przeznaczony do lakierowania posadzek drewnianych i parkietu. Do stosowania wewnątrz budynków.

Zużycie: ok. 100 - 120 ml/m² na 1 warstwę (nakładanie wałkiem), zalecane nałożenie 2-3 warstw

Wydajność: w zależności od rodzaju drewna opakowanie 10 l wystarcza na ok. 42 m² przy dwukrotnym nakładaniu, opakowanie 5 l wystarcza na ok. 21 m² (grubość warstwy ok. 80 µm),

Nakładanie następnej warstwy: po ok. 4 - 5 godz.

Końcowe utwardzenie: po ok. 8 - 10 dniach

5 l	KKA	1 Stk., 1 Pal. = 96 Stk.		
	połysk		9002689112556	11255
	półmat		9002689112549	11254
10 l	KKA	1 Stk., 1 Pal. = 42 Stk.		
	połysk		9002689112532	11253
	półmat		9002689112525	11252

3.2 SYSTEMY LAKIERÓW DO POSADZEK DREWNIANYCH

EAN

Art.-Nr.

Aqua Nanolack **NT 100** Aqua Nanolack NT 100

Dwuskładnikowy, wodorozcieńczalny poliuretanowy lakier nawierzchniowy do parkietów. Opracowany w oparciu o nanotechnologię. Posiada ekstremalnie wysoką odporność na zarysowanie i ścieranie, doskonałą odporność chemiczną oraz elastyczność powłoki, będąc przy tym wyjątkowo łatwy w utrzymaniu czystości. Szczególnie polecany do lakierowania silnie użytkowanych powierzchni posadzek drewnianych, takich jak ciągi komunikacyjne, schody, biura, muzea, sale wystawowe, sale sportowe oraz pomieszczenia mieszkalne. Przeznaczony na podłogi sportowe - posiada klasę ścieralności C oraz spełnia normę DIN 18032 na podłogi sportowe. Do stosowania w systemie lakierniczym Murexin oraz systemie olejowo-lakierowym. Nadaje się na ogrzewanie podłogowe. Produkt sklasyfikowany w zakresie reakcji na ogień: Cfl -s1 (trudno zapalny - posiada Atest klasyfikujący w zakresie reakcji na ogień).

Do stosowania wewnątrz budynków.

Zużycie: ok. 100-120 ml/m² (nanoszenie wałkiem) na 1 warstwę. Zaleca się nałożenie 2-3 warstw lakieru.

Wydajność: w zależności od rodzaju drewna opakowanie 11 l wystarcza na ok. 42 m² przy dwukrotnym nakładaniu (grubość warstwy ok. 95 μm)

Proporcje mieszania: komponent A : komponent B = 10:1

Czas użycia po zmieszaniu: 3-4 godz.

Nakładanie następnej powłoki lakierniczej: po ok. 4-5 godz.

Końcowe utwardzenie: po ok. 8-10 dniach

11 l półmat	EH	1 szt., 1 paleta = 42 szt. komponent A+B	9002689143390	1 4339
5,5 l półmat	EH	1 szt., 1 paleta = 64 szt. komponent A+B	9002689118503	1 1850
5,5 l połysk	EH	1 szt., 1 paleta = 64 szt. komponent A+B	9002689126379	1 2637

Grupa rabatowa: KLT-02

3.3 OLEJOWANIE DREWNA



Grupa rabatowa: KLT-02

Kolorowy olej naturalny **NP 90** Naturöl NP 90 Colour

Kolorowy lub naturalny, wolny od lotnych związków organicznych LZO, głęboko impregnujący olej zawierający barwniki na bazie naturalnych olejów. Utwardzenie oleju następuje w wyniku pochłaniania tlenu z powietrza (schnięcie oksydacyjne). Olej przeznaczony do zabezpieczania parkietów i powierzchni drewnianych: posadzek drewnianych z twardego i miękkiego drewna, takich jak bruk drewniany, deski podłogowe, parkiet przemysłowy, jak również do podłóg podniesionych. Zaleca się nałożenie 2 warstw oleju. Nadaje się na ogrzewanie podłogowe. **Do stosowania wewnątrz budynków.**

Zużycie:

Pierwsza warstwa na surowe, chłonne drewno: 20-30 m²/l

Drua warstwa oraz podłogi wcześniej olejowane: 30-50 m²/l

750 ml	BDO	1 szt., karton = 6 szt.; 1 paleta = 528 szt.		
naturalny (Natur)			9002689155256	1 5525
biały (Weiß)			9002689305392	3 0539
czarny (Schwarz)			9002689305491	3 0549
piaskowy (Sand)			9002689305408	3 0540
szary (Zementgrau)			9002689305415	3 0541
wędzony (Rauch)			9002689305477	3 0547
2,5 l	BLE	1 szt., karton = 4 szt.; 1 paleta = 168 szt.		
naturalny (Natur)			9002689155393	1 5539
biały (Weiß)			9002689305507	3 0550
czarny (Schwarz)			9002689305545	3 0554
piaskowy (Sand)			9002689305514	3 0551
szary (Zementgrau)			9002689305521	3 0552
wędzony (Rauch)			9002689305538	3 0553



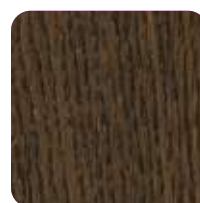
biały (Weiß)



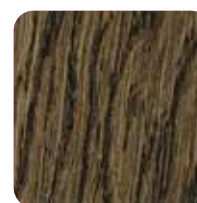
piaskowy (Sand)



szary (Zementgrau)



wędzony (Rauch)



czarny (Schwarz)

Powyższe kolory mogą w niewielkim stopniu odbiegać od rzeczywistych kolorów.

3.3 OLEJOWANIE DREWNA

EAN

Art.-Nr.



Grupa rabatowa: KLT-02



Twardy olejo-wosk HP 91 Hartöl HP 91



Gotowy do użycia, twardy olejo-wosk przeznaczony do stosowania na wyszlifowane, surowe posadzki drewniane z twardego i miękkiego drewna, takich jak bruk drewniany, deski podłogowe, parkiet przemysłowy, jak również do podłóg podniesionych. Zaleca się nałożenie 2 warstw olejo-wosku. Nadaje się na ogrzewanie podłogowe.

Do stosowania wewnątrz budynków.

Wydajność: ok. 15 – 25 m² z 1l (w zależności od rodzaju posadzki drewnianej)

2,5l	BLE	1 szt., 4 szt./karton, 1 paleta = 84 szt.	9002689305378	3 0537
------	-----	---	---------------	--------

3.4 PREPARATY DO CZYSZCZENIA I PIELĘGNACJI POSADZEK DREWNIANYCH



Grupa rabatowa: KLT-02



Olej pielęgnacyjny AP 90 Aqua Ölpflege AP 90



Bezbarwne mleczko do pielęgnacji na bazie wodnej emulsji woskowej, przeznaczone do parkietów olejowanych i woskowanych. Służy do wykonania pierwszej pielęgnacji (konserwacji), a także do bieżącego utrzymania czystości olejowanych i woskowanych posadzek drewnianych. Zapobiega tworzeniu się śladów i trwałych zabrudzeń na parkiecie. AP 90 nie wymaga polerowania i tworzy odporną, chroniącą przed zabrudzeniami, antypoślizgową powłokę.

Do stosowania wewnątrz budynków.

Wydajność: pierwsza konserwacja ok. 10 - 15 m² z 1l, bieżąca pielęgnacja ok. 30 – 50 m² z 1l (rozcieńczenie z wodą)

1l	KKA	1 szt., 6 szt./karton, 1 paleta = 504 szt.	9002689305590	3 0559
----	-----	--	---------------	--------



Grupa rabatowa: KLT-02



Mydło do podłóg HS 92 Naturholzbodenseife HS 92



Wysokiej jakości naturalne mydło do czyszczenia i wykańczania nowych i starych olejowanych posadzek drewnianych. Przeznaczone do pierwszej konserwacji oraz cyklicznej pielęgnacji olejowanych parkietów. **Do stosowania wewnątrz budynków.**

Wydajność: 125 ml na 5 l wody wystarcza na ok. 80 m² (przy użyciu odpowiedniego mopa czyszczącego)

2,5l	KKA	1 szt., 6 szt./karton, 1 paleta = 504 szt.	9002689305620	3 0562
------	-----	--	---------------	--------



Grupa rabatowa: KLT-02



Parkett Polish LP 35 Parkett Polish LP 35



Bezbarwny, zawierający woski i rozpuszczalniki środek do pielęgnacji, nabłyszczania i impregnowania parkietu. Chroni mocno eksploatowane posadzki drewniane i podwyższa ich żywotność. Pozostawia powłokę zmniejszającą śliskość lakieru. Wymaga polerowania. **Do stosowania wewnątrz budynków.**

Zużycie: ok. 20-30 ml/m²

Polerowanie: po ok. 5-10 minutach

1l	BKA	1 szt., 10 szt./karton, 1 paleta = 300 szt.	9002689113041	1 1304
----	-----	---	---------------	--------



Grupa rabatowa: KLT-02

Środek do czyszczenia parkietu AP 10 Parkett Grundreiniger AP 10



Środek na bazie wody i łagodnego alkoholu do usuwania warstw kurzu i zabrudzeń z lakierowanego parkietu. Przeznaczony do gruntownego lub bieżącego czyszczenia parkietu oraz do usuwania resztek wosku i środków pielęgnacyjnych oraz silnych zabrudzeń. **Do stosowania wewnątrz budynków.**

Zużycie: ok. 100-500 ml/ 1l wody (gruntowne czyszczenie)

ok. 100-200 ml/ 10 l wody (czyszczenie bieżące)

1l	KKA	1 szt., 10 szt./karton, 1 paleta = 280 szt.	9002689305583	3 0558
----	-----	---	---------------	--------

3.4 PREPARATY DO CZYSZCZENIA I PIELEGNACJI POSADZEK DREWNIANYCH

EAN

Art.-Nr.



Grupa rabatowa: KLT-02

Płyn do pielęgnacji parkietu **AP 20** Aqua Parkett Vollpflege AP 20



Środek zawierający specjalną kombinację wysokojakościowych składników polimerowych oraz woskowych, przeznaczony do pierwszej oraz bieżącej pielęgnacji lakierowanych powierzchni drewnianych, wodoodpornych okładzin podłogowych oraz niepolerowanych okładzin kamiennych i ceramicznych. Preparat pielęgnacyjny wysycha bez polerowania, usuwa brud i kurz oraz pozostawia powłokę zmniejszającą śliskość lakieru. **Do stosowania wewnątrz budynków.**

Zużycie: ok. 20-30 ml/m² (pierwsza pielęgnacja)
ok. 200-250 ml / 10 l wody (bieżąca pielęgnacja)

1l	KFL	1 szt., 10 szt./karton, 1 paleta = 280 szt.	9002689305606	3 0560
5l	KKA	1 szt., 1 paleta = 96 szt.	9002689305613	3 0561



- antypoślizgowość zgodna z normą DIN 18032

Grupa rabatowa: KLT-02



Płyn do pielęgnacji podłóg sportowych **AP 30**

Sportboden Vollpflege AP 30



Antypoślizgowy, wodorozcieńczalny preparat do pielęgnacji podłóg drewnianych i parkietów. Może być stosowany do pielęgnacji podłóg z korka (o zamkniętych komórkach) oraz wykładzin PVC i linoleum. Produkt wysycha bez polerowania tworząc na zabezpieczonej powierzchni cienki film ochronny. Współczynnik tarcia powierzchniowego zgodny z normą DIN 18032. Płyn do pielęgnacji AP 30 ogranicza gromadzenie ładunków elektrostatycznych na powierzchni zabezpieczonych powierzchni. Przeznaczony zarówno do pierwszej i okresowej konserwacji oraz regularnego czyszczenia podłóg sportowych. **Do stosowania wewnątrz budynków.**

Zużycie: 1 litr wystarcza na około 30 - 50 m² (20 - 33 ml/m²)

1l	KFL	1 szt., 10 szt. /karton, 1 paleta = 280 szt.	9002689305651	3 0565
----	-----	--	---------------	--------



- wodoodporny
- szybkoschnący

Grupa rabatowa: KLT-02



Profesjonalny olej tarasowy **TP 92** Profi Terrassenöl TP 92



Wysokiej jakości, wodoodporny olej impregnyacyjny do stosowania na zewnątrz. Do zabezpieczenia i ochrony nowych lub uprzednio olejowanych zewnętrznych powierzchni drewnianych np. na tarasach, mebli tarasowych, elewacje drewniane. Zaimpregnowana powierzchnia drewniana staje się hydrofobowa, odporna na zabrudzenia i wnikanie wody oraz rozwój grzybów pleśniowych. **Do stosowania na zewnątrz budynków.**

Zużycie: 80 - 125 ml/m² w zależności od rodzaju drewna

2,5l	BLE	1 szt., 4 szt. /karton, 1 paleta = 168 szt.	9002689305668	3 0566
------	-----	---	---------------	--------



- zabezpiecza przed porostem pleśni i mchów

Grupa rabatowa: KLT-02



Środek czyszczący do powierzchni olejowanych **RT 10**

Terrassenöleiniger RT 10



Do czyszczenia powierzchni zewnętrznych jak deski tarasowe i kompozytowe, mebli ogrodowych, ogrodzeń, wiat garażowych itp. Usuwa i hamuje wzrost pleśni, mchów i glonów oraz chroni przed ich ponownym porostem. Do czyszczenia drewna i tarasów WPC, mebli ogrodowych, ogrodzeń, wiaty garażowej itp. Usuwa wzrost mchów i glonów i chroni przed nowymi osadami. **Do stosowania na zewnątrz budynków.**

Zużycie: ok. 100 - 160 ml/m²

2,5l	BLE	1 szt., 4 szt. /karton, 1 paleta = 168 szt.	9002689305675	3 0567
------	-----	---	---------------	--------

SYSTEMY KLEJENIA DREWNA I PARKIETU

oznaczenie (zgodnie z instrukcją TKB)	szerokość zęba [mm]	odstęp pomiędzy zębami [mm]	wysokość zęba [mm]	kąt nacięcia [°]	Rysunek
A1	0,6	1,4	1,1	55,0	
A2	1,2	1,8	1,5	55,0	
A3	0,5	1,5	1,5	45,0	
B1	2,7	2,3	2,0	55,0	
B2	2,1	1,3	2,9	55,0	
B3	3,4	3,6	3,2	55,0	
B5	14,4	5,6	5,1	55,0	
PK / B11	8,0	6,0	5,0	60,0	
B15	6,9	5,6	6,3	45	
B17	4,0	6,5	9,8	35,0	
S1	0,2	1,8	2,8	30,0	
S2	0,1	4,2	3,35	60	
EP	0,2	4,2	3,4	60,0	
R2	2,0	4,0	5,0	R	

FORMULARZ ZAMÓWIENIA

Formularz Zamówienia

Data zamówienia:				
FIRMA ZAMAWIAJĄCA Pieczęć / Nazwa Firmy			DOSTAWCA	
			MUREXIN Polska Sp. z o.o. ul. Bazarowa 1 30-742 Kraków E-mail: logistyka@murexin.pl	
Osoba zamawiająca Pan(i):		Podpis osoby zamawiającej:		Tel. kontaktowy:
Warunki dostawy	Odbiór własny	Transport na koszt Murexin	Transport na koszt Murexin	Transport na koszt Zamawiającego.
	Murexin Polska Sp. z o.o. ul. Bazarowa 1 30-742 Kraków	Magazyn Zamawiającego.	Budowa lub wskazane miejsce przez Zamawiającego.	(przy zam. pon. 3000 zł netto)
	<input type="checkbox"/>	<input type="checkbox"/>	<input type="checkbox"/>	<input type="checkbox"/>

LP	Nazwa towaru według Cennika Murexin	J.M.	Ilość
1			
2			
3			
4			
5			
6			
7			
8			
9			
10			
Warunki cenowe: /zaznaczamy w razie potrzeby/	Inwestycja: <input type="checkbox"/> Promocja: <input type="checkbox"/> Inne ustalenia: <input type="checkbox"/>		

Dokładny adres dostawy	Nazwa miejsca dostawy (firma, magazyn, budowa)		
	Kod pocztowy	Miejscowość	Termin dostawy
	Ulica	Numer	Podanie osoby kontaktowej upoważnionej do odbioru towaru i nr tel. jest obowiązkowe, gdyż spedycja nie przyjmie zlecenia bez tych danych, co wiąże się z niemożliwością realizacji zamówienia.
	Imię, nazwisko		
Osoba kontaktowa. Osoba upoważniona do odbioru towaru.	Telefon kontaktowy:		
Uwagi:			

Murexin Polska Sp. z o.o.

MUREXIN Polska Sp. z o.o. / Zarejestrowana w Sądzie Rejonowym w Krakowie; XI Wydział Gospodarczy Krajowego Rejestru Sądowego Sądu Rejonowego w Krakowie pod numerem : 0000180759 / REGON: 932957127 / NIP: 8942783199 / Kapitał zakładowy 1 500 000,00 zł, wpłacony w całości.

www.murexin.pl

To Trzyma.

SPIS TREŚCI WG OZNACZEŃ PRODUKTÓW:

CYFROWE

2K EP 170.....	8
2K PU 330.....	30
2K PU 95.....	40
2K SI 60.....	12

A

AC 10.....	24
AP 10.....	44
AP 20.....	45
AP 30.....	45
AP 90.....	44
AS 7.....	33
AV 10.....	42
AV 20.....	42
AV 50.....	42

C

CA 20.....	20
CA 60.....	21
CA 85.....	20
CR 5.....	30

D

D1.....	10
D4 Rapid.....	10
D7.....	11,38
DX 9.....	11
D 338.....	26
D 390.....	26
D 391.....	26
D 444.....	27,30
D 494.....	30
D 495.....	27
DK 44.....	28
DK 74.....	28

E

EL 630.....	33
EL 650.....	33
EX 320.....	18

F

FMA 30.....	18
FMI 50.....	18
FZ 100.....	18

G

GF.....	22
GL (mata wzmacniająca).....	22
GL (włókna szklane).....	22

H

HOCO.....	12
HP 91.....	44
HS 92.....	44

I

IG 03.....	9
IH 16.....	8

K

KB 20.....	33
KEMA IMPREGNATOR.....	10
KEMAPOX LINK.....	9
KK 346.....	29
KK 990.....	29

L

LE 555.....	38
LF 1.....	10
LF 15.....	11
LF 300.....	26
Linea 810 SL.....	16
Linea 830 SL.....	17
LP 35.....	44
LV 15.....	40
LV 45.....	40

M

Mata pod parkiet.....	39
Mata wytumijająca pod parkiet.....	39
MF 4.....	15
MS-K 55 Inject.....	39
MS-X 1.....	9
MS-X 3.....	9
MX Flex.....	18

N

NA 320.....	20
NE 30.....	17
NH 75.....	18
NP 90.....	43
NT 100.....	43

O

OG 80.....	8
------------	---

P

PC 25.....	13
PC 80.....	13
PC 100 Express.....	13
Piasek kwarcowy QS.....	12

Płyta AKUSTIK-TOP.....	24
Płyta THERMO-TOP.....	24
PU 5 Express.....	11,36
PU 80.....	42
PU 560.....	36
PU 566.....	36

R

R 500.....	39
Rexopren 1310.....	29
RS 90 F.....	15
RT 10.....	45

S

SF 80.....	15
SL 52.....	17
SP 330.....	21
ST 215.....	16
ST 330.....	16

T

TP 92.....	45
------------	----

U

Uniplatte.....	23
UNITOP-PLATTE.....	23

W

WF-D3.....	38
WL 720.....	28
WL 730.....	28

X

X4.....	22
X-BOND MS-K 88.....	31,37
X-BOND MS-K 88 Express.....	31,38
X-BOND MS-K 499.....	27
X-BOND MS-K 509.....	36
X-BOND MS-K 511.....	37
X-BOND MS-K 530.....	37
X-BOND MS-K 539.....	37

MUREXIN

Murexin Polska Sp. z o.o.

30-742 Kraków, ul. Bazarowa 1, tel. +48 12 265 01 10

e-mail: logistyka@murexin.pl

www.murexin.pl